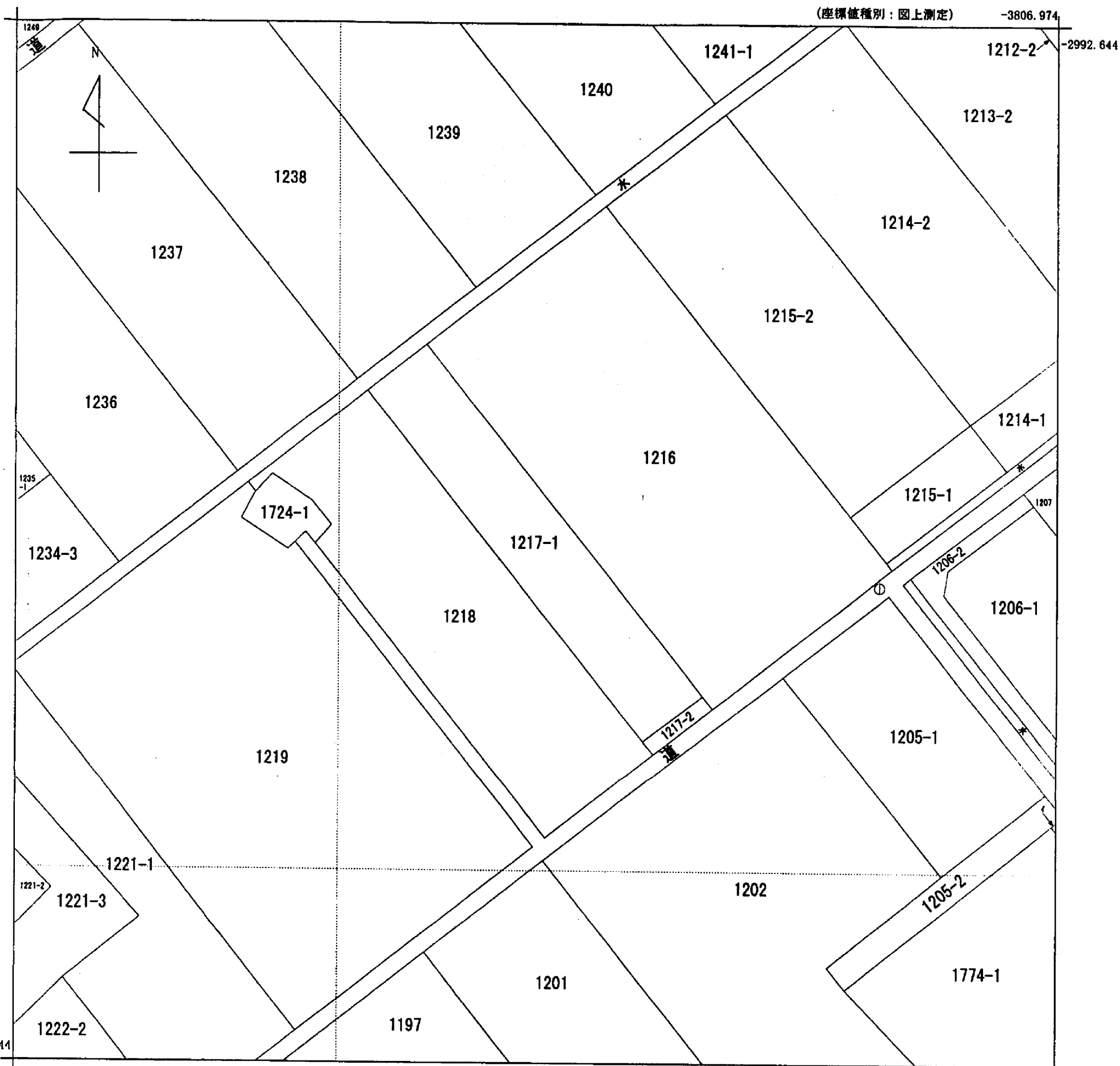


(座標値種別：図上測定) -3806.974



-3931.974 (座標値種別：図上測定)

(注) 地図に準ずる図面は、土地の区画を明確にした不動産登記法所定の地図が備え付けられるまでの間、これに代わるものとして備え付けられている図面で、土地の位置及び形状の概略を記載した図面です。
 (注) 図郭座標値は、国土交通省国土地理院による座標補正パラメータが未公表等の理由により、修正がされていません。

地番区域見出
永沼

請求部	所在	春日部市永沼字岡堀				地番	1217番1			
出力縮尺	1/500	精度区分	甲三	座標系番号又は記号	IX	分類	地図に準ずる図面		種類	地籍図
作成年月日	昭和63年2月			備付年月日(原図)	平成1年8月24日			補記事項		

これは地図に準ずる図面に記録されている内容を証明した書面である。
 (さいたま地方法務局春日部出張所管轄)

平成25年3月14日

東京法務局港出張所
登記官

申請番号：4-1
(1/1)

(5 枚目)