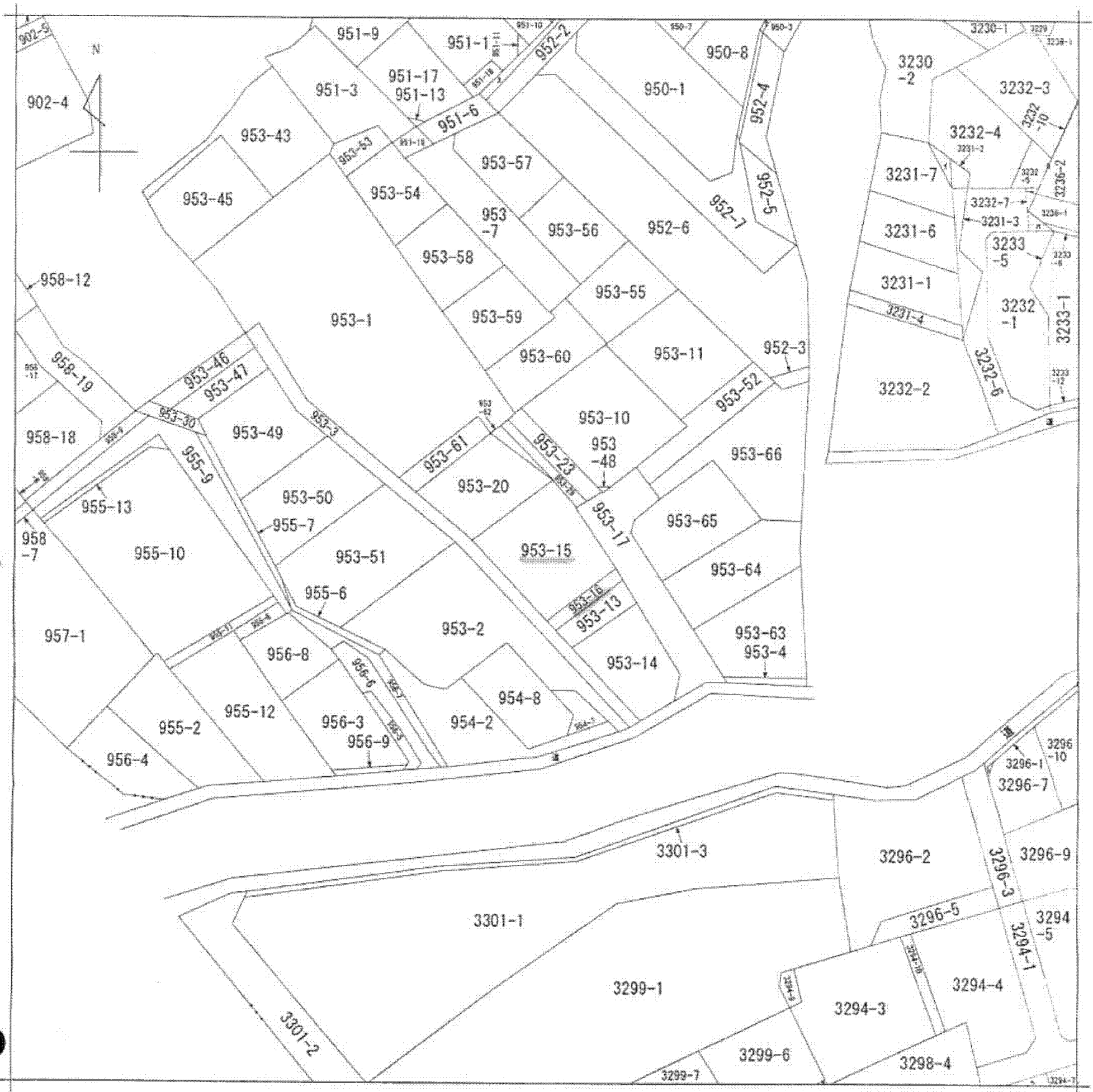
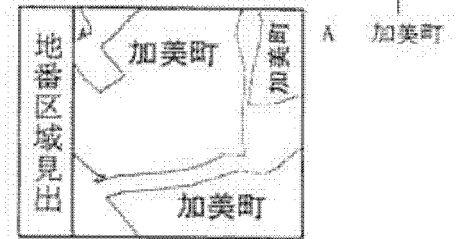


A 3 判 を 縮 小



(注) 地図に準ずる図面は、土地の区画を明確にした不動産登記法所定の地図が備え付けられるまでの間、これに代わるものとして備え付けられている図面で、土地の位置及び形状の概略を記載した図面です。

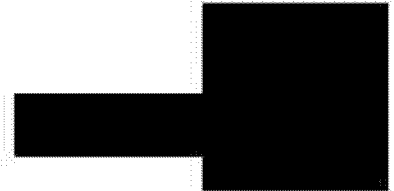


請 求 分	所 在	東松山市加美町			地 番	953番15	
出 力 尺	1/600	精 度 区 分	座 標 系 番 号 又 は 記 号	分 類	地図に準ずる図面	種 類	旧土地台帳附属地図
作 成 年 月 日	備 付 年 月 日 (原 図)			補 記 項			

これは地図に準ずる図面に記録されている内容を証明した書面である。

平成25年8月20日  
 さいたま地方務局東松山支局  
 登記官

申請番号：11-1  
 (1/1)



( 7 枚目 )

公用