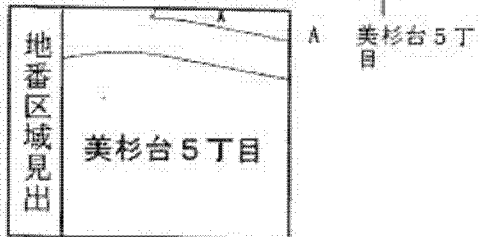


A3判をA4判に縮小



(注) 地図に準ずる図面は、土地の区画を明確にした不動産登記法所定の地図が備え付けられるまでの間、これに代わるものとして備え付けられている図面で、土地の位置及び形状の概略を記載した図面です。



請求部	所在	飯能市美杉台五丁目			地番	2番		
出力尺	1/500	精度区分	甲一	座標系番号又は記号	分類	地図に準ずる図面(国調法19-5指定)	種類	土地区画整理所在図
作成年月日	平成6年2月19日			備付年月日(原図)	補記事項			

これは地図に準ずる図面に記録されている内容を証明した書面である。

平成24年8月2日

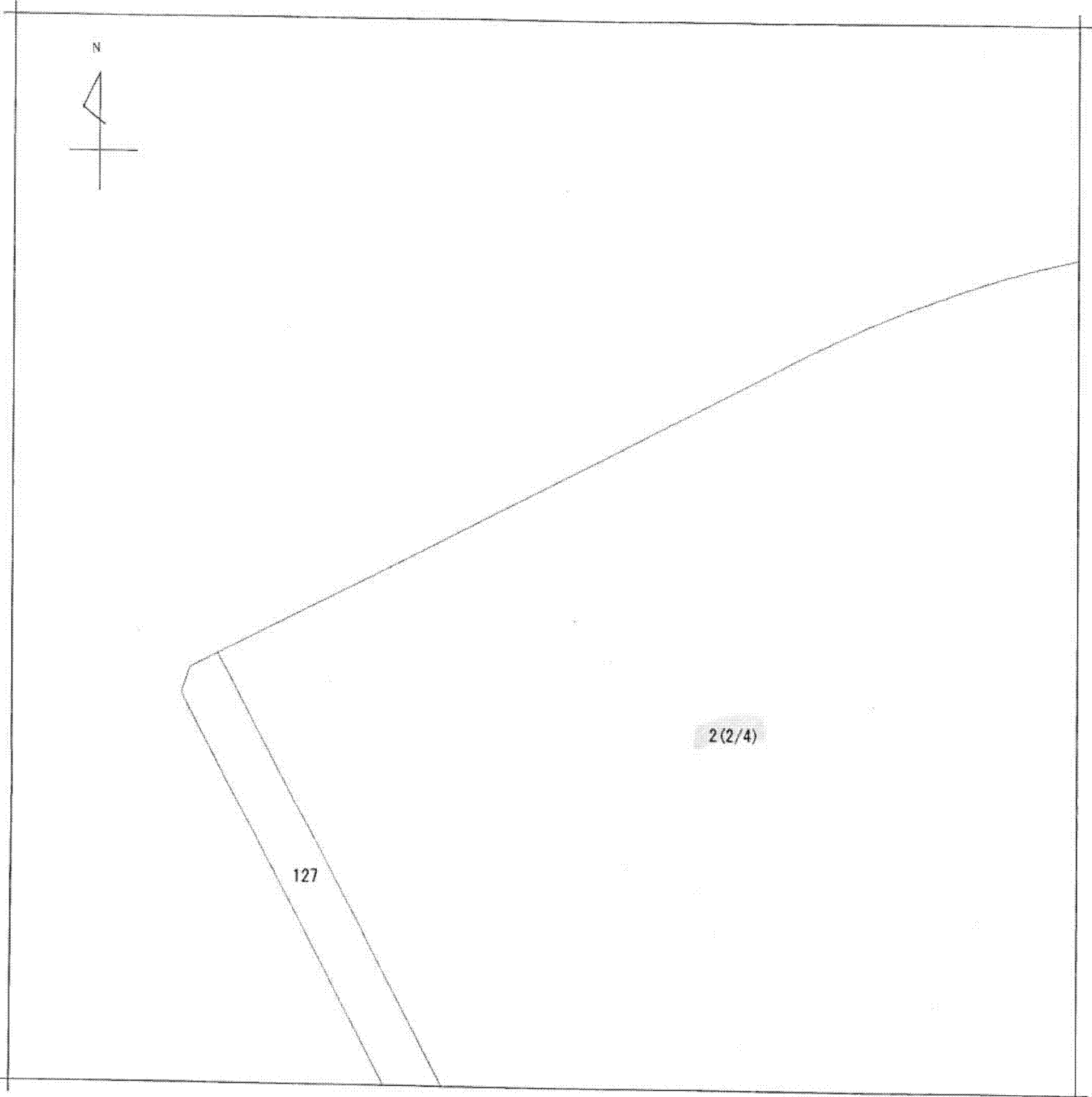
さいたま地方法務局飯能出張所

申請番号: 5-8

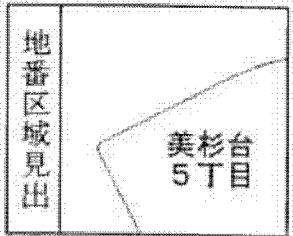
登記官

(2/6)

(2) 枚目



(注) 地図に準ずる図面は、土地の区画を明確にした不動産登記法所定の地図が備え付けられるまでの間、これに代わるものとして備え付けられている図面で、土地の位置及び形状の概略を記載した図面です。



請求部	所在	飯能市美杉台五丁目				地番	2番		
出力縮尺	1/500	精度区分	甲一	座標系番号又は記号	分類	地図に準ずる図面 (国調法19-5指定)		種類	土地区画整理所在図
作成年月日	平成6年2月19日			備付年月日 (原図)				補記事項	

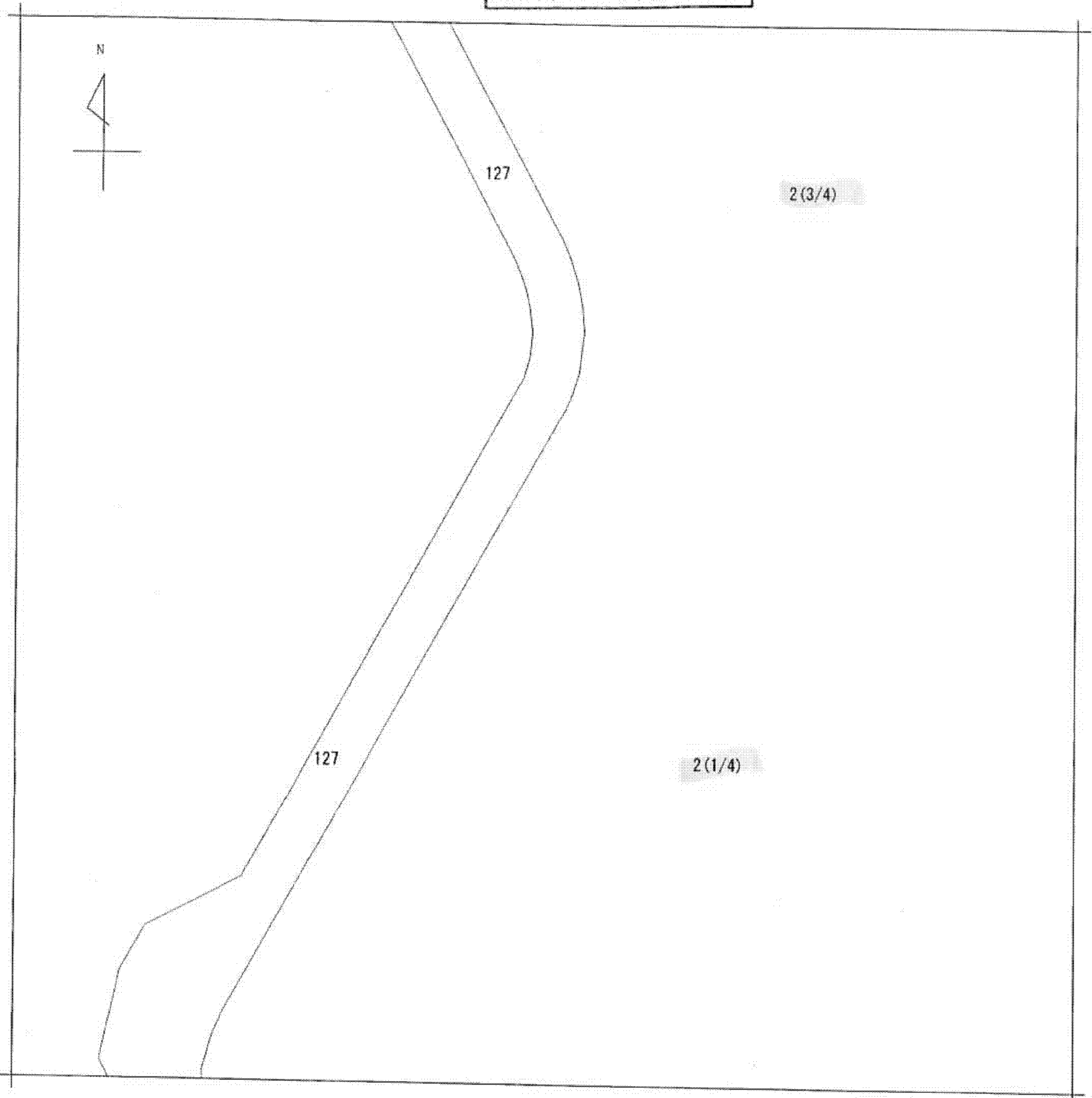
これは地図に準ずる図面に記録されている内容を証明した書面である。

平成24年8月2日  
さいたま地方法務局飯能出張所  
登記官

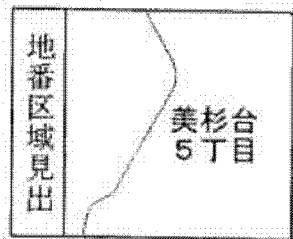
申請番号: 5-8  
(1/6)

(8 枚目)

A3判をA4判に縮小



(注) 地図に準ずる図面は、土地の区画を明確にした不動産登記法所定の地図が備え付けられるまでの間、これに代わるものとして備え付けられている図面で、土地の位置及び形状の概略を記載した図面です。



請求部分	所在	飯能市美杉台五丁目				地番	2番		
出力縮尺	1/500	精度区分	甲一	座標系番号又は記号	分類	地図に準ずる図面 (国調法19-5指定)		種類	土地区画整理所在図
作成年月日	平成6年2月19日			備付年月日 (原図)			補記事項		

これは地図に準ずる図面に記録されている内容を証明した書面である。

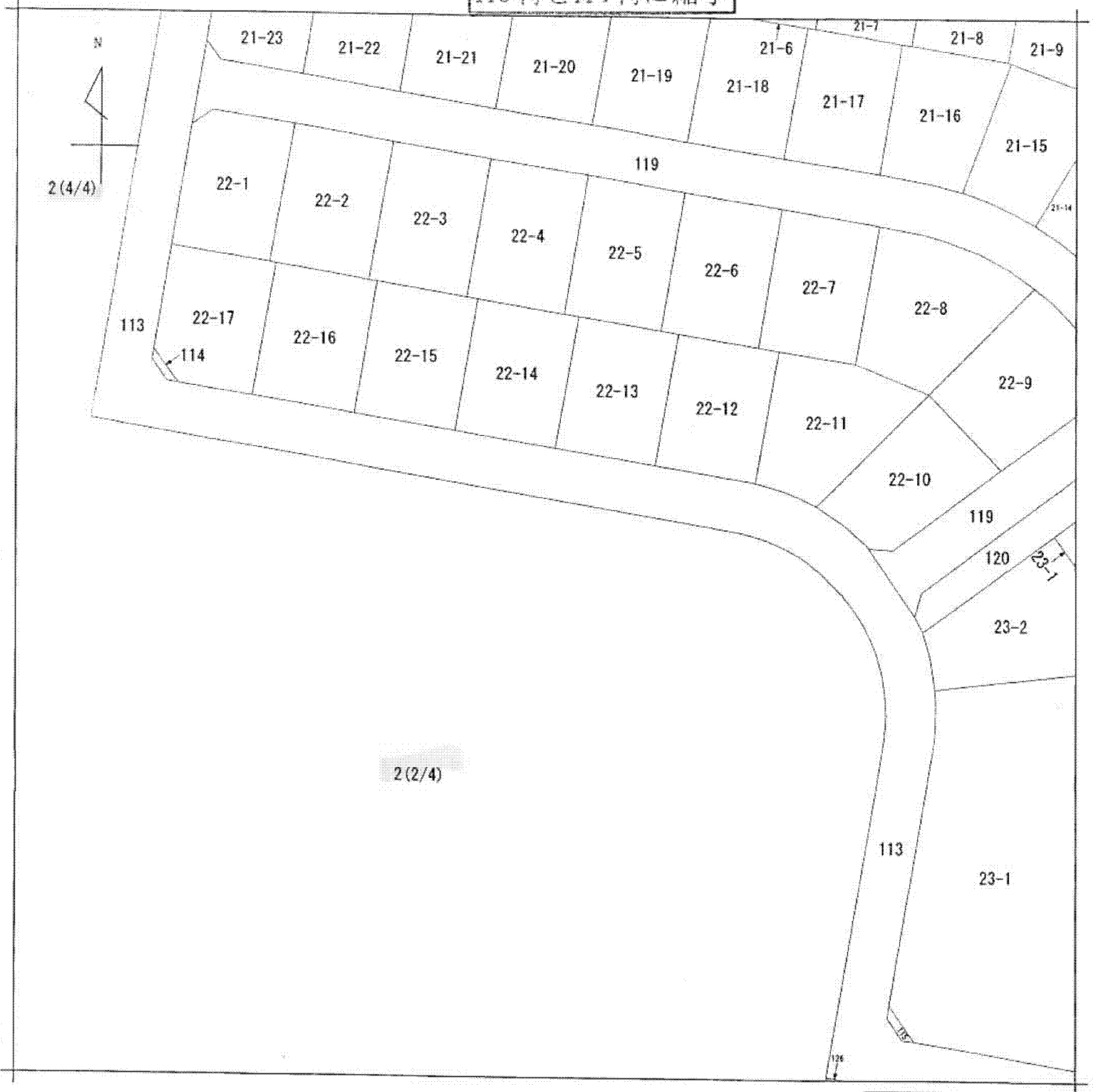
平成24年8月2日

さいたま地方法務局飯能出張所  
登記官

申請番号: 5-8  
(3/6)

(9 枚目)

A3判をA4判に縮小



(注) 地図に準ずる図面は、土地の区画を明確にした不動産登記法所定の地図が備え付けられるまでの間、これに代わるものとして備え付けられている図面で、土地の位置及び形状の概略を記載した図面です。

地番区域見出  
美杉台5丁目

請求部	所在	飯能市美杉台五丁目			地番	2番			
出力縮尺	1/500	精度区分	甲一	座標系番号又は記号	分類	地図に準ずる図面 (国調法19-5指定)		種類	土地区画整理所在図
作成年月日	平成6年2月19日			備付年月日(原図)			補記事項		

これは地図に準ずる図面に記録されている内容を証明した書面である。

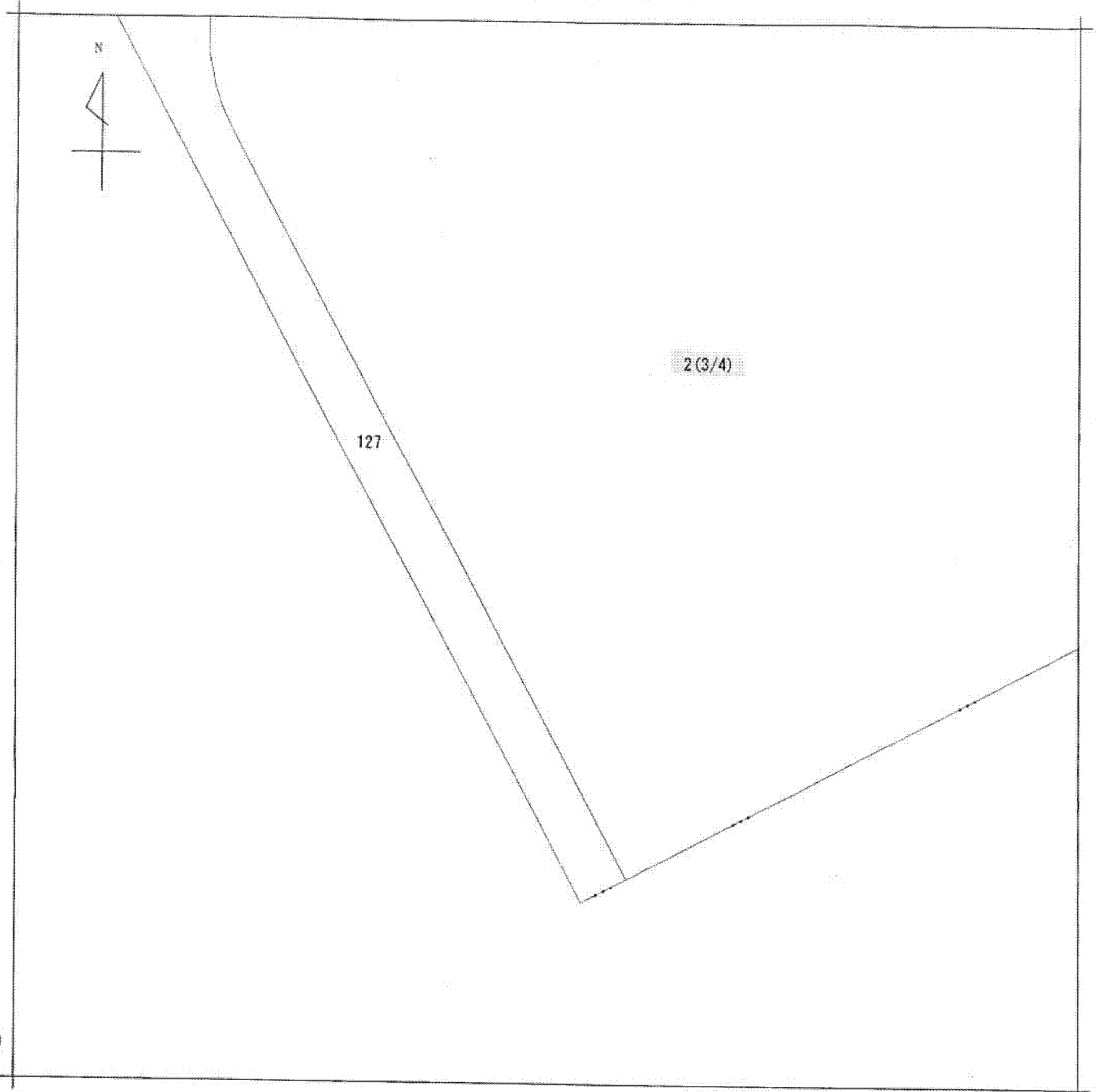
平成24年8月2日

さいたま地方法務局飯能出張所  
登記官

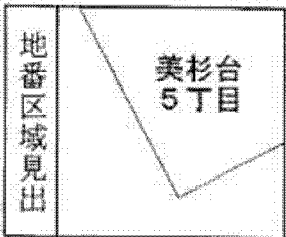
申請番号: 5-8  
(4/6)

(10枚目)

A3判をA4判に縮小



(注) 地図に準ずる図面は、土地の区画を明確にした不動産登記法所定の地図が備え付けられるまでの間、これに代わるものとして備え付けられている図面で、土地の位置及び形状の概略を記載した図面です。



請求部	所在	飯能市美杉台五丁目				地番	2番		
出力縮尺	1/500	精度区分	甲一	座標系番号又は記号	分類	地図に準ずる図面 (国調法19-5指定)		種類	土地区画整理所在図
作成年月日	平成6年2月19日			備付年月日 (原図)			補記事項		

これは地図に準ずる図面に記録されている内容を証明した書面である。

平成24年8月2日

さいたま地方法務局飯能出張所

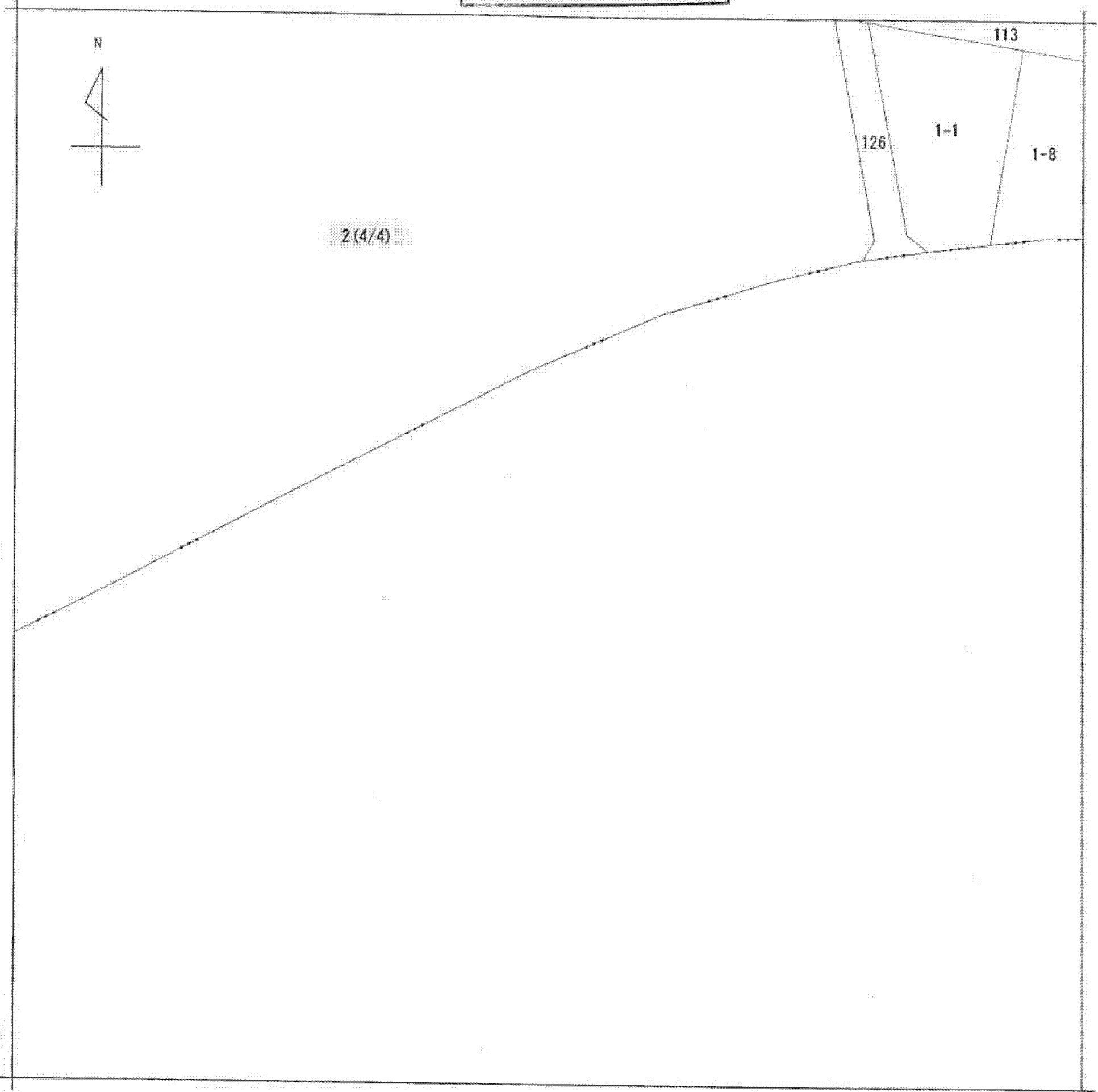
登記官

申請番号: 5-8

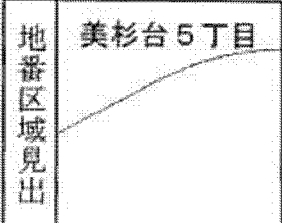
(5/6)

( // 枚目 )

A3判をA4判に縮小



(注) 地図に準ずる図面は、土地の区画を明確にした不動産登記法所定の地図が備え付けられるまでの間、これに代わるものとして備え付けられている図面で、土地の位置及び形状の概略を記載した図面です。



請求部	所在	飯能市美杉台五丁目			地番	2番		
出力縮尺	1/500	精度区分	甲一	座標系番号又は記号	分類	地図に準ずる図面 (国調法19-5指定)	種類	土地区画整理所在図
作成年月日	平成6年2月19日			備付年月日 (原図)			補記事項	

これは地図に準ずる図面に記録されている内容を証明した書面である。

平成24年8月2日  
さいたま地方法務局飯能出張所  
登記官

申請番号：5-8  
(6/6)

(1/2枚目)