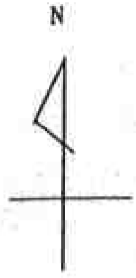


A3判を縮小

(座標値種別：図上測定)

-39086.610

+24254.700



地区外

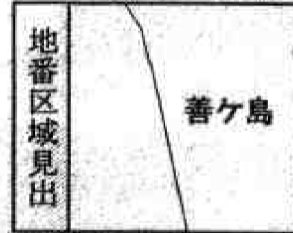
地区外

+24128.700

-39211.610

(座標値種別：図上測定)

(注) 地図に準ずる図面は、土地の区画を明確にした不動産登記法所定の地図が備え付けられるまでの間、これに代わるものとして備え付けられている図面で、土地の位置及び形状の概略を記載した図面です。



請求部	所在	熊谷市善ヶ島字宮西			地番	134番8	
出力縮尺	1/500	精度区分	甲三	座標系番号又は記号	IX	分類	地図に準ずる図面
種類	地籍図						
作成年月日	昭和45年4月			備付年月日(原図)	補記事項		

これは地図に準ずる図面に記録されている内容を証明した書面である。

平成23年10月13日

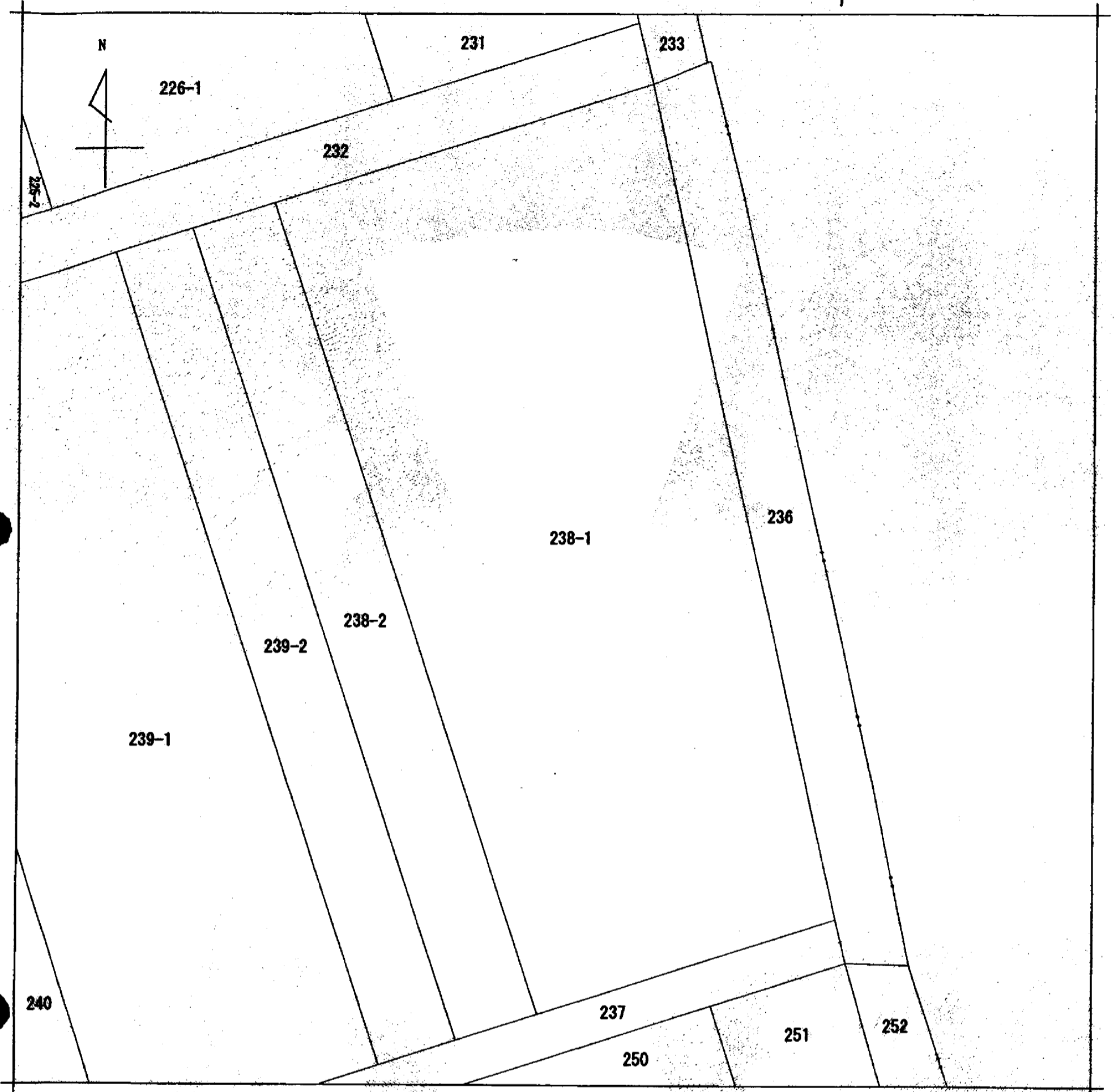
さいたま地方法務局熊谷支局

登記官

申請番号：2-91

(1/1)

(6 枚目)



地番区域見出
善ヶ島

請求部	所在	熊谷市善ヶ島字堰下			地番	238番1		
出力縮尺	1/500	精度区分	甲三	座標系番号又は記号	分類	地図(法第14条第1項)	種類	土地改良所在図
作成年月日	平成5年3月29日			備付年月日(原図)			補記事項	

これは地図に記載されている内容を証明した書面である。

平成23年11月15日

さいたま地方法務局熊谷支局

登記官

申請番号：5-18

(1/1)

公用

(7 枚裏)