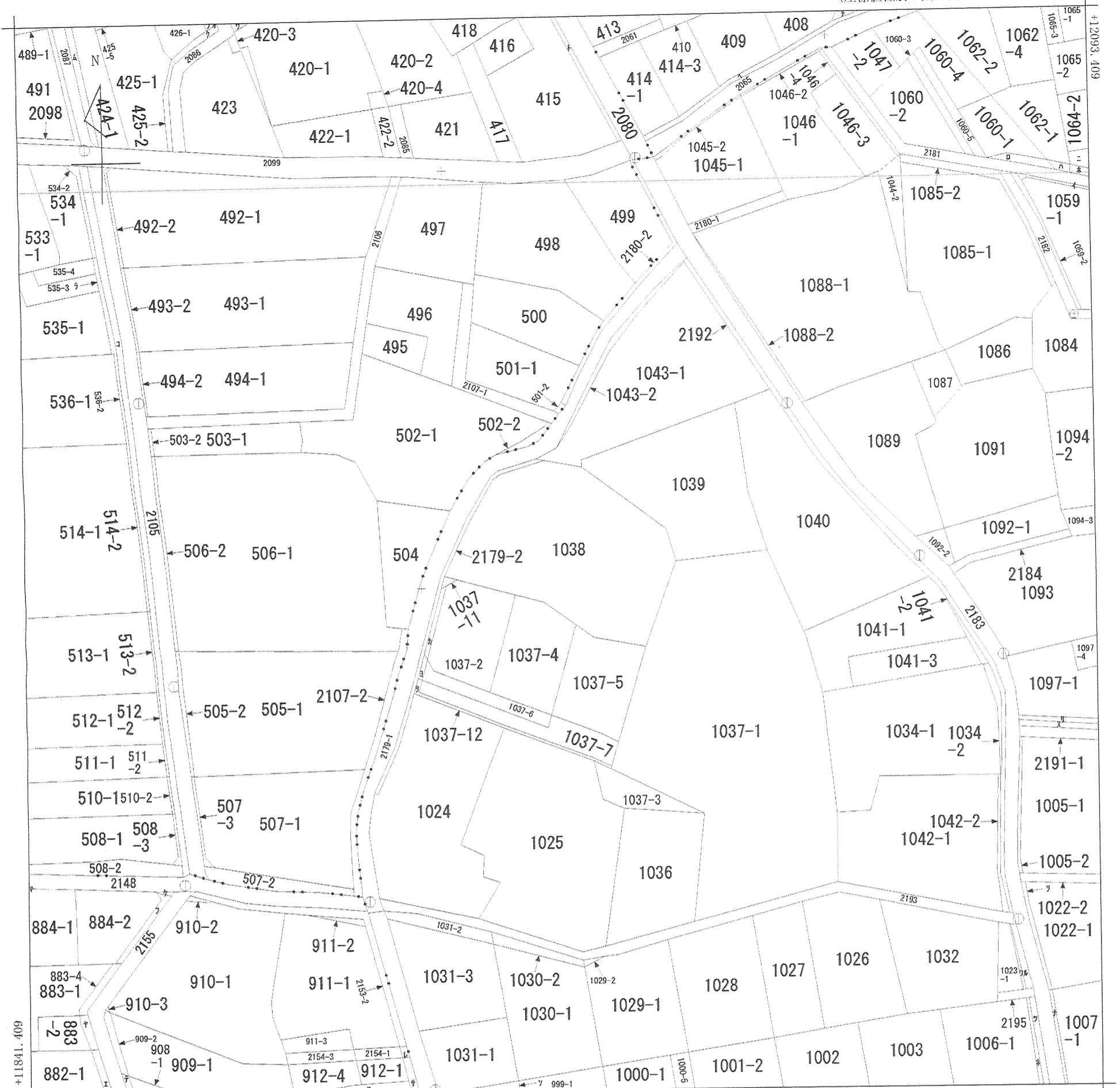


イ 1059-3	ホ 1064-3	リ 1097-2	ワ 1023-2	レ 2154-2	ナ 1007-2	ノ 426-3	マ 884-3	エ 882-2
ロ 1060-6	ト 2062	ヌ 2190	カ 1037-8	ソ 998-2	ラ 535-2	オ 426-4	ケ 884-4	テ 908-2
ハ 1062-3	チ 2084	ル 2194	コ 1037-9	ツ 2196	ム 424-2	カ 426-2	フ 884-5	ド 912-2
ニ 1064-1	セ 396-1	ヲ 1022-3	ク 1037-10	ネ 1006-2	ウ 427	ヤ 883-5	コ 2104	サ 2156-6

(座標値種別：図上測定)

-37632.727



-37882.727

(座標値種別：図上測定)

(注) 国土交通省国土地理院が公表した座標補正パラメータ(touhokutaiheiyouki2011.par)による修正がされています。

地番区域見出  
津田新田

請求部	所在	熊谷市津田新田字旭町				地番	1038番		
出力縮尺	1/1000	精度区分	座標系番号又は記号	IX	分類	地図に準ずる図面		種類	地籍図
作成年月日					備付年月日(原図)			補記事項	