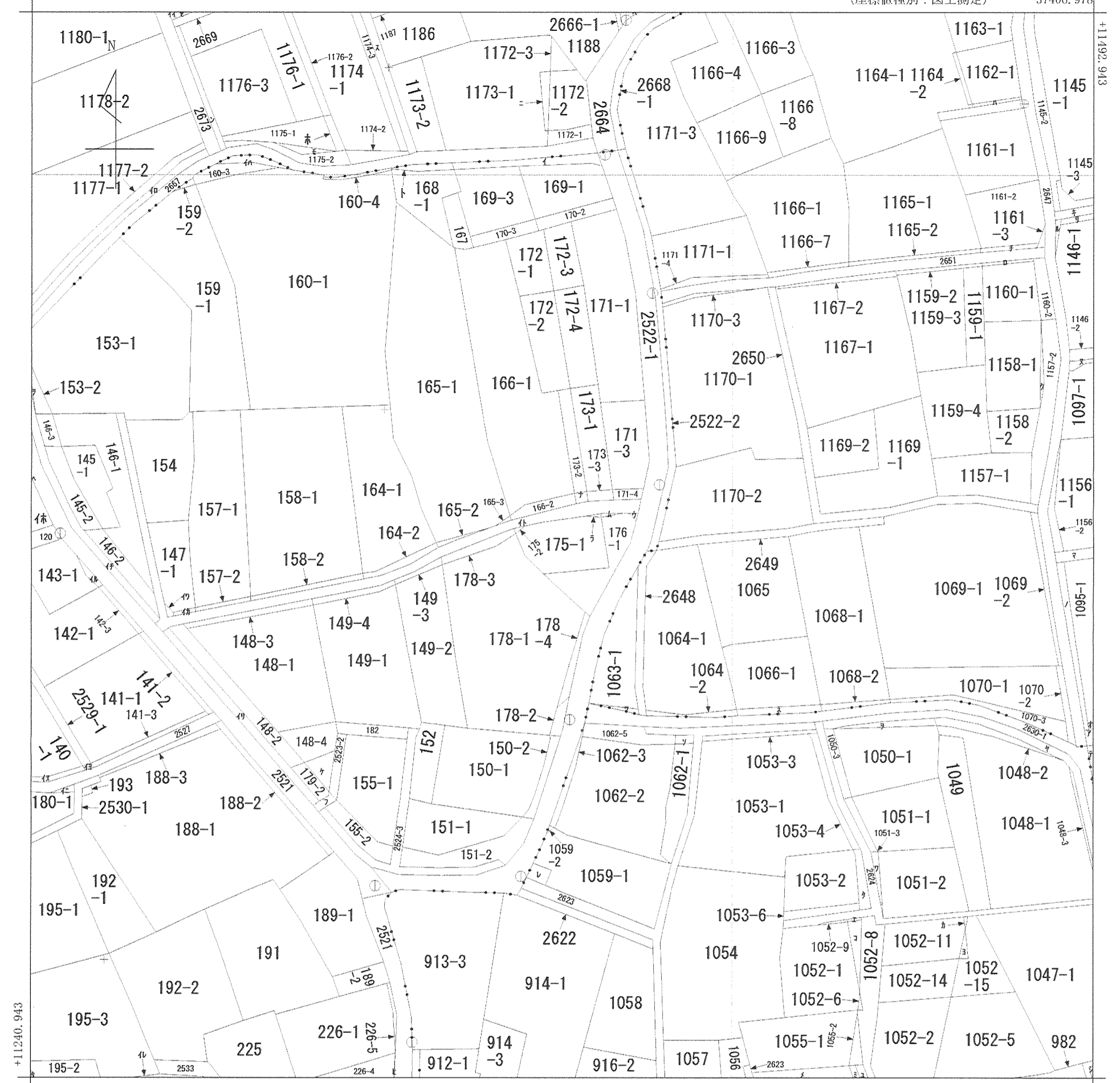


イ 169-2	ホ 1175-3	リ 1146-4	ワ 1051-4	レ 1061-1	ナ 173-4	ノ 1095-2	マ 2646	エ 1052-10	キ 2652
ロ 1160-3	ヘ 1237-1	ヌ 1097-2	カ 1052-12	ソ 1062-4	ラ 175-3	オ 1095-3	ケ 179-1	テ 1071-2	ク 2627
ハ 1162-2	ト 168-2	ル 1146-3	コ 1052-13	ツ 1063-2	ム 176-2	カ 1158-3	フ 2523-3	ア 2644	メ 979-1
ニ 1173-3	チ 1161-4	ヲ 1050-2	ク 1053-5	ネ 1066-2	ウ 176-3	ヤ 2625	コ 1052-7	サ 2749	つづく

(座標値種別：図上測定) -37406.978



(座標値種別：図上測定)

(注) 国土交通省国土地理院が公表した座標補正パラメータ(touhokutaiheiyouki2011.par)による修正がされています。

地番区域見出  
津田

請求部	所在	熊谷市津田字西町			地番	175番1		
出力尺	1/1000	精度区分	座標系番号又は記号	IX	分類	地図に準ずる図面	種類	地籍図
作成年月日	備付年月日(原図)			補記事項				

ミ 979-2  
シ 992-1  
ヒ 226-6  
モ 1175-4  
セ 1184  
ス 2669  
ソ 2670  
イ 2671  
ロ 2672  
ハ 160-2  
ニ 180-2  
ホ 113-1  
ヘ 113-4  
ト 2523-1  
チ 2524-1  
リ 2524-2  
ヌ 140-2  
ル 143-2  
イ 144  
ロ 147-2  
ハ 147-3  
ト 2529-3  
チ 196-2  
リ 223-1