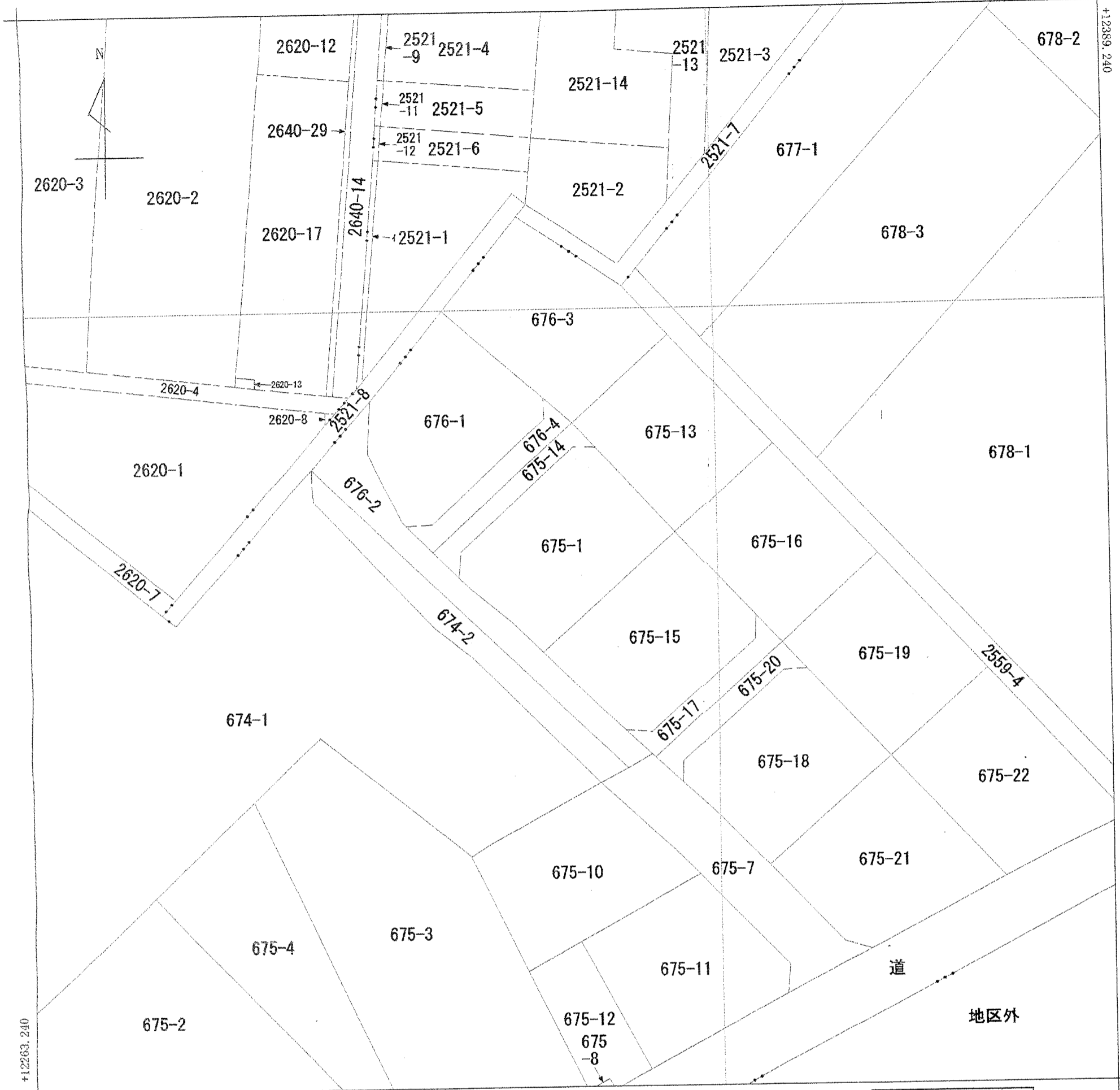


(座標値種別：図上測定)

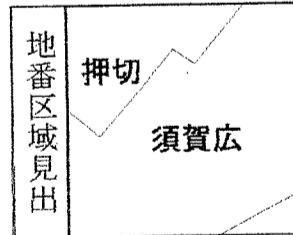
-43846.754



-43971.754

(座標値種別：図上測定)

(注) 図部座標値は、国土交通省国土地理院が公表した座標補正パラメータによる修正がされています。



請求部	所在	熊谷市須賀広字行人塚				地番	675番1		
出力縮尺	1/500	精度区分	乙一	座標系番号又は記号	IX	分類	地図に準ずる図面	種類	地籍図
作成年月日	昭和52年2月			備付年月日(原図)			補記事項		