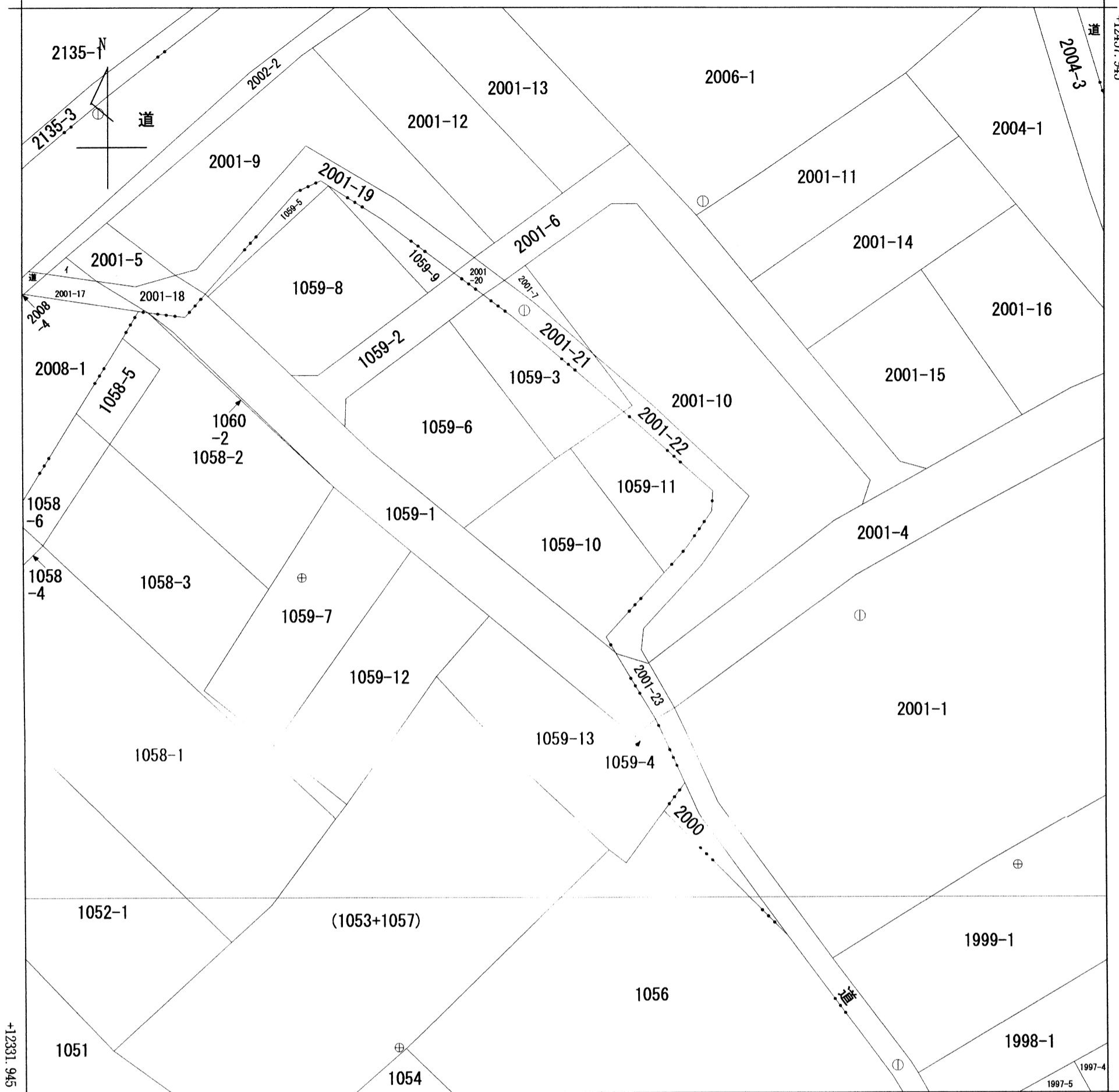


2001-8

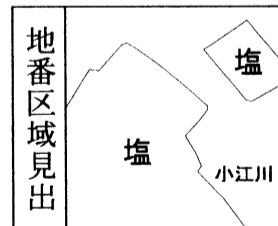
(座標値種別：図上測定)

-45330.542



-45455.542 (座標値種別：図上測定)

(注) 国土交通省国土地理院が公表した座標補正パラメータ(touhokutaiheiyouuki2011.par)による修正がされています。



請求部	所在	熊谷市塩字北原					地番	1059番10		
出力縮尺	1/500	精度区分	乙一	座標系番号又は記号	IX	分類	地図に準ずる図面		種類	地籍図
作成年月日	昭和52年2月			備付年月日(原図)				補記事項		