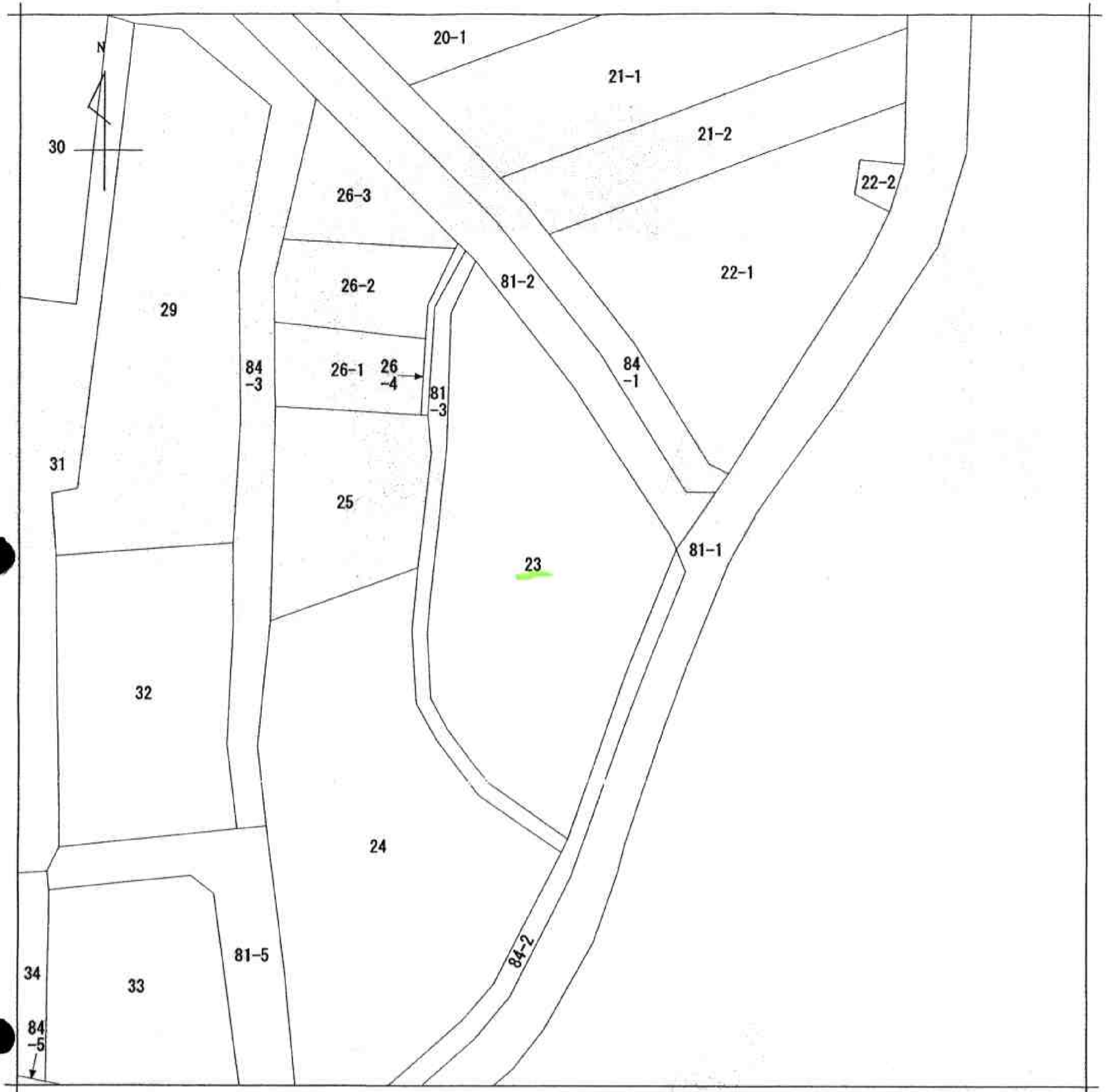
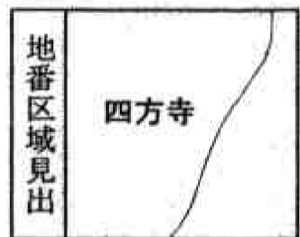


A 3 判 を 縮 小



(注) 地図に準ずる図面は、土地の区画を明確にした不動産登記法所定の地図が備え付けられるまでの間、これに代わるものとして備え付けられている図面で、土地の位置及び形状の概略を記載した図面です。



請求部	所在	熊谷市四方寺字城之内			地番	23番		
出力縮尺	1/500	精度区分	座標系番号又は記号	分類	地図に準ずる図面		種類	土地改良所在図
作成年月日	平成2年1月31日			備付年月日(原図)	平成3年3月1日		補記事項	

これは地図に準ずる図面に記録されている内容を証明した書面である。

平成23年8月26日
さいたま地方法務局熊谷支局
登記官

申請番号：3-105
(1/1)

(10 枚目)