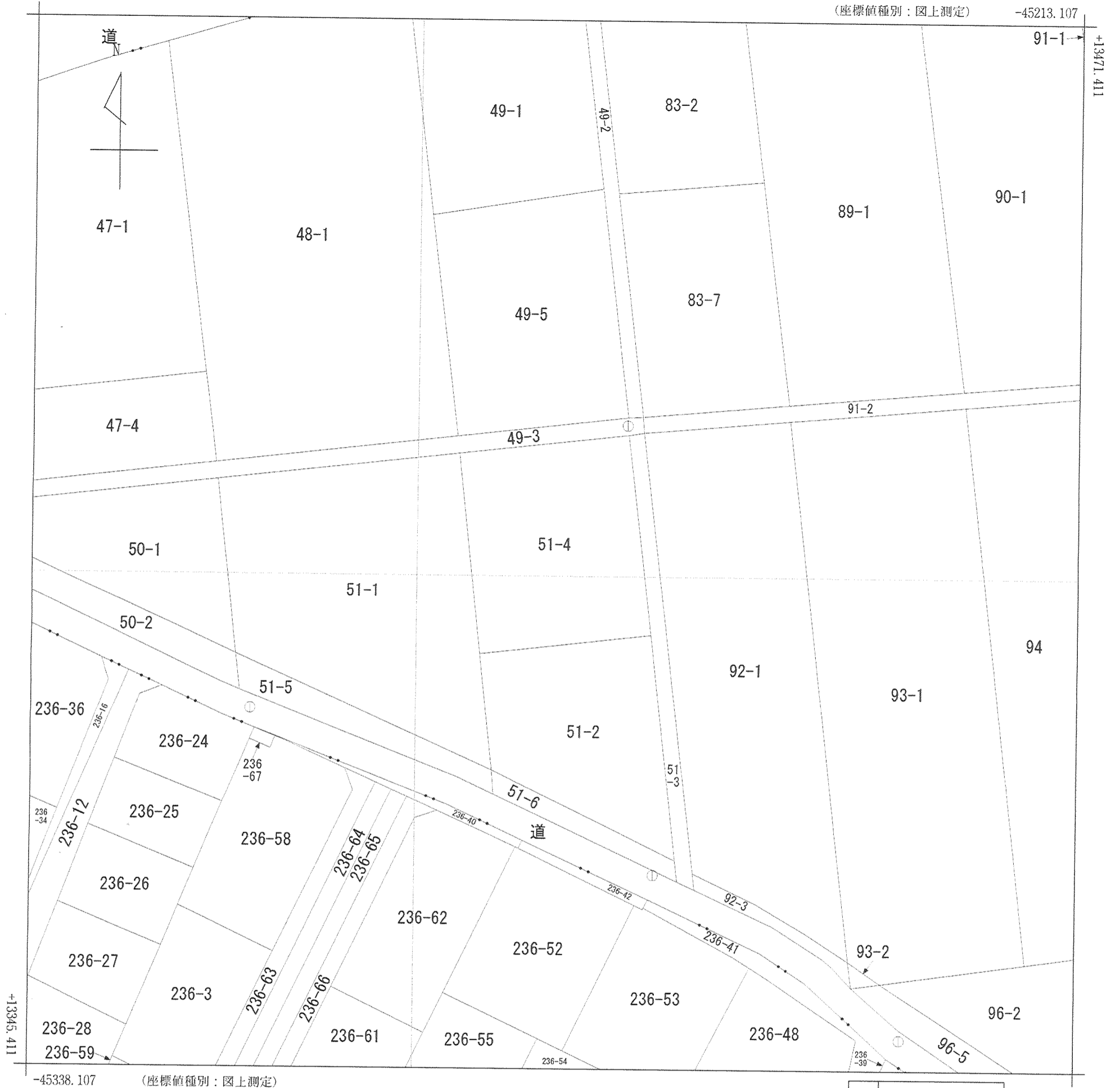


(座標値種別：図上測定) -45213.107



-45338.107 (座標値種別：図上測定)

(注) 国土交通省国土地理院が公表した座標補正パラメータ(touhokutaiheiyouki2011.par)による修正がされています。

地番区域見出  
千代

請求部	所在	熊谷市千代字萩山南				地番	51番4			
出力縮尺	1/500	精度区分	乙一	座標系番号又は記号	IX	分類	地図に準ずる図面		種類	地籍図
作成年月日	昭和50年2月			備付年月日(原図)		補事項				