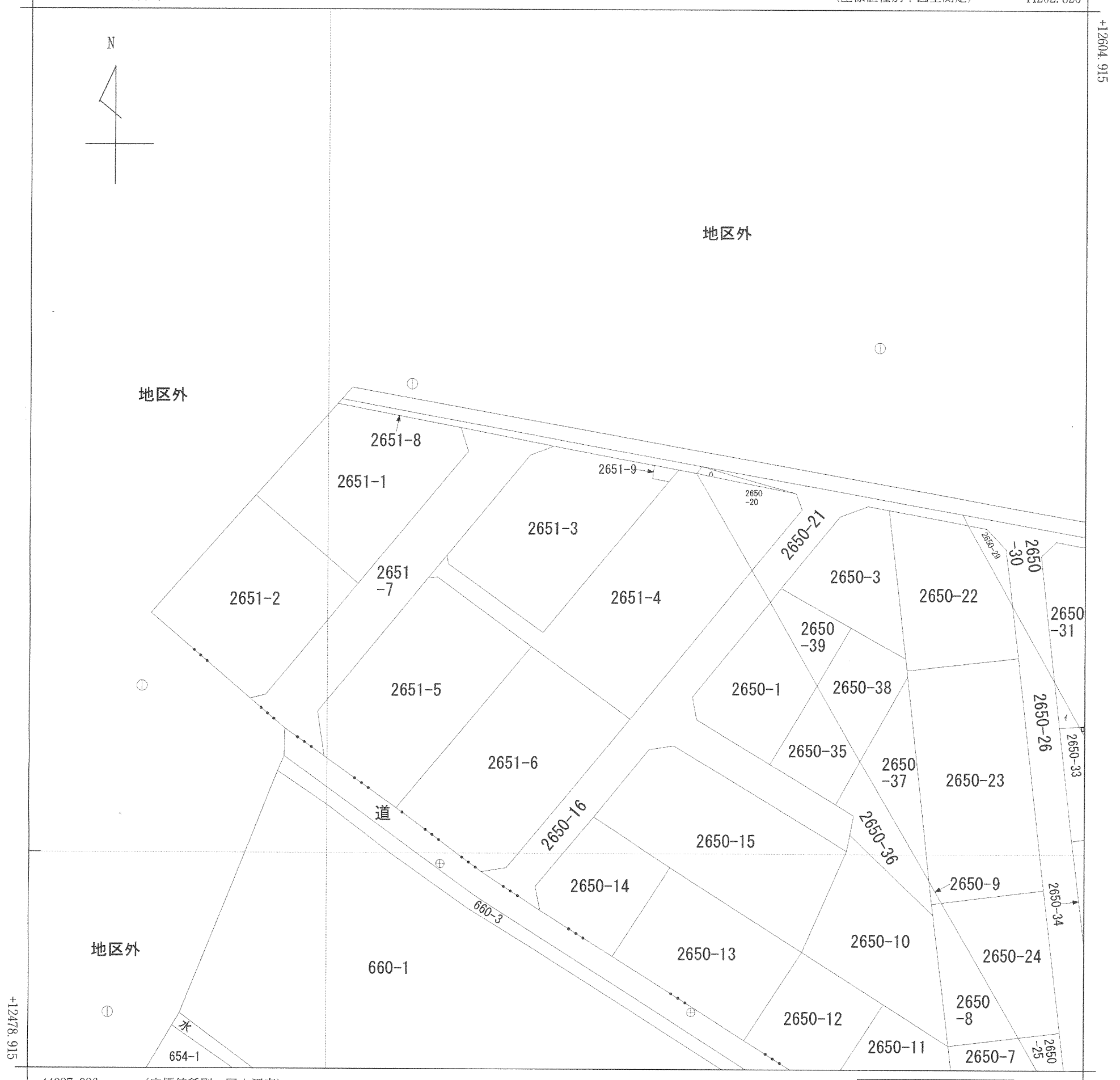
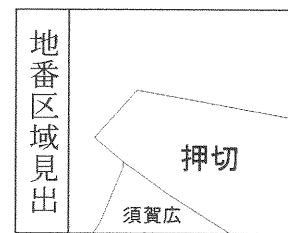


イ 2650-27 ハ 2650-40
 ウ 2650-32

(座標値種別：図上測定) -44202.326



(注) 国土交通省国土地理院が公表した座標補正パラメータ(touhokutaiheiyouki2011.par)による修正がされています。



請求部	所在	熊谷市押切字大道南				地番	2651番3			
出力尺	1/500	精度区	乙一	座標系番号又は記号	IX	分類	地図に準ずる図面		種類	地籍図
作成年月日	昭和52年2月			備付年月日(原図)				補記事項		