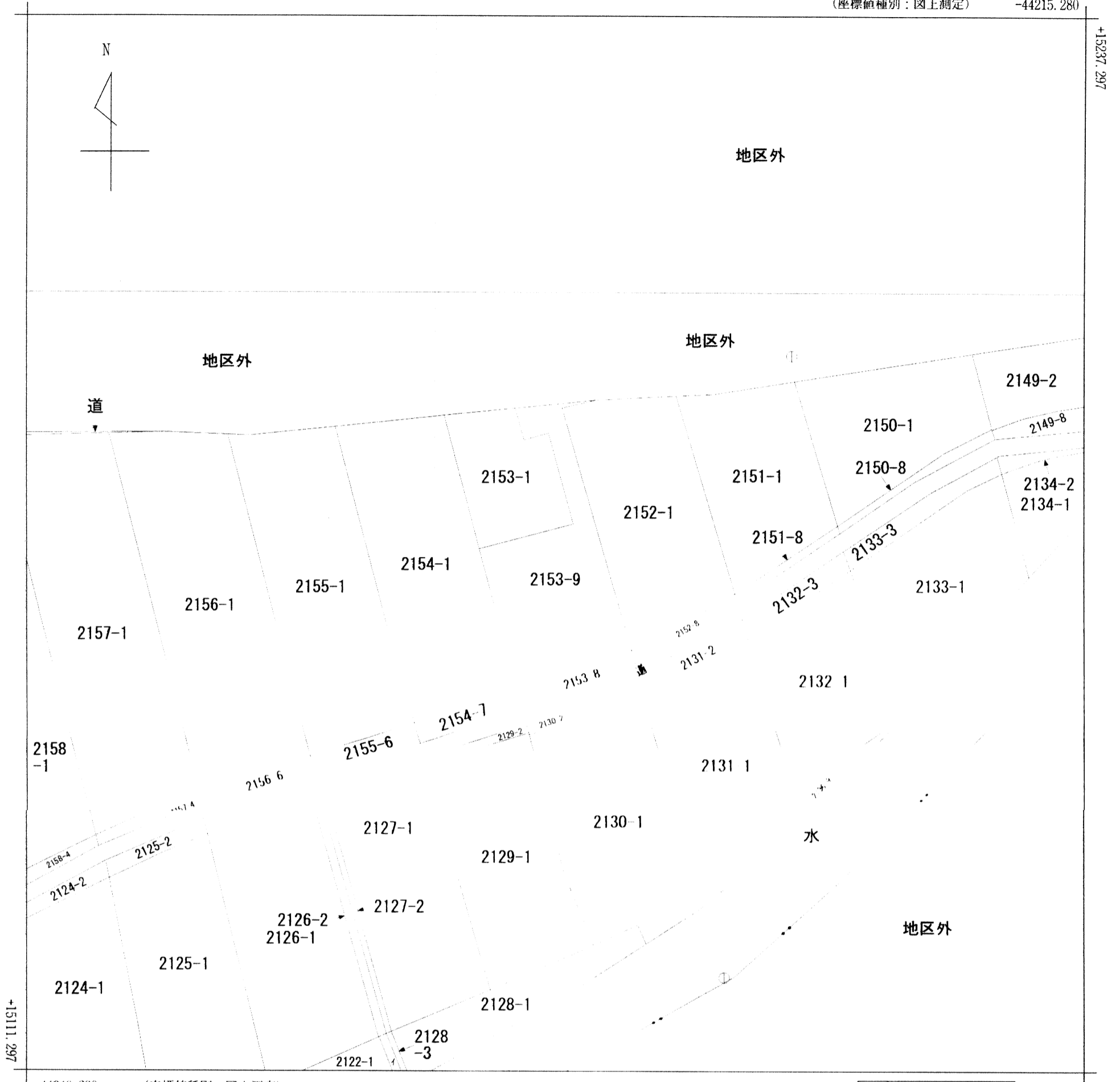


2122-3

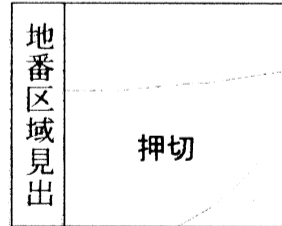
(座標値種別：図上測定)

-44215.280



-44340.280 (座標値種別：図上測定)

(注) 国土交通省国土地理院が公表した座標補正パラメータ(touhokutaihcisyuoki2011.par)による修正がされています。



請求部	所在	熊谷市押切字下ママ下				地番	2153番9			
出力縮尺	1/500	精度区分	甲三	座標系番号又は記号	IX	分類	地図に準ずる図面		種類	地籍図
作成年月日	昭和58年3月			備付年月日(原図)			補事項			