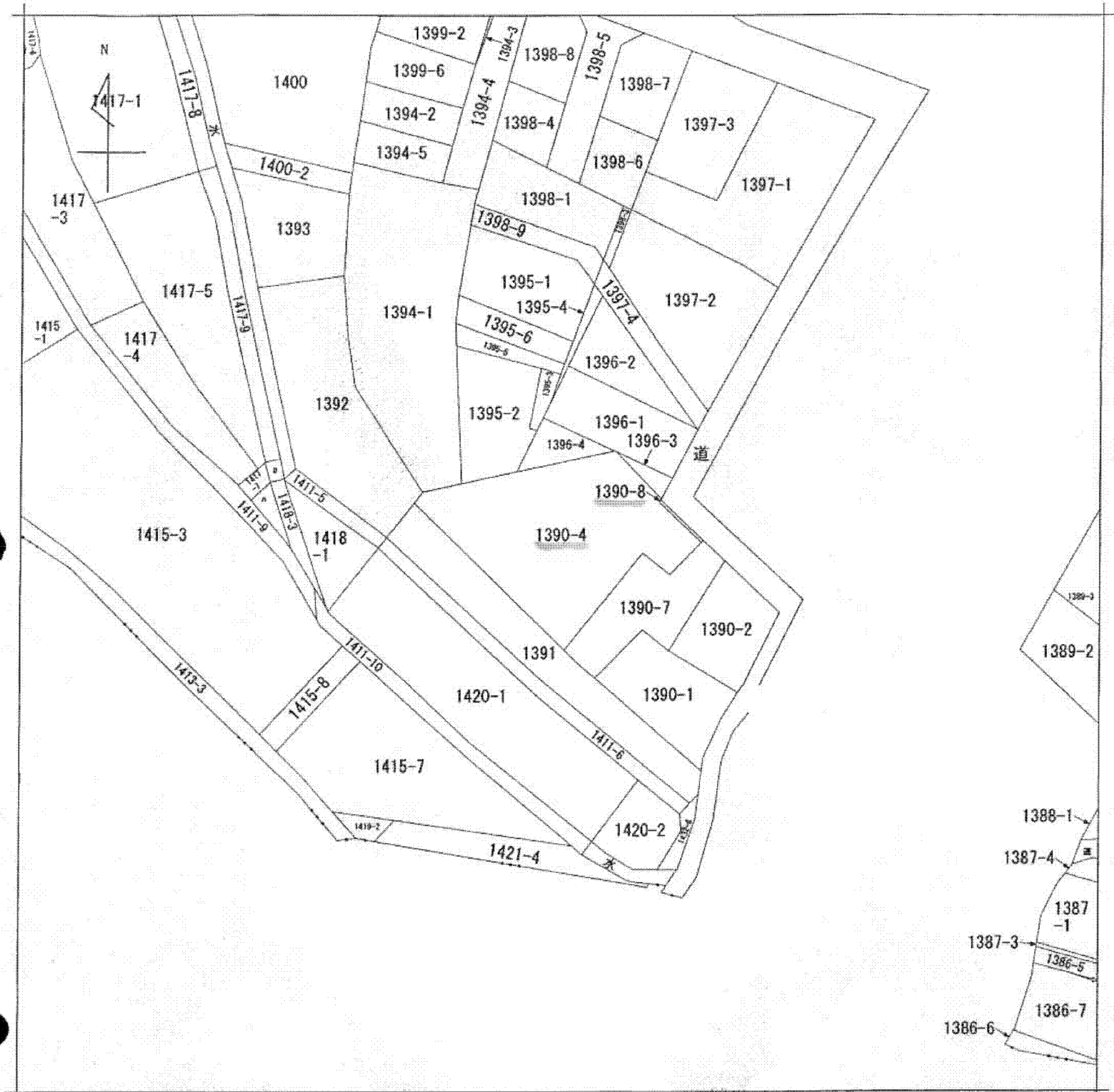
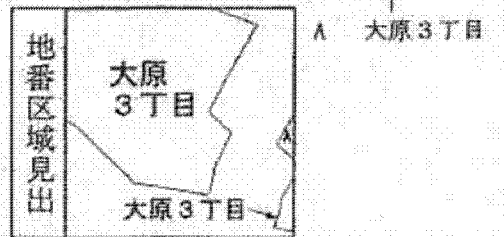


イ 1416-4  
 ロ 1417-2  
 ハ 1418-2  
 ニ 1386-3

A 3判を縮小



(注) 地図に準ずる図面は、土地の区画を明確にした不動産登記法所定の地図が備え付けられるまでの間、これに代わるものとして備え付けられている図面で、土地の位置及び形状の概略を記載した図面です。



請求部	所在	熊谷市大原三丁目			地番	1390番4		
出力縮	1/600	精度区分	座標系番号又は記号	分類	地図に準ずる図面		種類	旧土地台帳附属地図
作成年月日	備付年月日(原図)			補記事項				

これは地図に準ずる図面に記録されている内容を証明した書面である。

平成25年1月25日  
 さいたま地方法務局熊谷支局  
 登記官

申請番号: 2-1  
 (1/1)

8枚目

公用