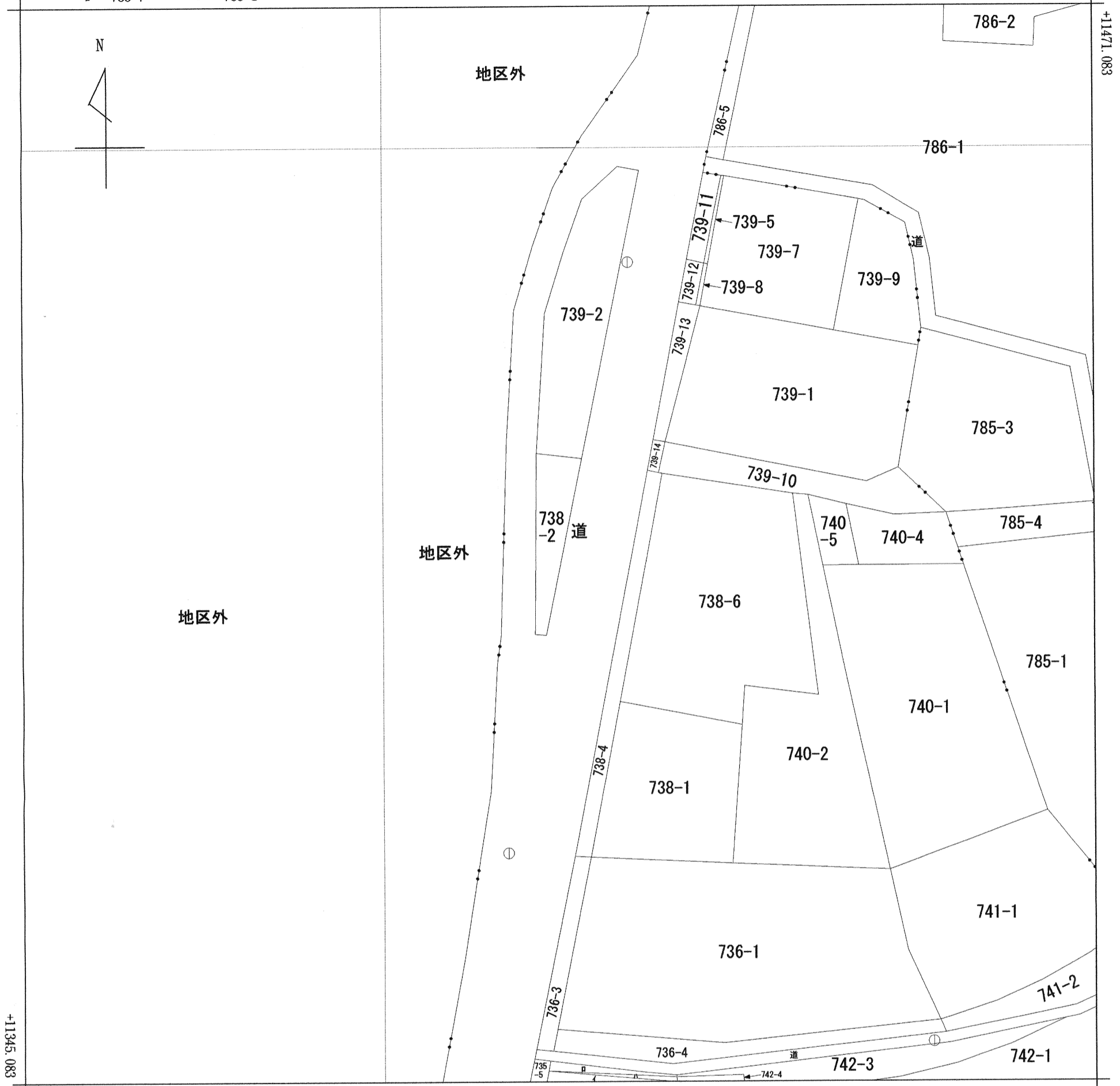


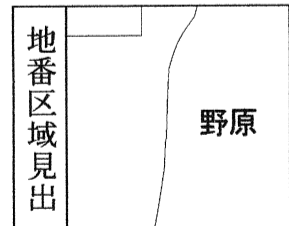
イ 735-1    ハ 735-8  
 ロ 735-7    ニ 785-1

(座標値種別：図上測定)    -42208.964



-42333.964 (座標値種別：図上測定)

(注) 国土交通省国土地理院が公表した座標補正パラメータ(touhokutaiheiyouuki2011.par)による修正がされています。



請求部	所在	熊谷市野原字持橋ノ道下				地番	738番2			
出力縮尺	1/500	精度区分	乙一	座標系番号又は記号	IX	分類	地図に準ずる図面		種類	地籍図
作成年月日	昭和54年2月			備付年月日(原図)			補記事項			