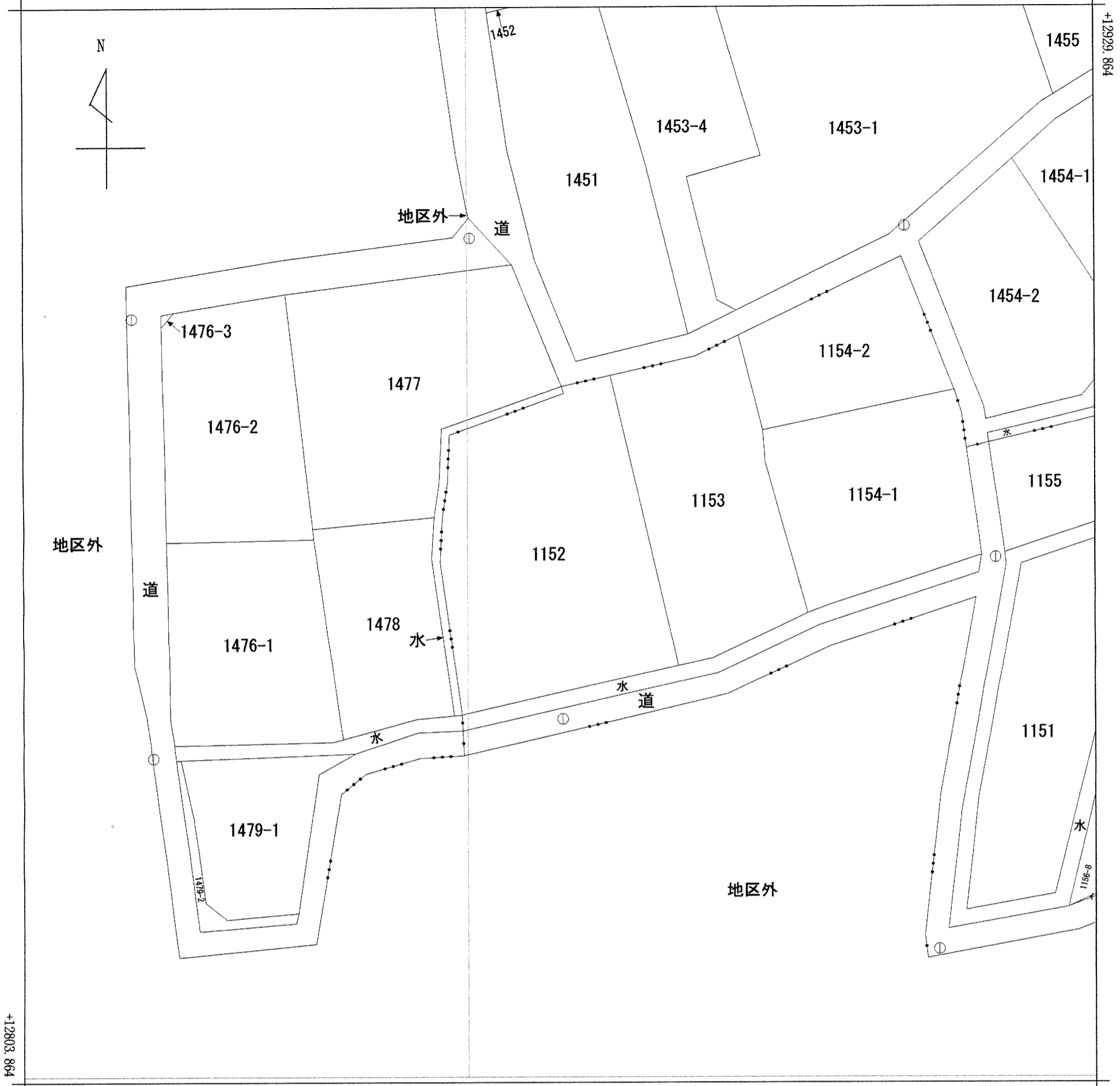


1156-22

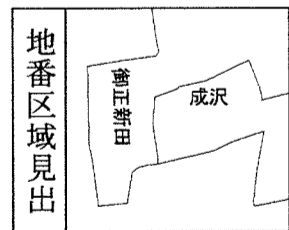
(座標値種別：図上測定)

-43618.800



-43743.800 (座標値種別：図上測定)

(注) 国土交通省国土地理院が公表した座標補正パラメータ(touhokutaiheiyouuki2011.par)による修正がされています。



請求部	所在	熊谷市成沢字静簡院前				地番	1152番			
出力縮尺	1/500	精度区分	乙一	座標系番号又は記号	IX	分類	地図に準ずる図面		種類	地籍図
作成年月日	昭和55年2月			備付年月日(原図)		補記事項				