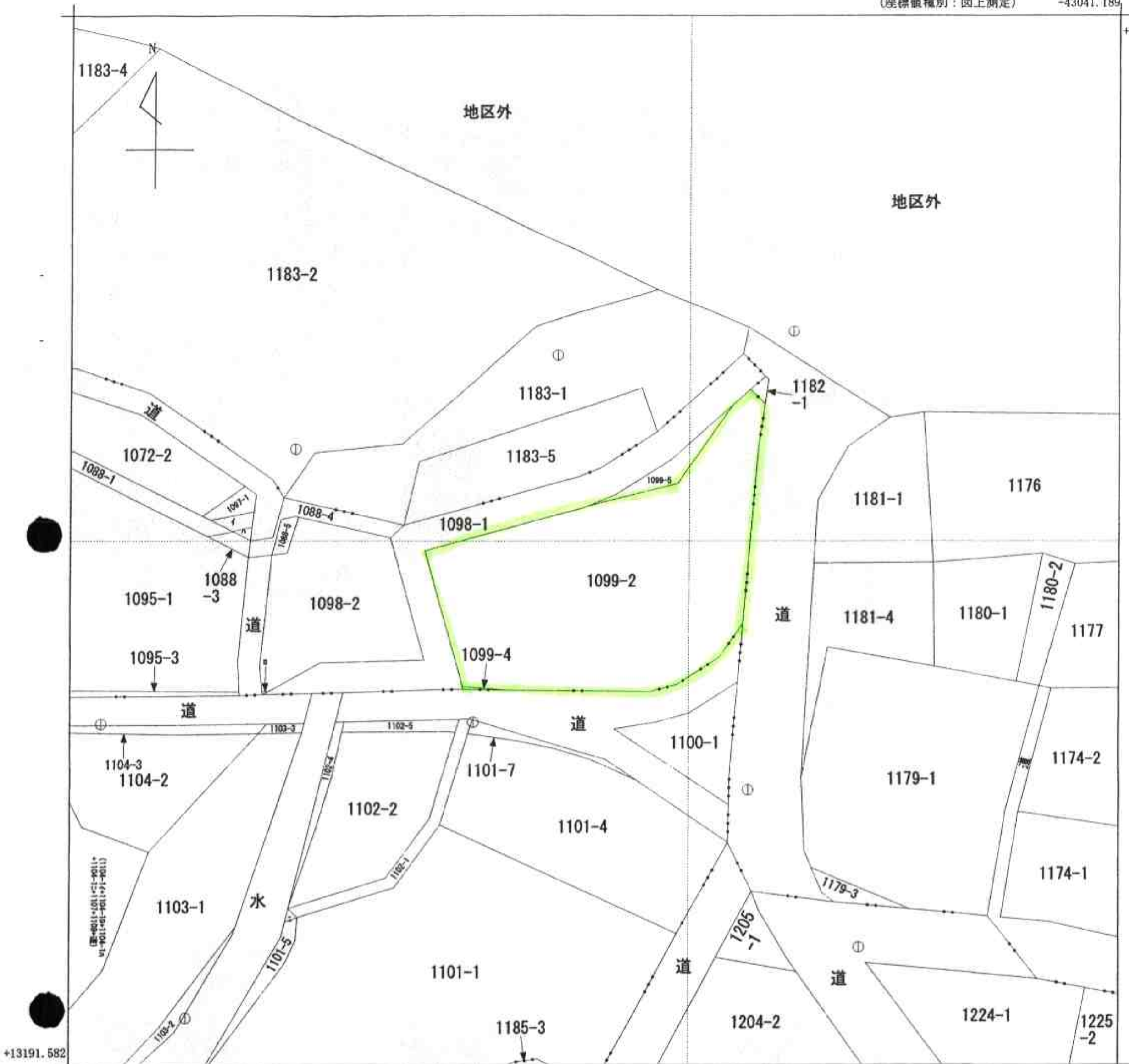


イ 1097-3
 ロ 1098-3
 ハ 1097-2
 ニ 1102-3

(座標値種別：図上測定) -43041.189

+13317.582



+13191.582
 -43166.189 (座標値種別：図上測定)



A 御正新田

(注) 地図に準ずる図面は、土地の区画を明確にした不動産登記法所定の地図が備え付けられるまでの間、これに代わるものとして備え付けられている図面で、土地の位置及び形状の概略を記載した図面です。

請求部	所在	熊谷市成沢字下谷ツ				地番	1099番2		
出力縮尺	1/500	精度区分	乙一	座標系番号又は記号	IX	分類	地図に準ずる図面	種類	地籍図
作成年月日	昭和55年2月			備付年月日(原図)				補記事項	

これは地図に準ずる図面に記録されている内容を証明した書面である。

A 3判を縮小

平成23年6月8日
 さいたま地方法務局熊谷支局
 登記官

申請番号：2-32
 (1/1)

(10枚目)