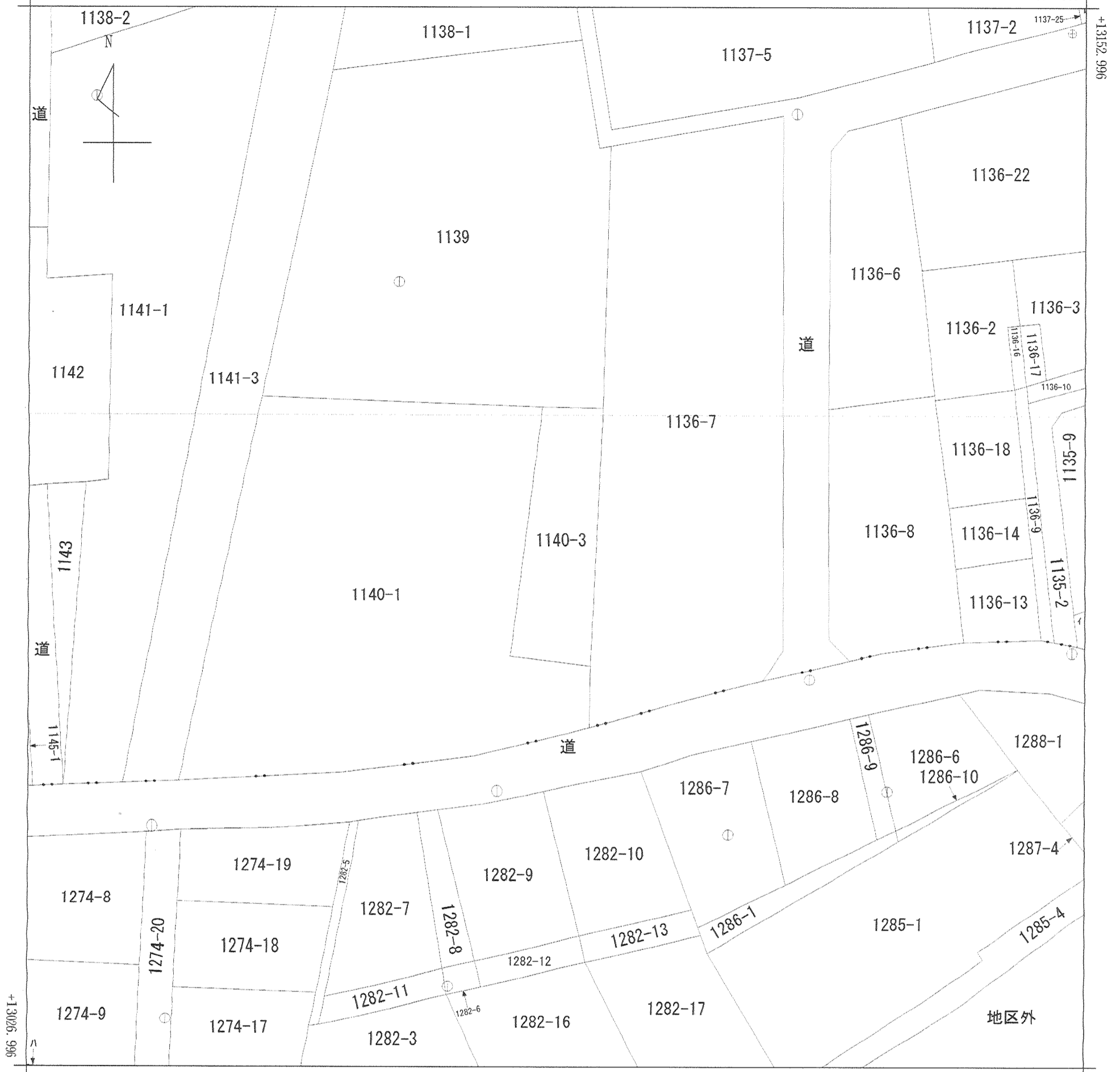


1135-1 1274-10
1137-26

(座標値種別：図上測定) -42697.365



(注) 国土交通省国土地理院が公表した座標補正パラメータ(touhokutaihciyouuki2011.par)による修正がされています。

地番区域見出
御正新田

請求部分	所在	熊谷市御正新田字大坂			地番	1140番3	
出縮	1/500	精度区分	乙一	座標系番号又は記号	IX	分類	地図に準ずる図面
種類	地籍図						
作成年月日	昭和55年2月			備付年月日(原図)	補記事項		