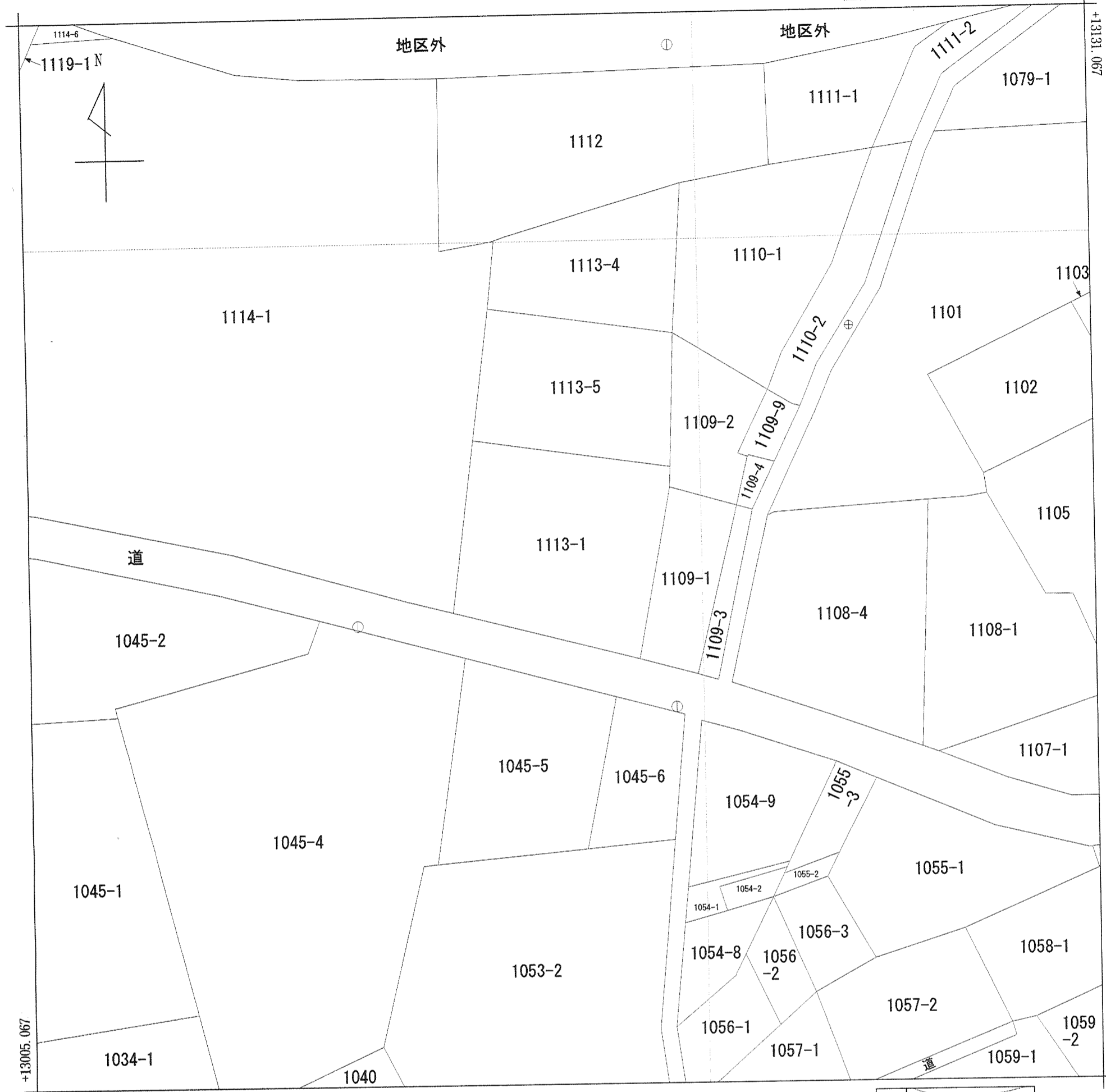


(座標値種別：図上測定) -42245.811



-42370.811 (座標値種別：図上測定)

(注) 国土交通省国土地理院が公表した座標補正パラメータ(touhokutaiheiyouuki2011.par)による修正がされています。

地番区域見出
御正新田

請求部	所在	熊谷市御正新田字天神山				地番	1113番1			
出力縮	1/500	精度区分	乙一	座標系番号又は記号	IX	分類	地図に準ずる図面		種類	地籍図
作成年月日	昭和54年2月				備付年月日(原図)			補記事項		