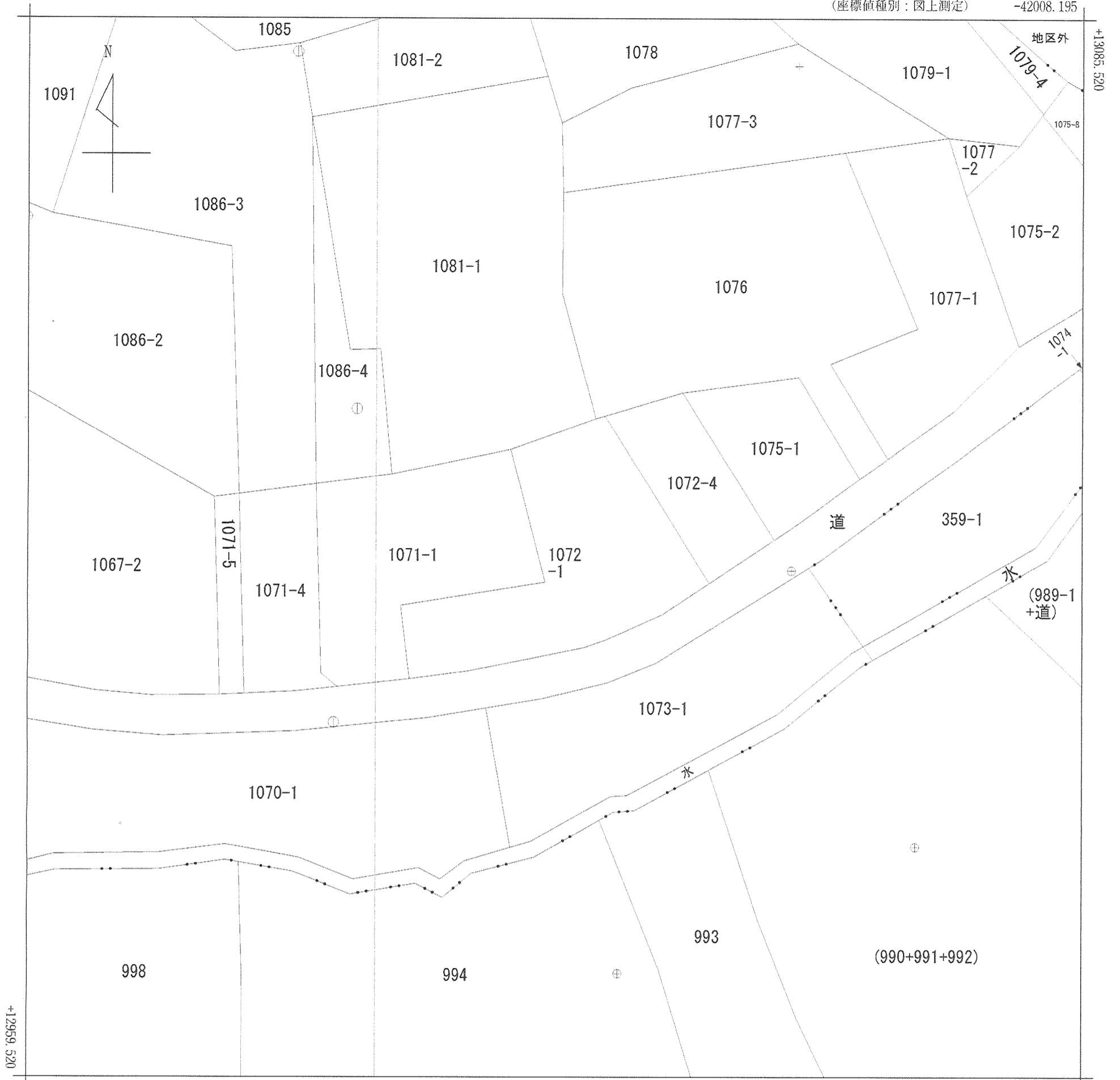
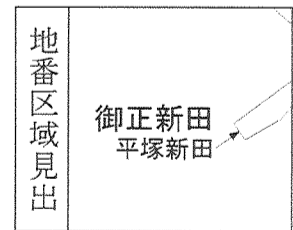


(座標値種別：図上測定) -42008.195



-42133.195 (座標値種別：図上測定)

(注) 国土交通省国土地理院が公表した座標補正パラメータ(touhokutaihcipyouuki2011.par)による修正がされています。



請求分	所在	熊谷市御正新田字天神山				地番	1072番1			
出力尺	1/500	精度区	乙一	座標系 番号又は 記号	IX	分類	地図に準ずる図面		種類	地籍図
作成年月日	昭和54年2月			備付年月日 (原図)				補記事項		