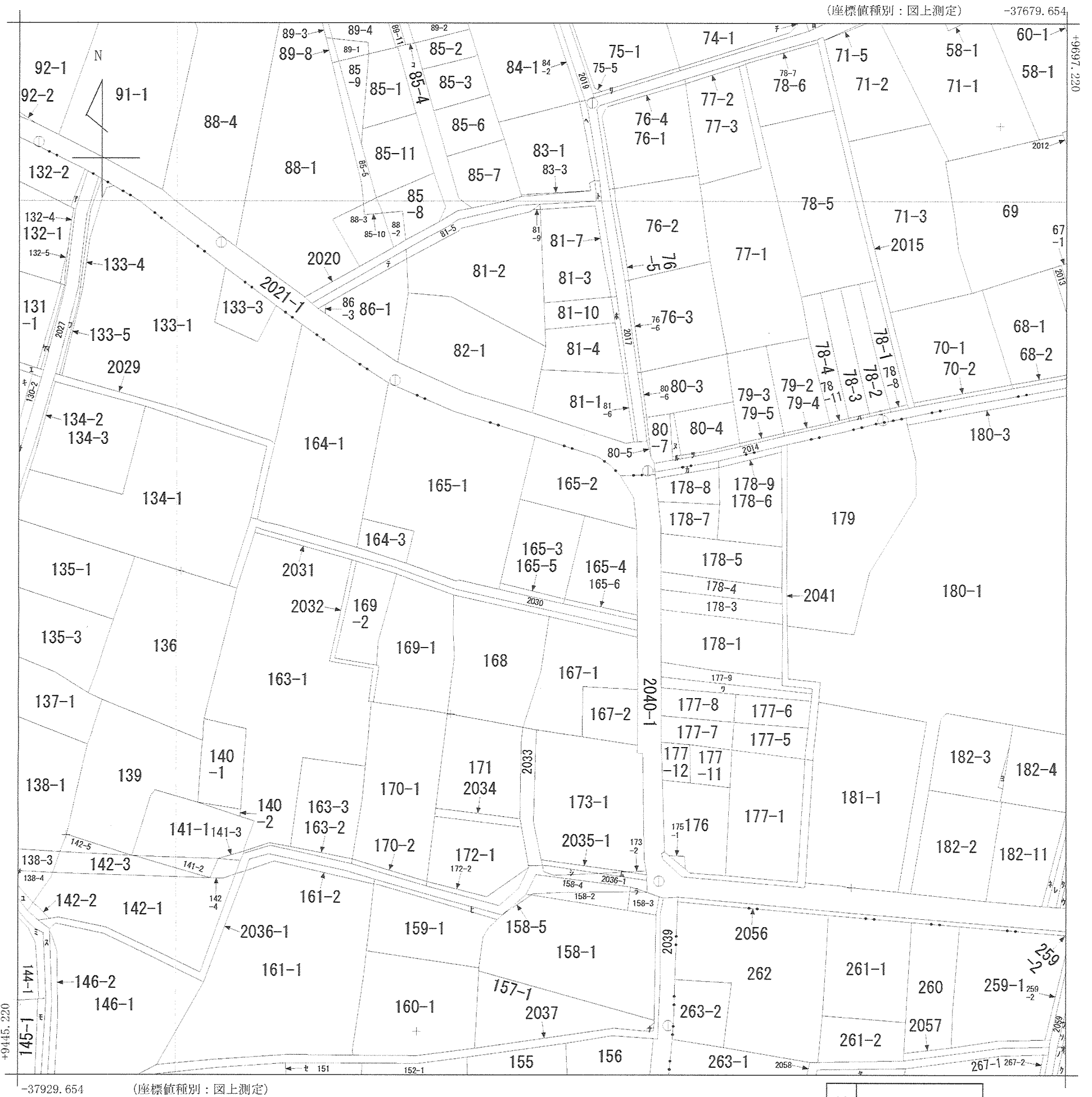


イ 72-1	ホ 81-8	)	ヲ 80-9	タ 183-2	ネ 182-5	ウ 183-1	ヤ 268	コ 89-6	サ 129-2
ロ 72-2	ヘ 83-2	リ 75-3	ワ 177-10	レ 2043	ナ 157-2	ノ 2061	マ 131-2	セ 2023	キ 130-4
ハ 78-10	ト 84-3	ヌ 80-1	カ 178-10	ソ 247-2	ラ 158-6	オ 247-1	ケ 131-3	テ 86-2	ク 138-2
ニ 78-9	チ (74-2+2018)	ル 80-8	ヨ 182-10	ツ 258-2	ム 2035-2	ク 254-1	フ 133-2	ア 132-3	つづく



(注) 国土交通省国土地理院が公表した座標補正パラメータ(touhokutaiheiyouki2011.par)による修正がされています。

地番区域見出  
箕輪

請求部	所在	熊谷市箕輪字中廓				地番	165番3			
出力縮尺	1/1000	精度区分	座標系番号又は記号	IX	分類	地図に準ずる図面		種類	地籍図	
作成年月日					備付年月日(原図)			補記事項		

表示年月日：2015/10/02

メ 138-5  
ミ 144-2  
シ 2036-2  
ヒ 159-2  
モ 145-2  
セ 147-1  
ス 2027