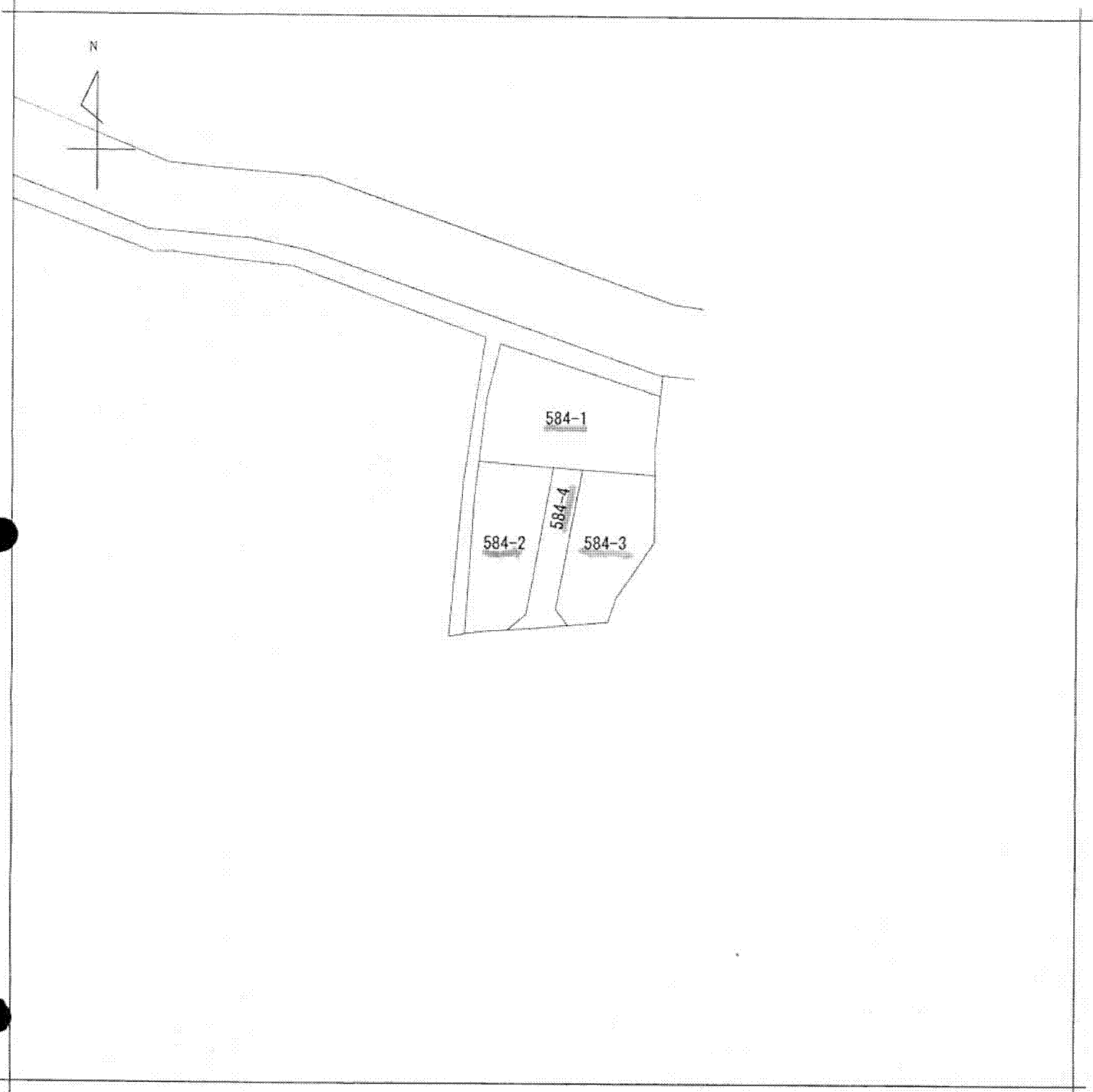
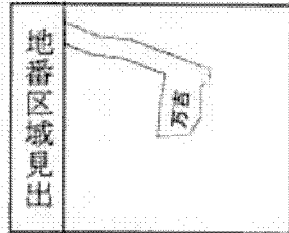


A 3 判 を 縮 小



(注) 地図に準ずる図面は、土地の区画を明確にした不動産登記法所定の地図が備え付けられるまでの間、これに代わるものとして備え付けられている図面で、土地の位置及び形状の概略を記載した図面です。



請 求 部 分	所 在	熊谷市万吉字石田				地 番	584番4			
出 力 縮 尺	1/600	精 度 区 分		座 標 系 番 号 又 は 記 号		分 類	地図に準ずる図面		種 類	旧土地台帳附属地図
作 成 年 月 日				備 付 年 月 日 (原 図)				補 記 事 項		

これは地図に準ずる図面に記録されている内容を証明した書面である。

平成25年6月17日

さいたま地方法務局熊谷支局

登記官

申請番号：2-2

(1/1)

(10 枚目)

公用