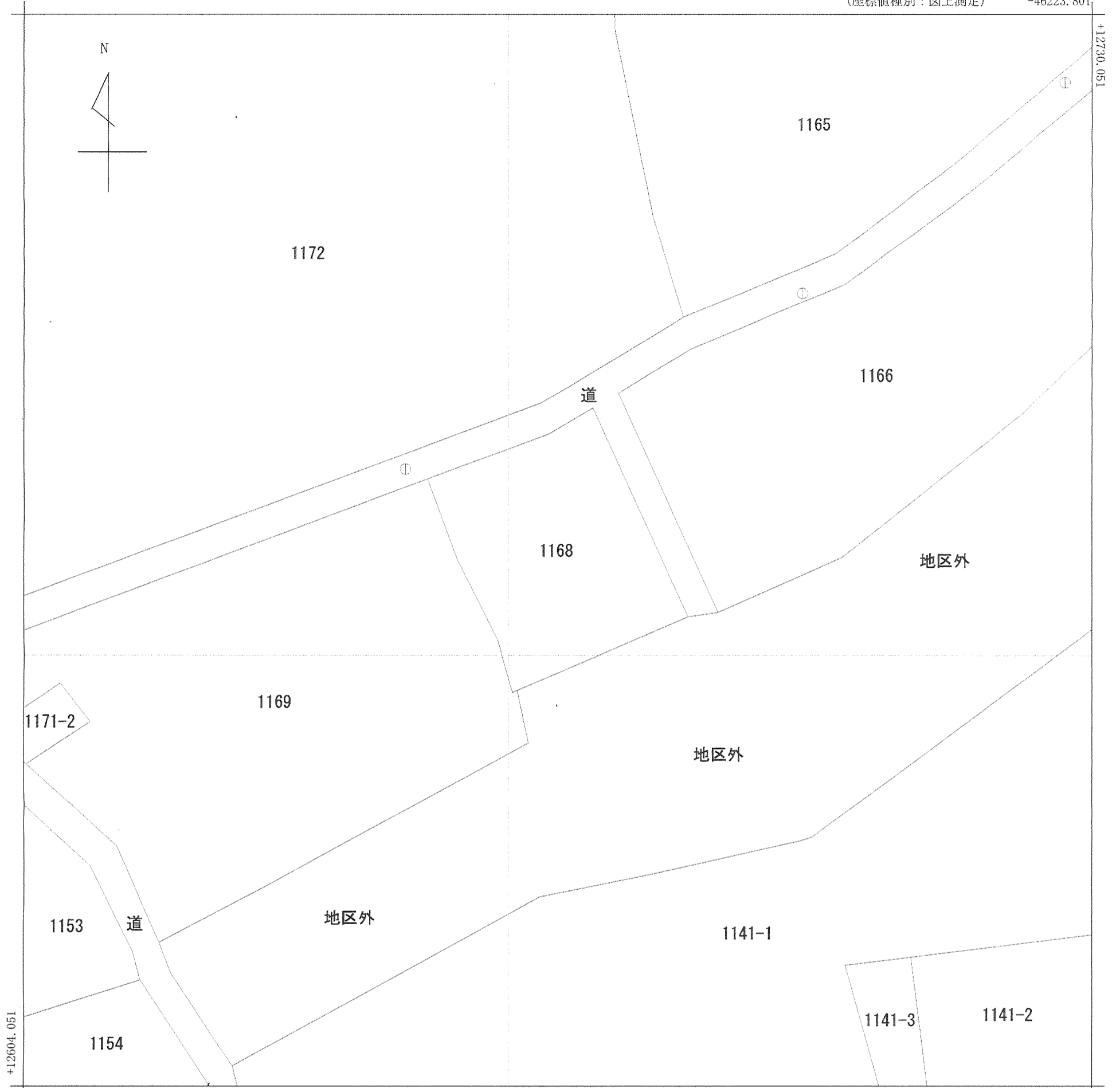
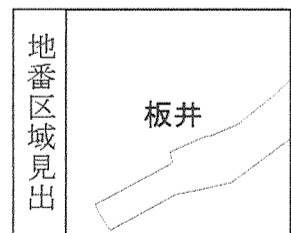


(座標値種別：図上測定) -46223.801



(注) 国土交通省国土地理院が公表した座標補正パラメータ(touhokutaiheiyouki2011.par)による修正がされています。



請求部	所在	熊谷市板井字中島				地番	1168番			
出力縮尺	1/500	精度区分	乙一	座標系番号又は記号	IX	分類	地図に準ずる図面		種類	地籍図
作成年月日	昭和49年2月				備付年月日(原図)			補記事項		