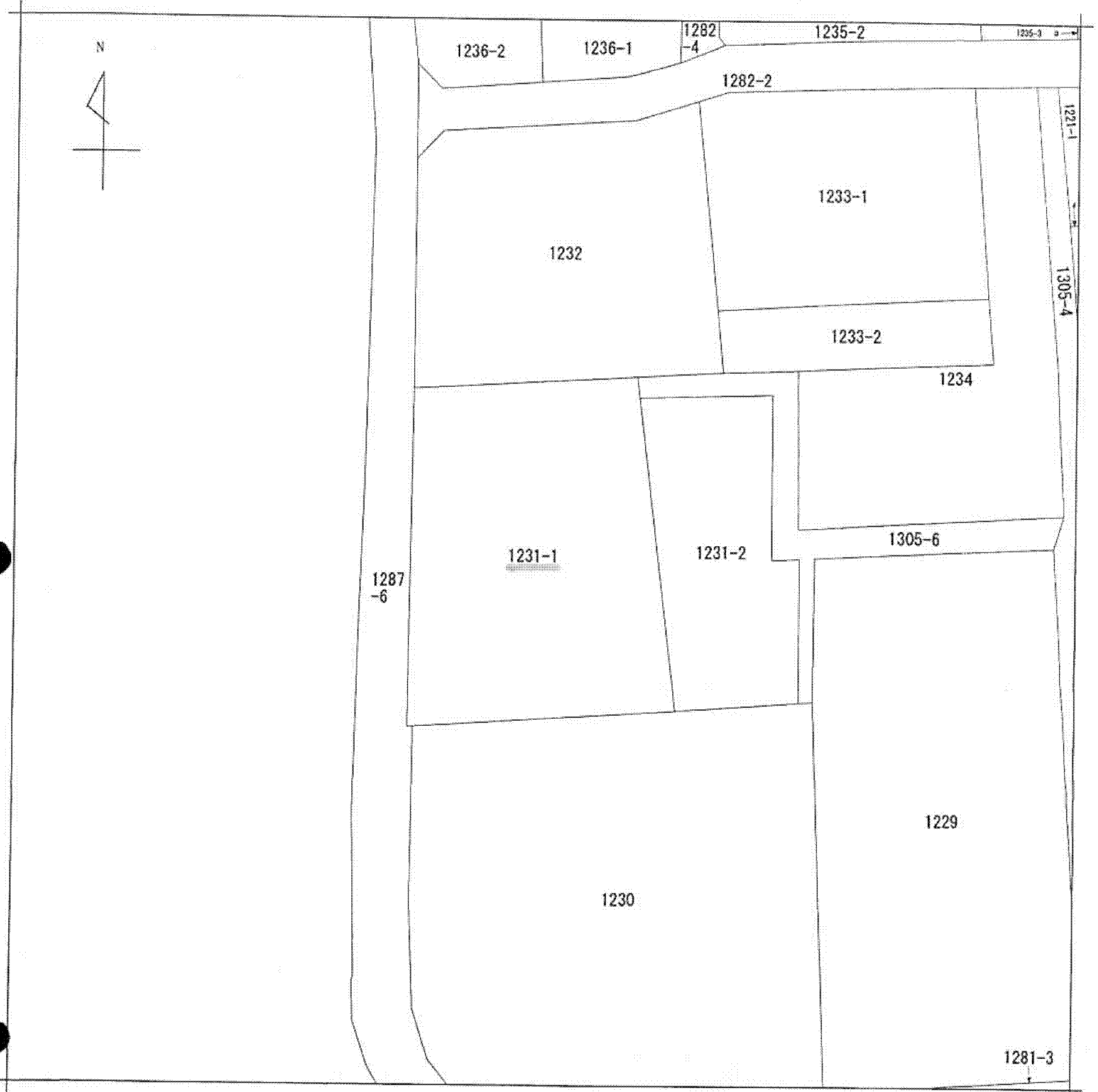


A 3 判 を 縮 小



(注) 地図に準ずる図面は、土地の区画を明確にした不動産登記法所定の地図が備え付けられるまでの間、これに代わるものとして備え付けられている図面で、土地の位置及び形状の概略を記載した図面です。

|        |    |
|--------|----|
| 地番区域見出 | 今井 |
|--------|----|

|       |           |          |           |          |          |      |         |
|-------|-----------|----------|-----------|----------|----------|------|---------|
| 請求部   | 所在        | 熊谷市今井字沼田 |           | 地番       | 1231番1   |      |         |
| 出力尺   | 1/500     | 精度区分     | 座標系番号又は記号 | 分類       | 地図に準ずる図面 | 種類   | 土地改良所在図 |
| 作成年月日 | 平成2年1月31日 |          | 備付年月日(原図) | 平成3年3月1日 |          | 補記事項 |         |

これは地図に準ずる図面に記録されている内容を証明した書面である。

(さいたま地方法務局熊谷支局管轄)

平成25年8月8日

前橋地方法務局

申請番号：22-2

登記官

(1/1)

( 8 枚目)