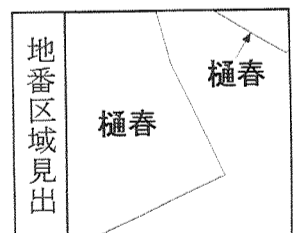
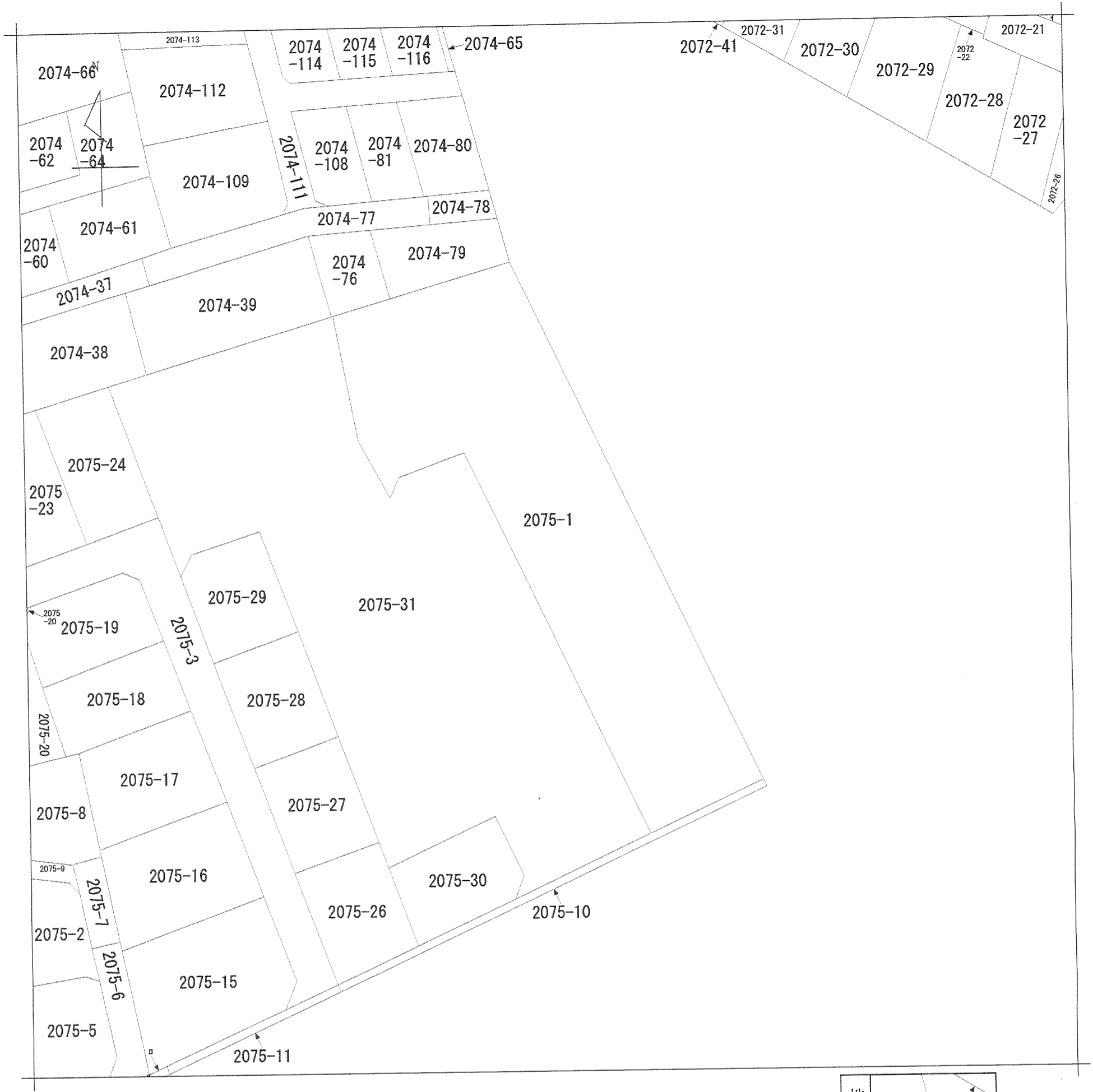


イ 2072-24
 ロ 2075-12
 ハ 2075-13



請求部	所在	熊谷市榎春字悪場南				地番	2075番1	
出力縮尺	1/600	精度区分	座標系番号又は記号	分類	地図に準ずる図面		種類	旧土地台帳附属地図
作成年月日	備付年月日(原図)			補記事項				