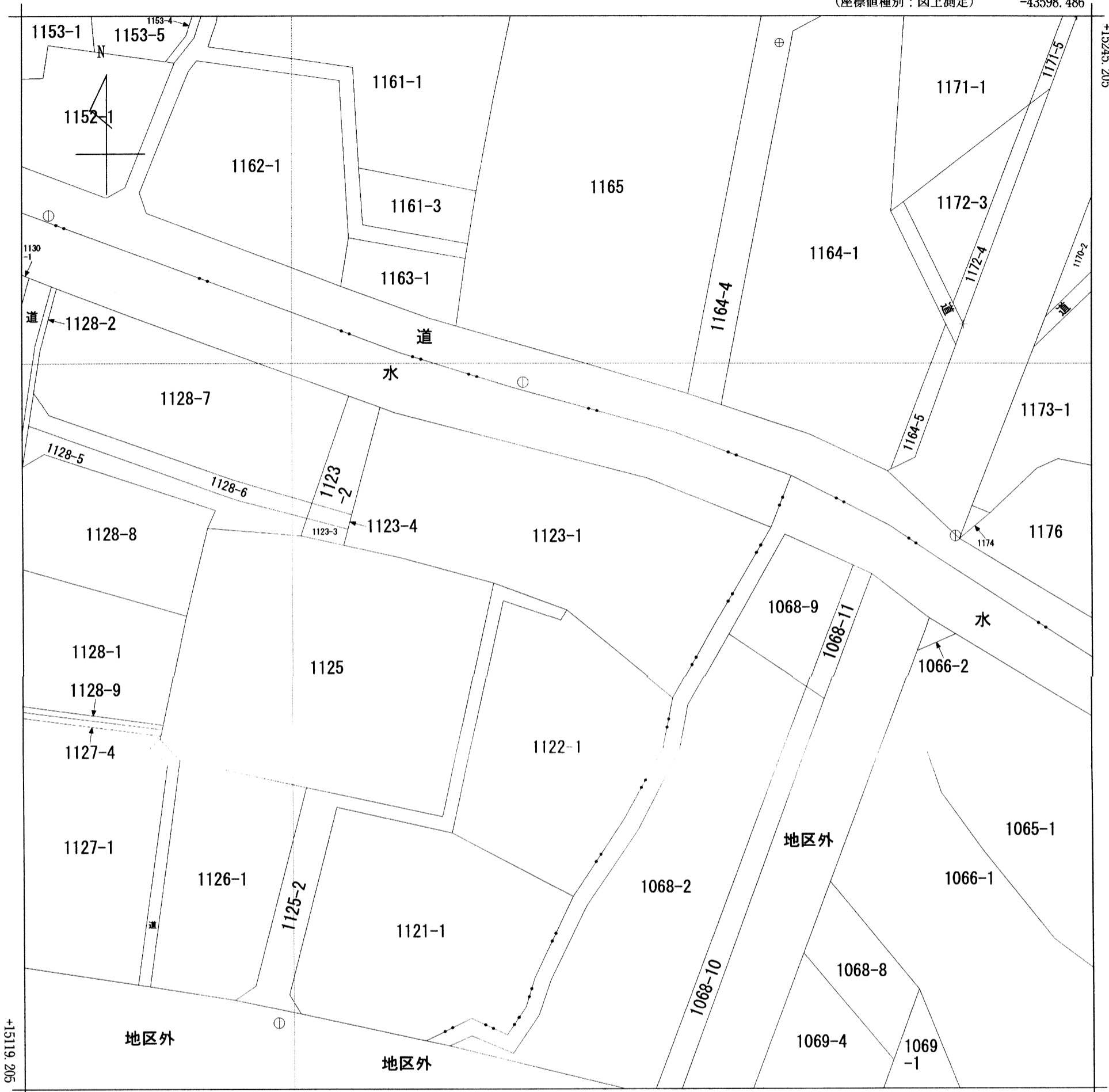


水

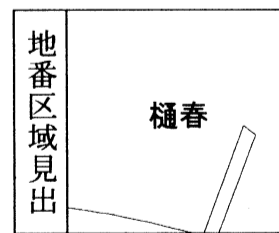
(座標値種別：図上測定)

-43598.486



-43723.486 (座標値種別：図上測定)

(注) 国土交通省国土地理院が公表した座標補正パラメータ(touhokutaihciyouuki2011.par)による修正がされています。



請求分	所在	熊谷市樋春字永塚				地番	1123番1			
出力縮尺	1/500	精度区分	甲三	座標系番号又は記号	IX	分類	地図に準ずる図面		種類	地籍図
作成年月日	昭和58年3月			備付年月日(原図)				補記事項		