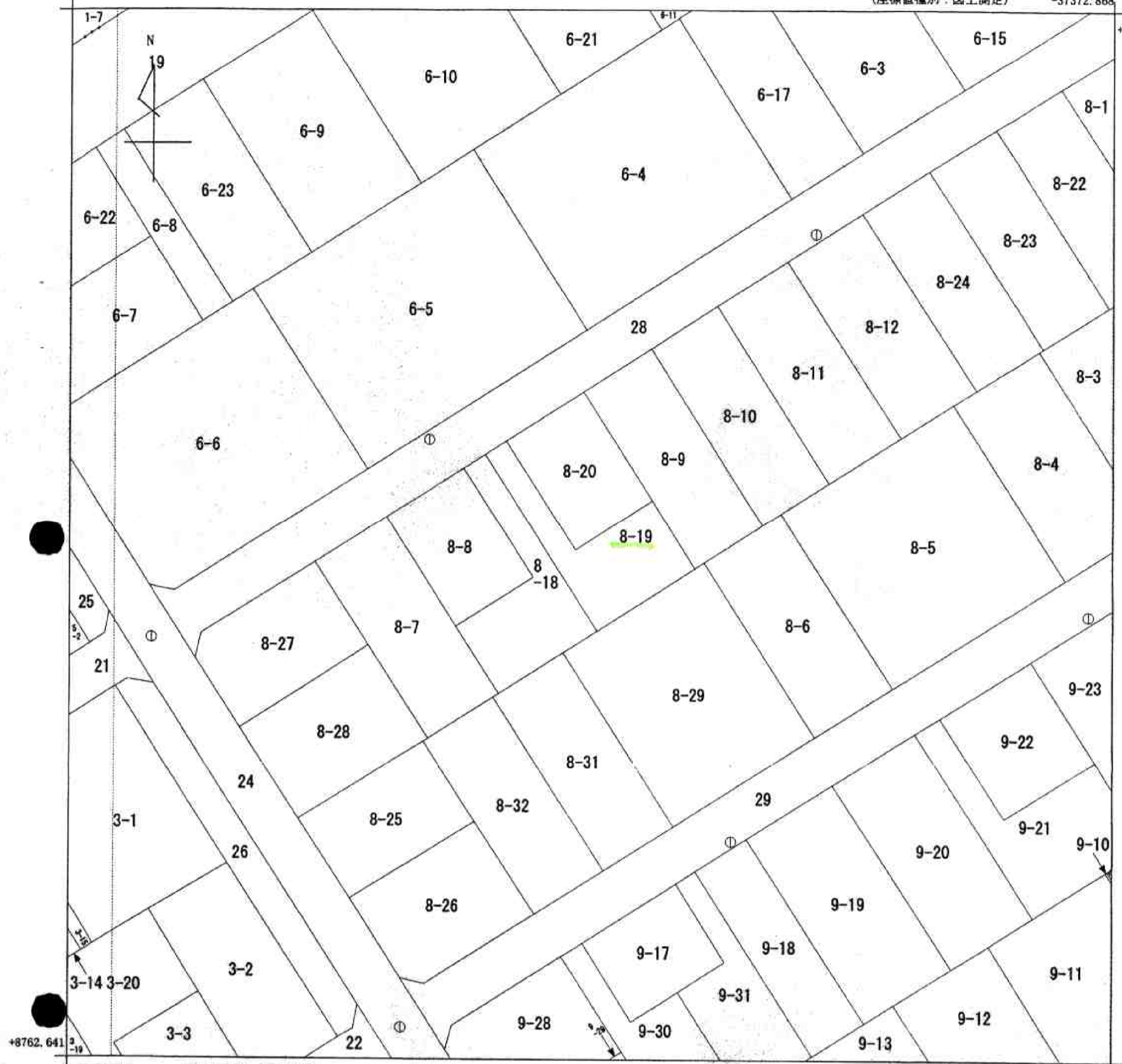


A 3 判 を 縮 小

(座標値種別：図上測定)

-37372.868

+8888.641



+8762.641

-37497.868

(座標値種別：図上測定)

地番区域見出
船木台3丁目

A 船木台5丁目

請求部	所在	熊谷市船木台三丁目				地番	8番19		
出力縮尺	1/500	精度区分	甲二	座標系番号又は記号	IX	分類	地図(法第14条第1項)国調法1 9-5指定	種類	士地区画整理所在図
作成年月日					備付年月日(原図)	平成10年3月26日		補記事項	

これは地図に記載されている内容を証明した書面である。

平成23年8月5日

さいたま地方法務局熊谷支局
登記官

申請番号：14-2
(1/1)

(7 枚目)