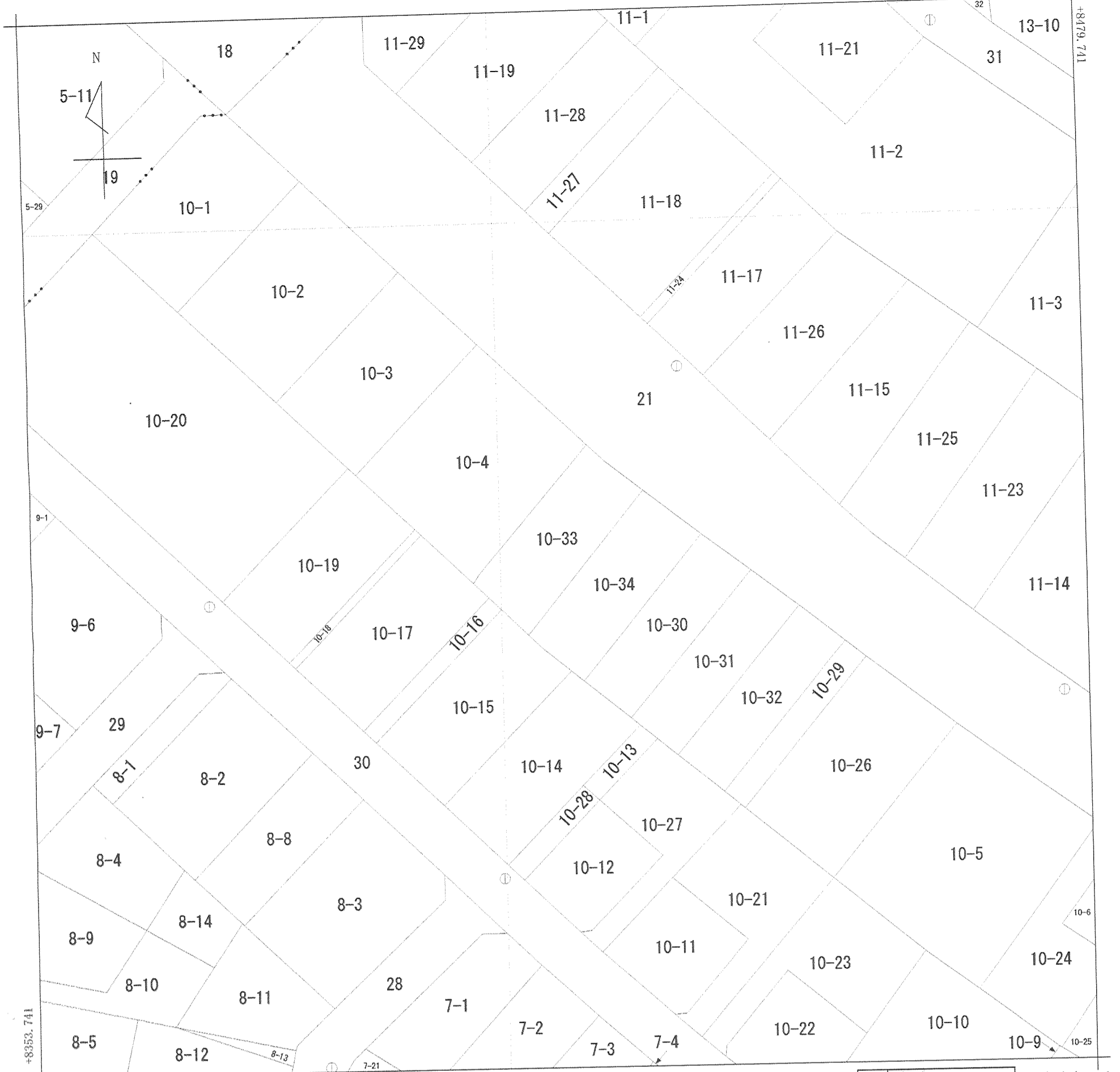


(座標値種別：図上測定) -37222.579



-37347.579 (座標値種別：図上測定)

(注) 国土交通省国土地理院が公表した座標補正パラメータ (touhokutaiheiyouoki2011.par) による修正がされています。

地番区域見出	A	船木台 3丁目	A	船木台2丁目
	船木台1丁目			

請求部	所在	熊谷市船木台一丁目				地番	10番33			
出力縮尺	1/500	精度区分	甲二	座標系番号又は記号	IX	分類	地図(法第14条第1項)国調法19-5指定		種類	土地区画整理所在図
作成年月日					備付年月日(原図)	平成10年3月26日		補記事項		