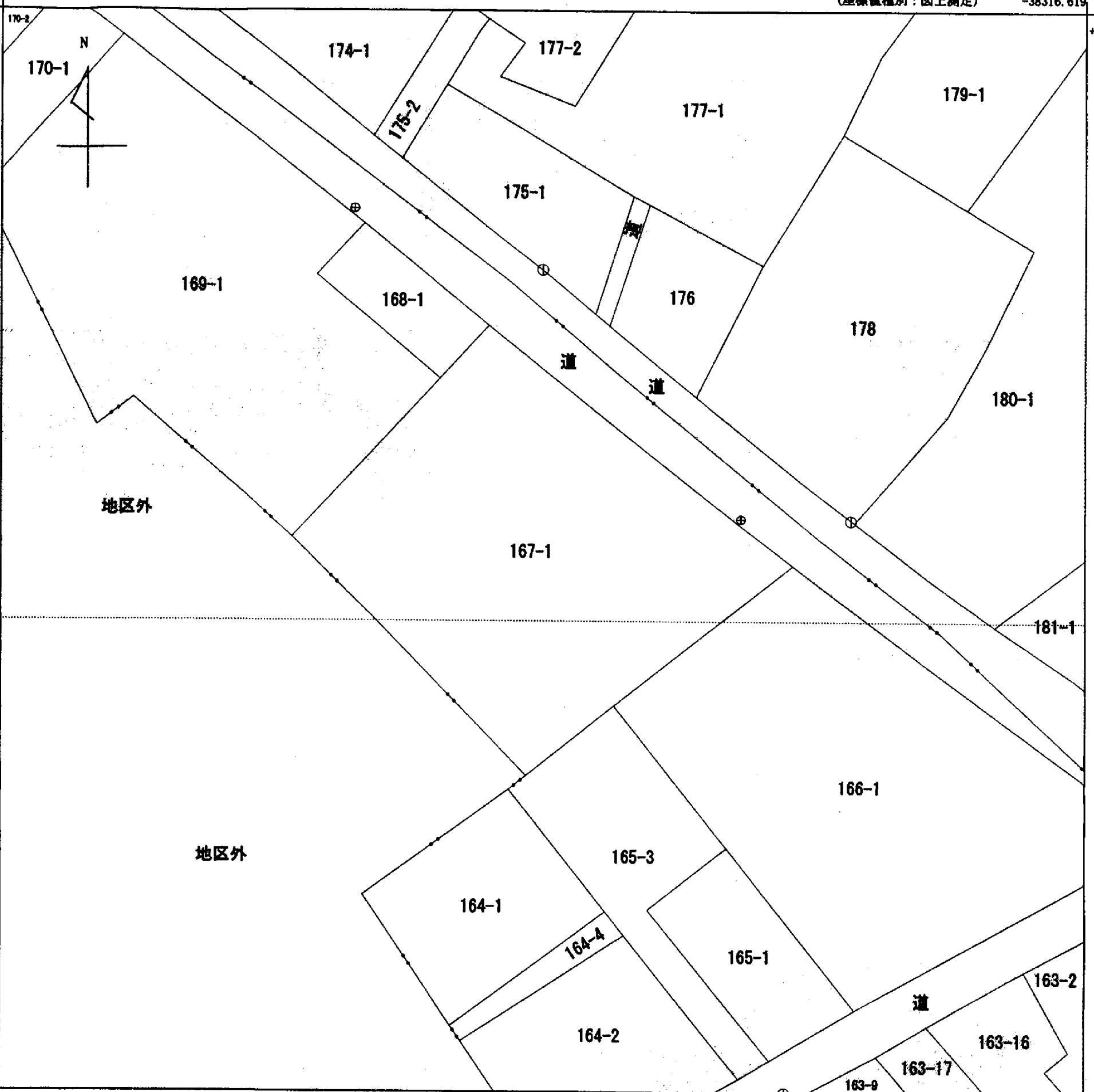


(座標値種別：図上測定)

-38316.619

+23525.592

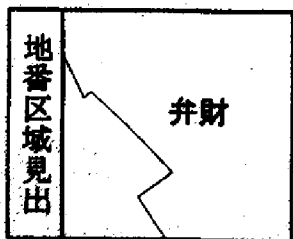


+23399.592

-38441.619

(座標値種別：図上測定)

(注) 地図に準ずる図面は、土地の区画を明確にした不動産登記法所定の地図が備え付けられるまでの間、これに代わるものとして備え付けられている図面で、土地の位置及び形状の概略を記載した図面です。



請求部	所在	熊谷市弁財字寺前			地番	167番1	
出力尺	1/500	精度区分	乙一	座標系番号又は記号	IX	分類	地図に準ずる図面
種類	地籍図						
作成年月日	昭和39年2月			備付年月日(原図)	補記事項		

これは地図に準ずる図面に記録されている内容を証明した書面である。

A3判をA4判に縮小

平成24年8月8日  
さいたま地方方法務局熊谷支局  
登記官

申請番号：2-10  
(1/1)

(5枚目)