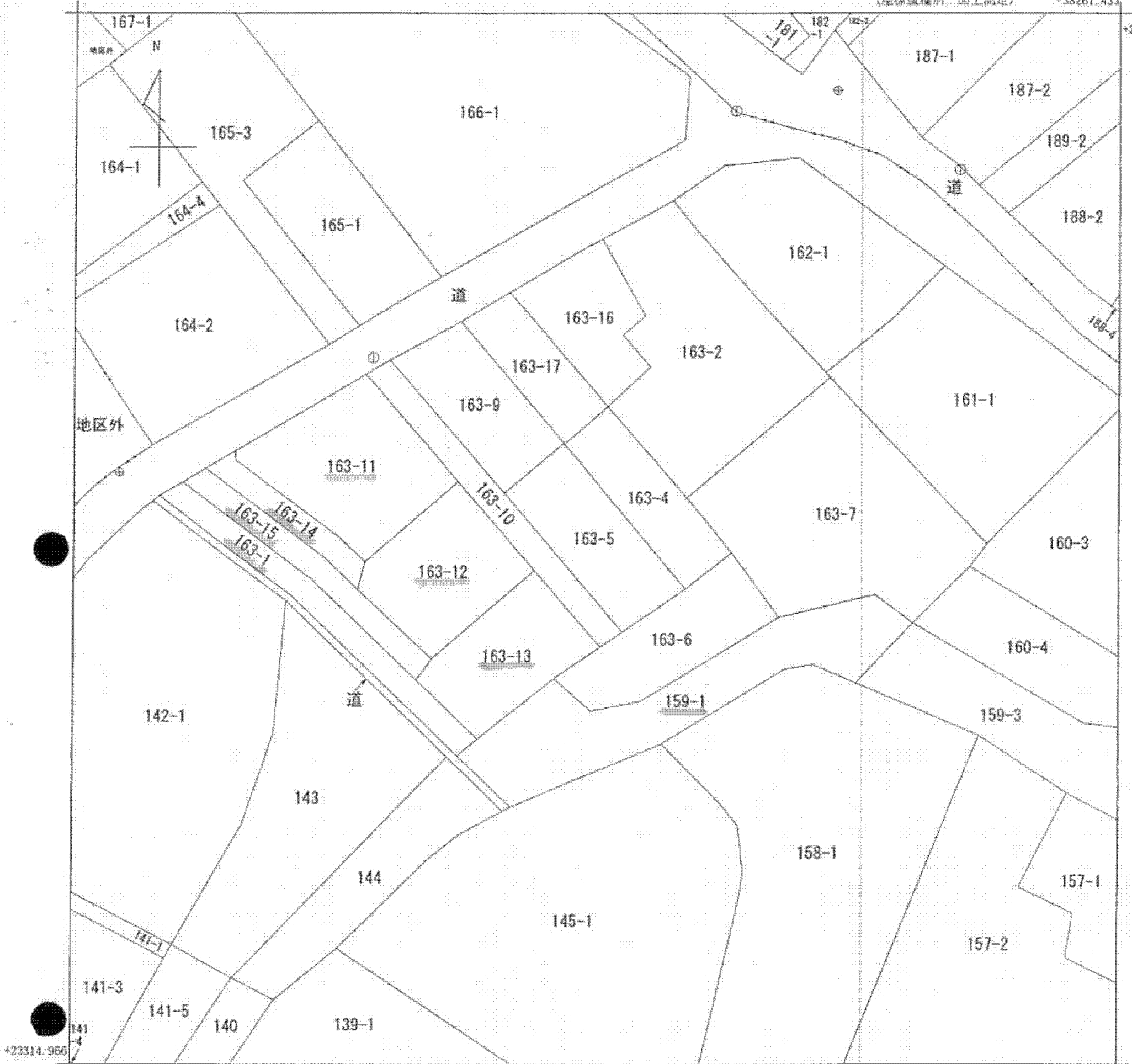


A 3 判 を 縮 小

(座標値種別：図上測定)

-38261.433

+23440.966



-38386.433 (座標値種別：図上測定)

(注) 地図に準ずる図面は、土地の区画を明確にした不動産登記法所定の地図が備え付けられるまでの間、これに代わるものとして備え付けられている図面で、土地の位置及び形状の概略を記載した図面です。

(注) 図郭座標値は、国土交通省国土地理院が公表した座標補正パラメータによる修正がされています。

地番区域見出  
弁財

|       |         |          |    |           |    |      |          |  |    |     |
|-------|---------|----------|----|-----------|----|------|----------|--|----|-----|
| 請求部   | 所在      | 熊谷市弁財字寺前 |    |           |    | 地番   | 163番5    |  |    |     |
| 出力尺   | 1/500   | 精度分      | 乙一 | 座標系番号又は記号 | IX | 分類   | 地図に準ずる図面 |  | 種類 | 地籍図 |
| 作成年月日 | 昭和39年2月 |          |    | 備付年月日(原図) |    | 補記事項 |          |  |    |     |

これは地図に準ずる図面に記録されている内容を証明した書面である。

平成25年4月24日

さいたま地方法務局熊谷支局

申請番号：31-2

登記官

(1/1)

(7の/枚目)