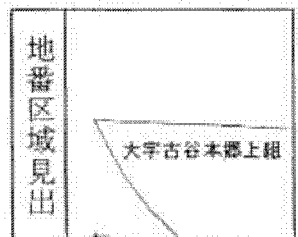


(注) 地図に準ずる図面は、土地の区画を明確にした不動産登記法所定の地図が備え付けられるまでの間、これに代わるものとして備え付けられている図面で、土地の位置及び形状の概略を記載した図面です。



A 大字古谷本郷上組

請求部	所在	川越市大字古谷本郷上組字江遠島			地番	1492番5		
出力縮	1/500	精度区分	座標系番号又は記号	分類	地図に準ずる図面		種類	旧土地台帳附属地図
作成年月日	昭和58年2月			備付年月日(原図)			補記事項	

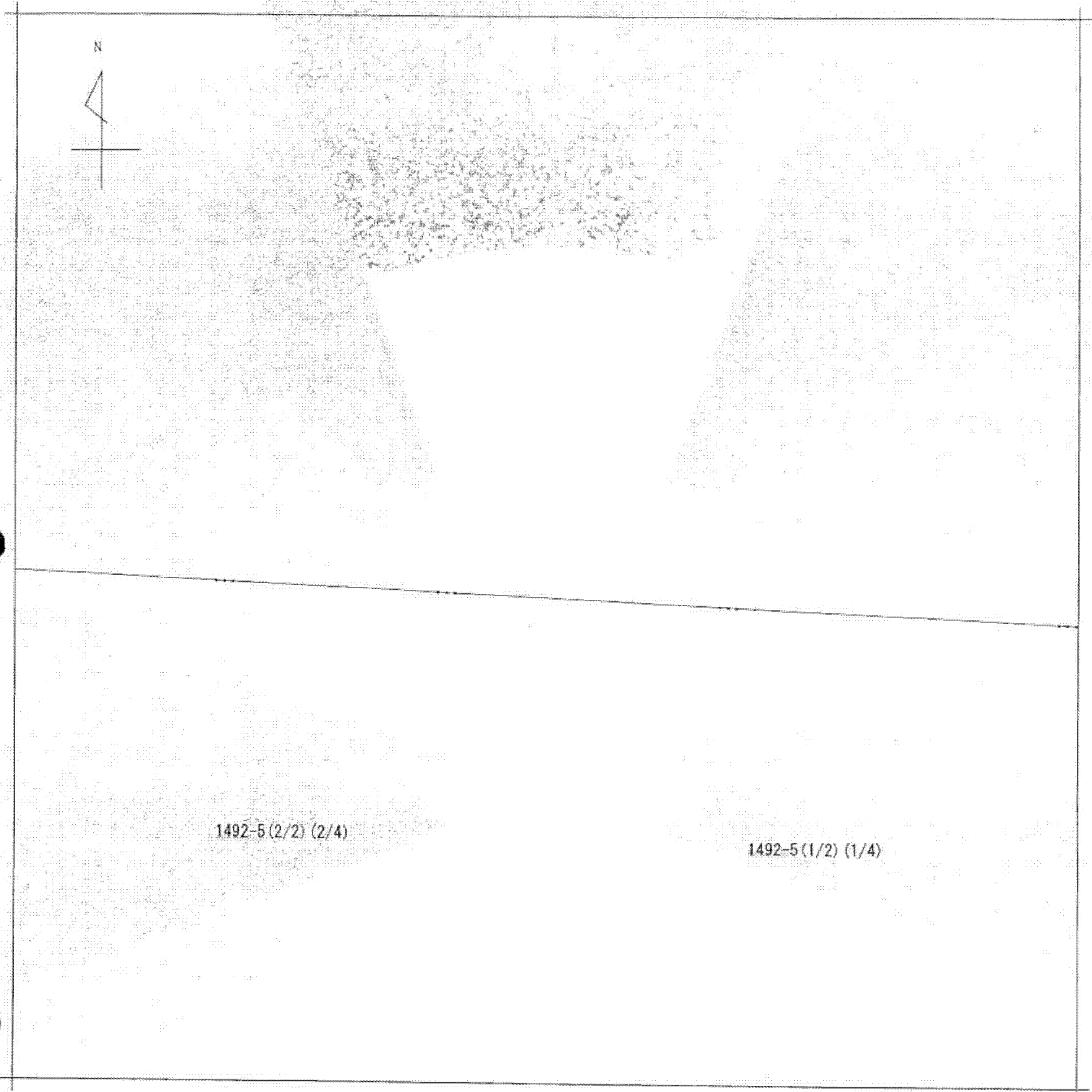
これは地図に準ずる図面に記録されている内容を証明した書面である。

A3判をA4判に縮小

平成24年11月29日
さいたま地方法務局川越支局
登記官

申請番号：9-52
(1/6)

(16 枚目)



(注) 地図に準ずる図面は、土地の区画を明確にした不動産登記法所定の地図が備え付けられるまでの間、これに代わるものとして備え付けられている図面で、土地の位置及び形状の概略を記載した図面です。

地番区域見出	
	大字古谷本郷上組

請求部分	所在		川越市大字古谷本郷上組字江遠島			地番	1492番5			
出力縮尺	1/500	精度区分		座標系番号又は記号		分類	地図に準ずる図面		種類	旧土地台帳附属地図
作成年月日	昭和58年2月			備付年月日(原図)		補記事項				

これは地図に準ずる図面に記録されている内容を証明した書面である。

A3判をA4判に縮

平成24年11月29日

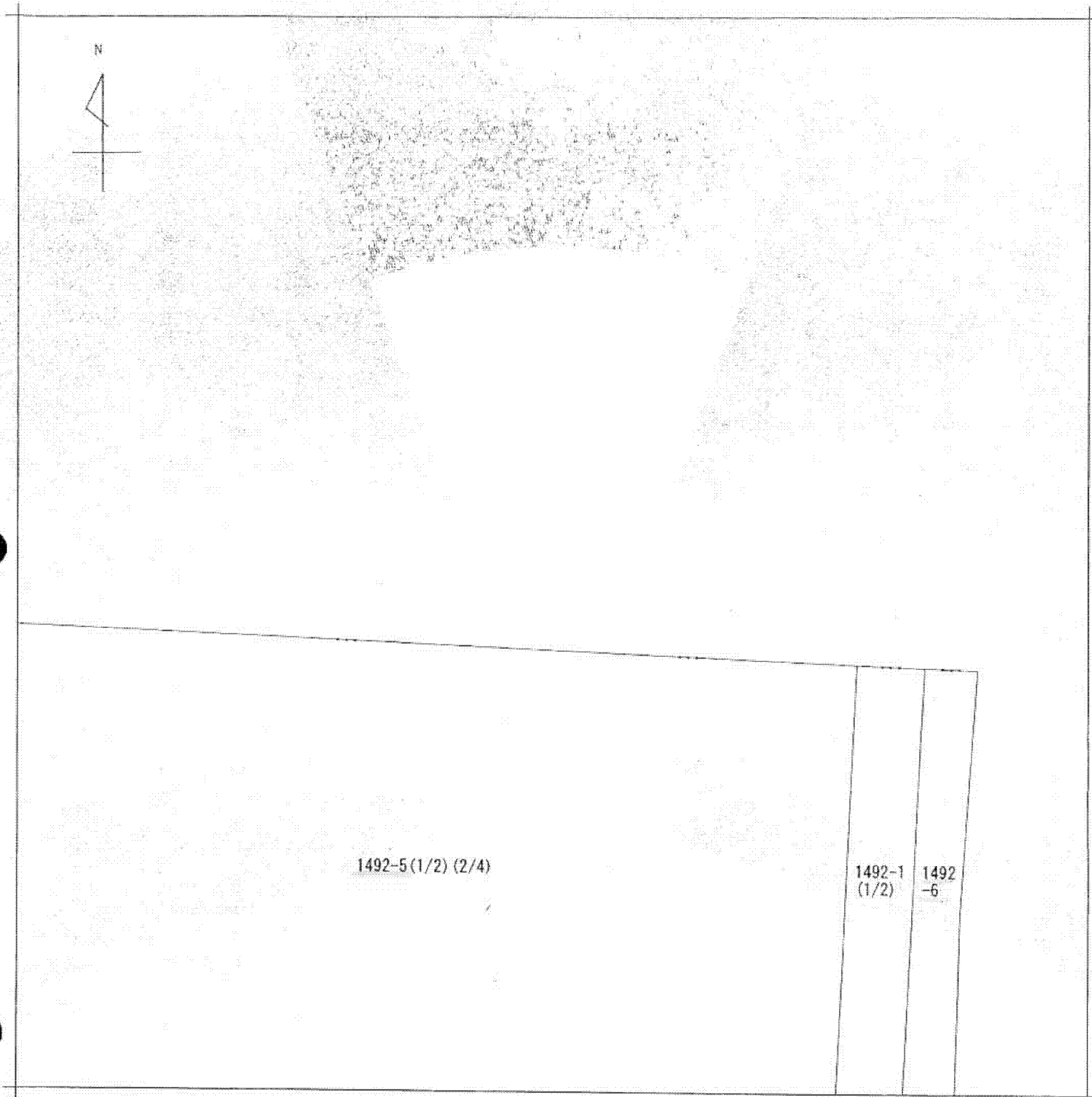
さいたま地方法務局川越支局

登記官

申請番号：9-52

(2/6)

(22 枚目)



(注) 地図に準ずる図面は、土地の区画を明確にした不動産登記法所定の地図が備え付けられるまでの間、これに代わるものとして備え付けられている図面で、土地の位置及び形状の概略を記載した図面です。

地番
区域
見出
大字古谷本郷上組

請求部	所在	川越市大字古谷本郷上組字江遠島				地番	1492番5		
出力縮尺	1/500	精度区分	座標系番号又は記号	分類	地図に準ずる図面		種類	旧土地台帳附属地図	
作成年月日	昭和58年2月			備付年月日(原図)			補記事項		

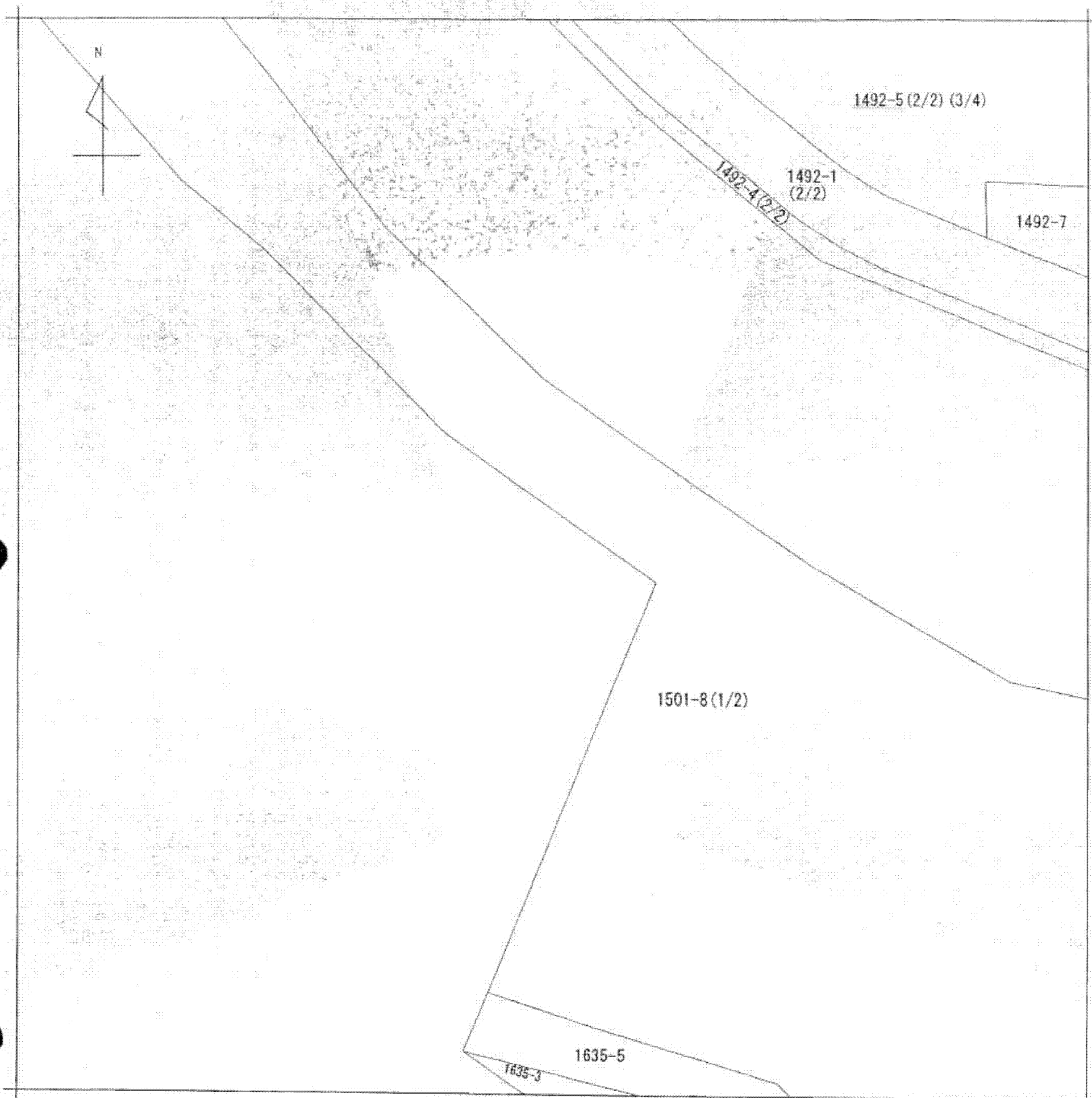
これは地図に準ずる図面に記録されている内容を証明した書面である。

A3判をA4判に縮小

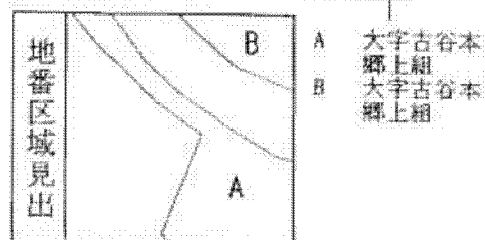
平成24年11月29日
さいたま地方法務局川越支局
登記官

申請番号：9-52
(3/6)

(17 枚目)



(注) 地図に準ずる図面は、土地の区画を明確にした不動産登記法所定の地図が備え付けられるまでの間、これに代わるものとして備え付けられている図面で、土地の位置及び形状の概略を記載した図面です。



請求部	所在	川越市大字古谷本郷上組字江遠島				地番	1492番5		
出力縮尺	1/500	精度区分	座標系番号又は記号	分類	地図に準ずる図面		種類	旧土地台帳附属地図	
作成年月日	昭和58年2月			備付年月日(原図)			補記事項		

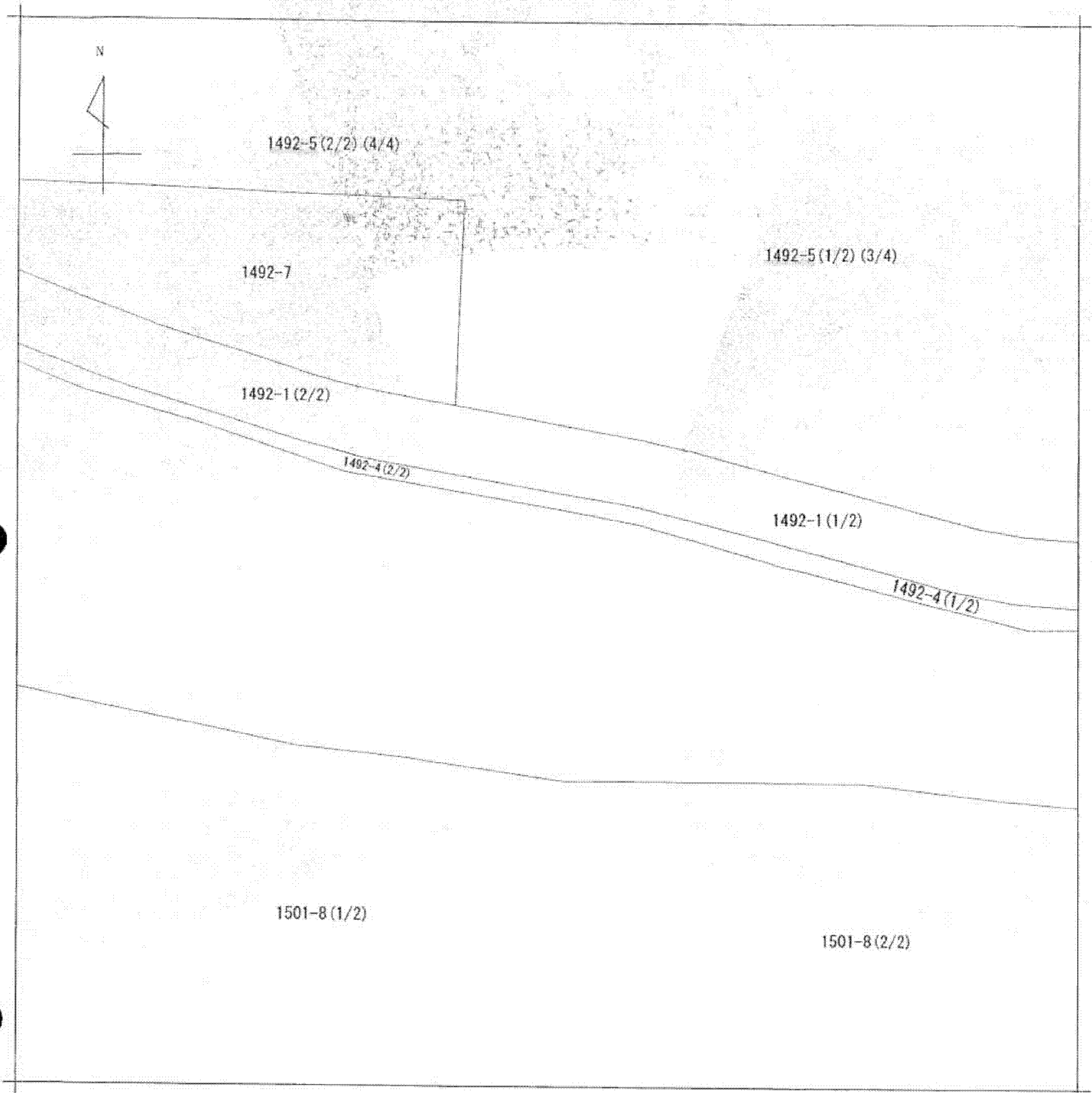
これは地図に準ずる図面に記録されている内容を証明した書面である。

A3判をA4判に縮小

平成24年11月29日
さいたま地方法務局川越支局
登記官

申請番号：9-52
(4/6)

(18枚目)



(注) 地図に準ずる図面は、土地の区画を明確にした不動産登記法所定の地図が備え付けられるまでの間、これに代わるものとして備え付けられている図面で、土地の位置及び形状の概略を記載した図面です。

地番 区域 見出	大字古谷本郷上組
	大字古谷本郷上組

請求部	所在	川越市大字古谷本郷上組字江遠島			地番	1492番5		
出力縮尺	1/500	精度区分	座標系番号又は記号	分類	地図に準ずる図面		種類	旧土地台帳附属地図
作成年月日	昭和58年2月			備付年月日(原図)			補事項	

これは地図に準ずる図面に記録されている内容を証明した書面である。

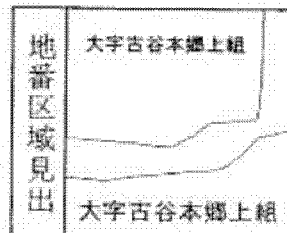
A3判をA4判に縮小

平成24年11月29日
さいたま地方法務局川越支局
登記官

申請番号：9-52
(5/6)



(注) 地図に準ずる図面は、土地の区画を明確にした不動産登記法所定の地図が備え付けられるまでの間、これに代わるものとして備え付けられている図面で、土地の位置及び形状の概略を記載した図面です。



請求部	所在	川越市大字古谷本郷上組字江遠島			地番	1492番5		
出力縮尺	1/500	精度区分	座標系番号又は記号	分類	地図に準ずる図面		種類	旧土地台帳附属地図
作成年月日	昭和58年2月			備付年月日(原図)	補記事項			

これは地図に準ずる図面に記録されている内容を証明した書面である。

A3判をA4判に縮小

平成24年11月29日
さいたま地方法務局川越支局
登記官

申請番号：9-52
(6/6)

(20 枚目)