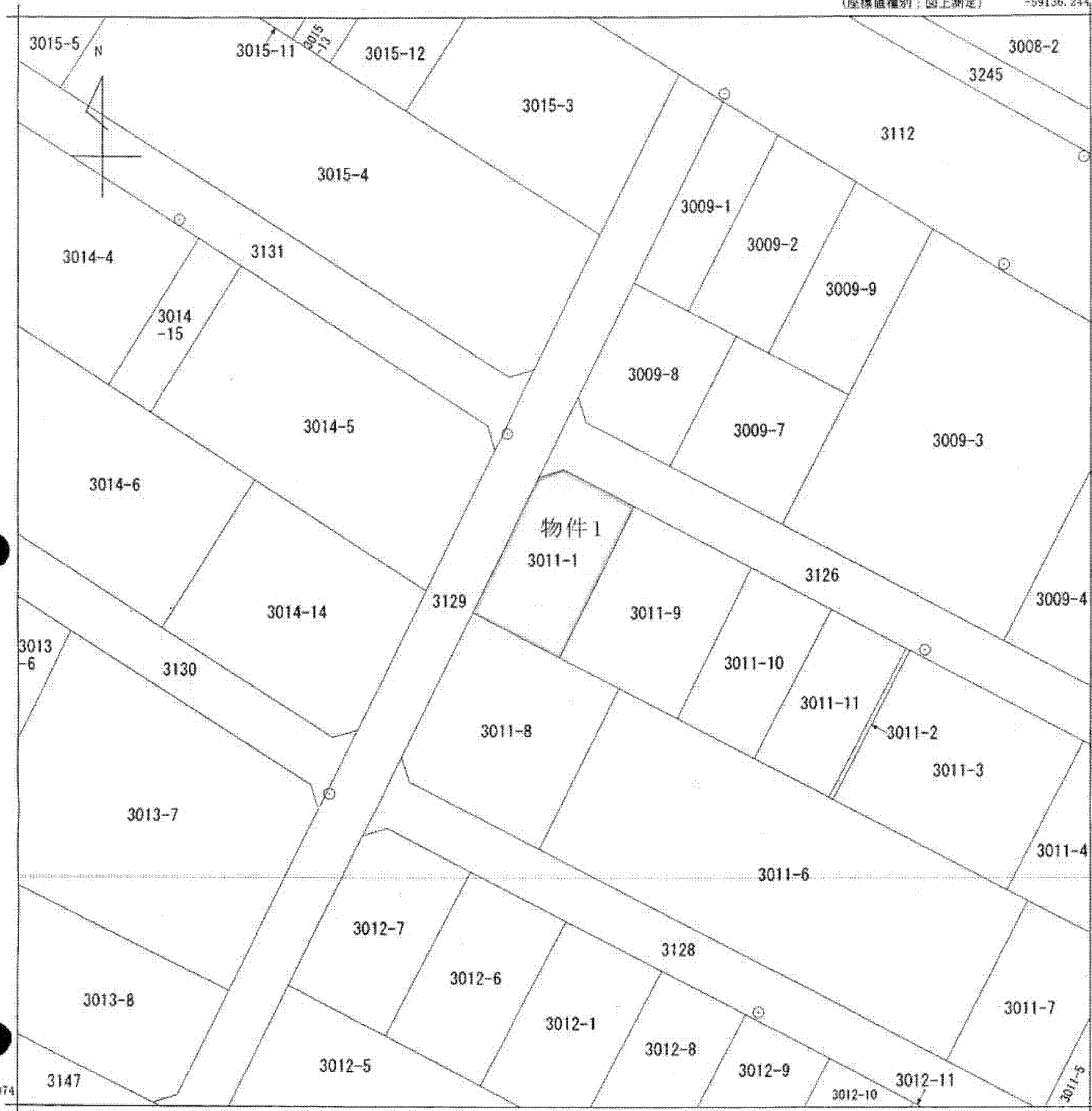


(座標値種別：図上測定) -59136.244

+36304.074



-59261.244 (座標値種別：図上測定)

(注) 図郭座標値は、国土交通省国土地理院が公表した座標補正パラメータによる修正がされています。

地番区域見出	連取町
--------	-----

請求部	所在	伊勢崎市連取町				地番	3011番1			
出力縮尺	1/500	精度区分	甲二	座標系番号又は記号	IX	分類	地図(法第14条第1項)		種類	地籍図
作成年月日					備付年月日(原図)			補記事項		

これは地図に記載されている内容を証明した書面である。

平成24年11月7日
前橋地方法務局伊勢崎支局
登記官

申請番号：8-1
(1/1)

A3をA4に縮小