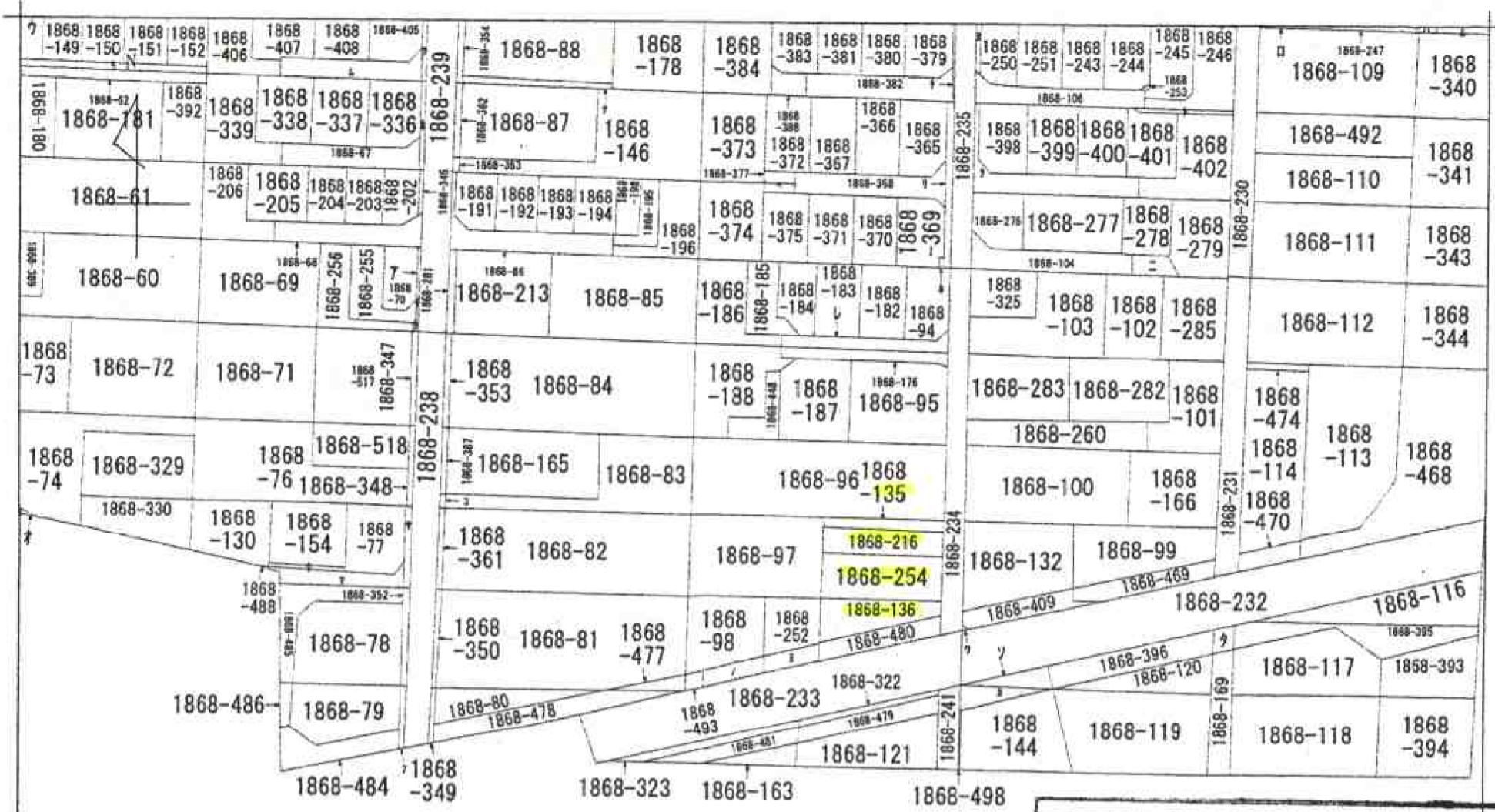
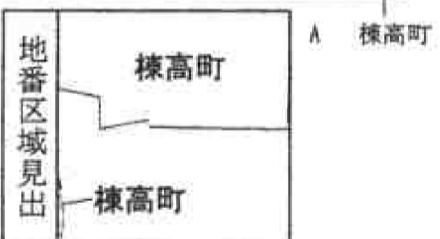


1868-514 1868-378 1868-242 1868-471 1868-145 1868-63 1868-489 1868-356 1868-273 2089-4
 1868-342 1868-403 1868-108 1868-482 1868-358 1868-66 1868-519 1868-360 1868-346 2090-2
 1868-275 1868-91 1868-105 1868-397 1868-359 1868-148 1868-351 1868-386 2088-2



A3をA4に縮尺

(注) 地図に準ずる図面は、土地の区画を明確にした不動産登記法所定の地図が備え付けられるまでの間、これに代わるものとして備え付けられている図面で、土地の位置及び形状の概略を記載した図面です。



請求部	所在	高崎市棟高町字村東			地番	1868番163			
出力縮尺	1/1200	精度区分		座標系番号又は記号	分類	地図に準ずる図面		種類	旧土地台帳附属地図
作成年月日				備付年月日(原図)			補記事項		

これは地図に準ずる図面に記録されている内容を証明した書面である。

平成23年5月18日
前橋地方務局高崎支局

申請番号：73-12
(1/1)

登記官

(15枚目)