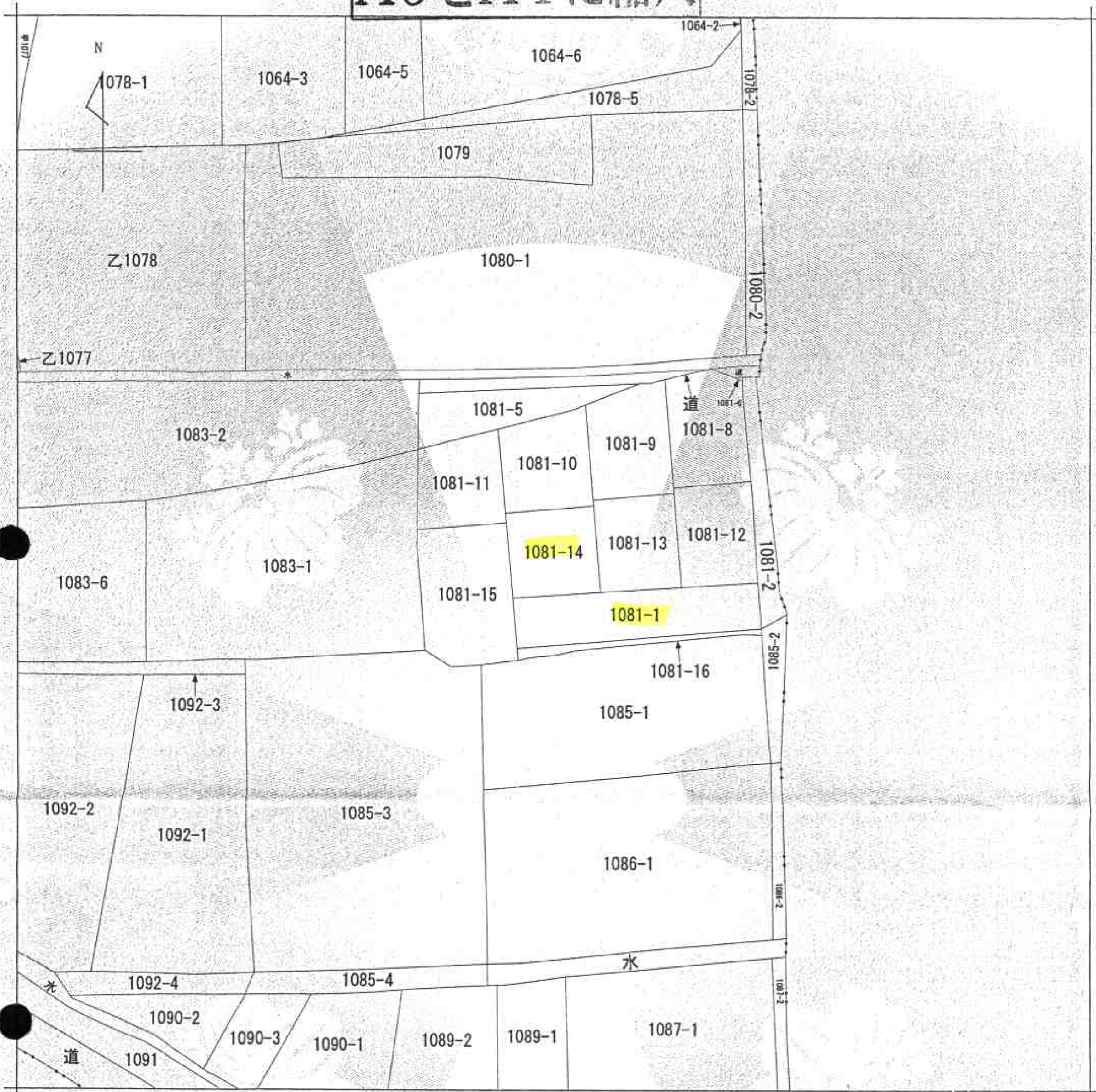


A3をA4に縮尺



(注) 地図に準ずる図面は、土地の区画を明確にした不動産登記法所定の地図が備え付けられるまでの間、これに代わるものとして備え付けられている図面で、土地の位置及び形状の概略を記載した図面です。

地番区域見出	上佐野町
--------	------

請求部	所在	高崎市上佐野町字樋越		地番	1081番14	
出力縮尺	1/600	精度区分	座標系番号又は記号	分類	地図に準ずる図面	
種類	旧土地台帳附属地図					
作成年月日	備付年月日(原図)		補記事項			

これは地図に準ずる図面に記録されている内容を証明した書面である。

平成22年8月13日
前橋地方法務局高崎支局
登記官

申請番号：44-3
(1/1)

(7枚目)