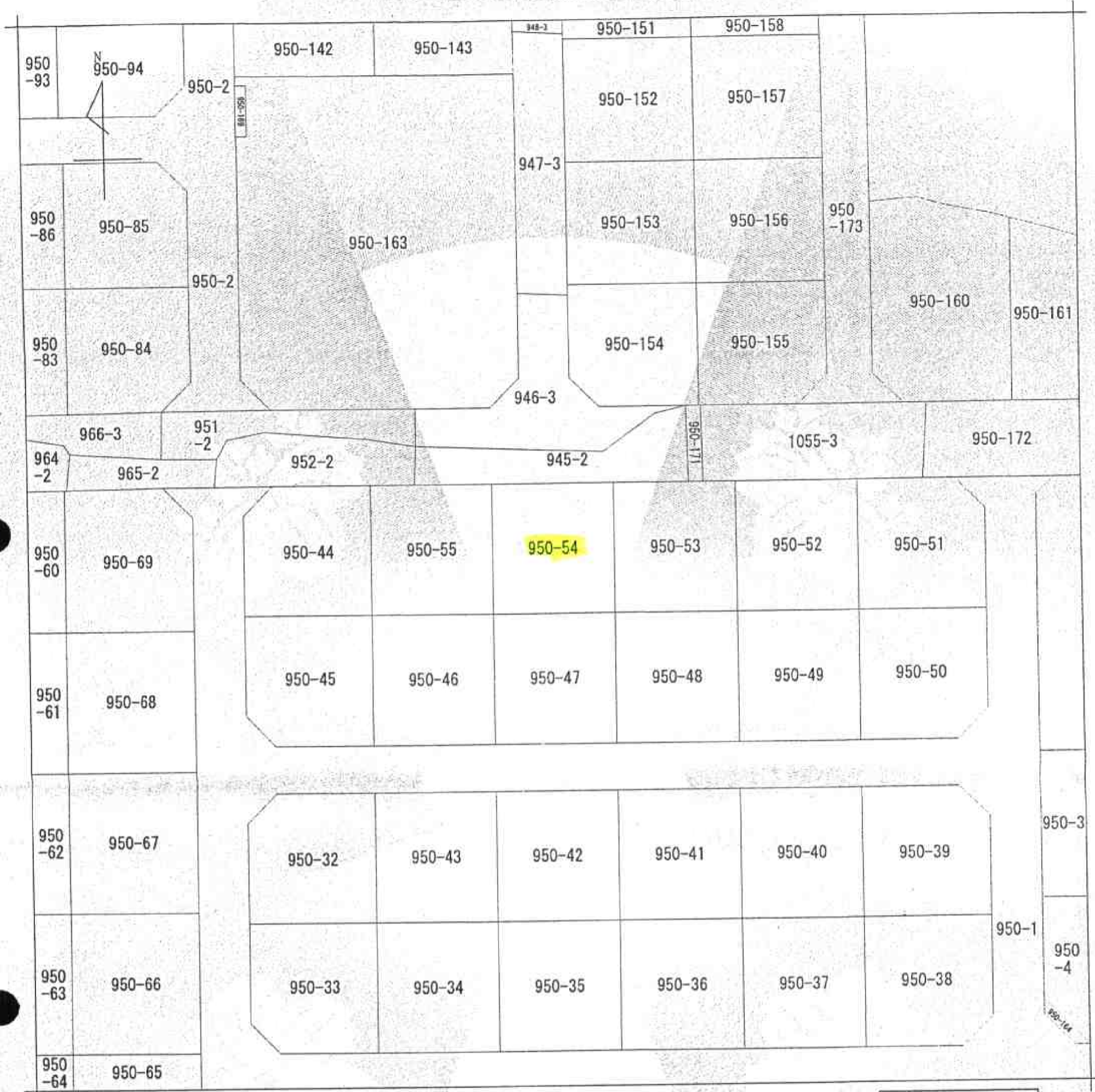


# A3をA4に縮尺



地番区域見出  
萩原町

請求部	所在	高崎市萩原町			地番	950番54			
出力縮尺	1/500	精度区分	甲三	座標系番号又は記号	分類	地図(法第14条第1項)		種類	その他
作成年月日	平成7年3月23日			備付年月日(原図)	平成7年3月28日		補記事項		

これは地図に記録されている内容を証明した書面である。

平成23年12月19日  
前橋地方法務局高崎支局

( 6 枚目)

申請番号：60-2  
(1/1)

登記官

