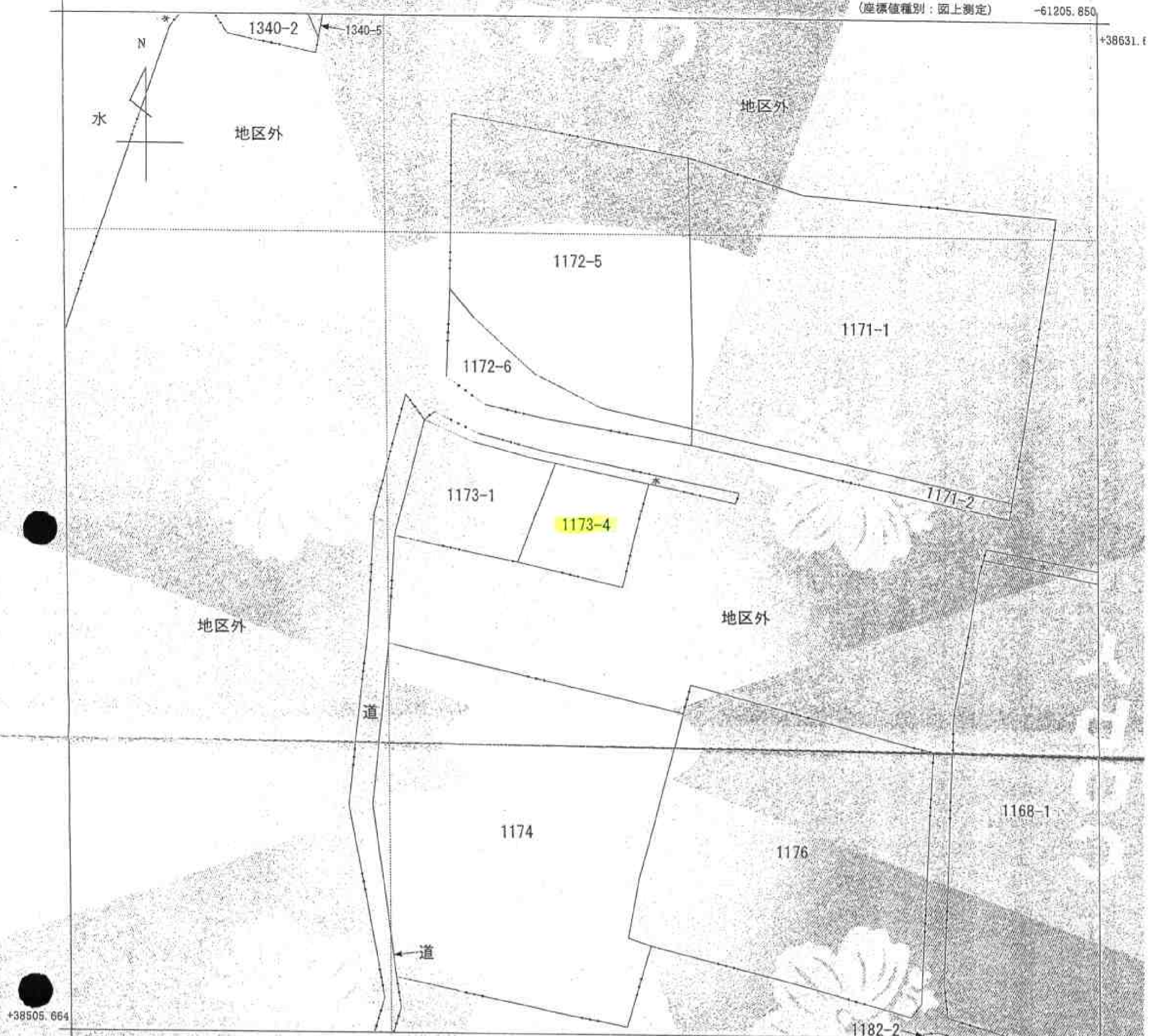


(座標値種別：図上測定)

-61205.850

+38631.6



+38505.664

-61330.850

(座標値種別：図上測定)



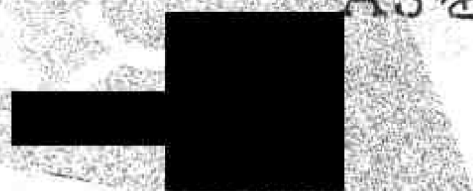
請求部	所在	前橋市下増田町字須永				地番	1173番4		
出力縮尺	1/500	精度区分	甲三	座標系番号又は記号	IX	分類	地区(法第14条第1項)	種類	地籍図
作成年月日					備考付年月日(原図)			備考事項	

これは地図に記載されている内容を証明した書面である。

平成23年11月4日  
前橋地方法務局

申請番号：28-3  
(1/1)

登記官



A3をA4に縮小コピー

(6枚目)