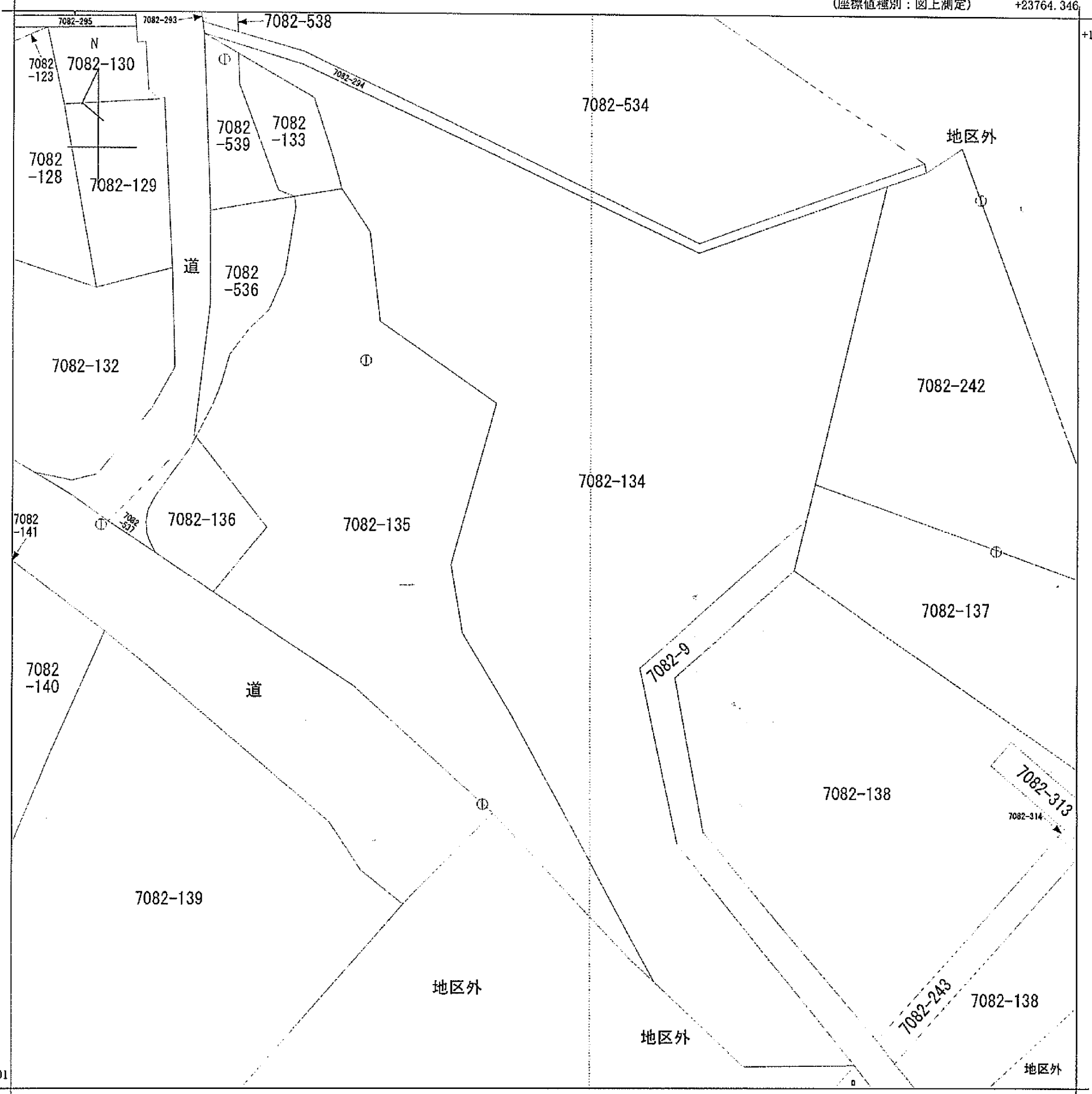


公用

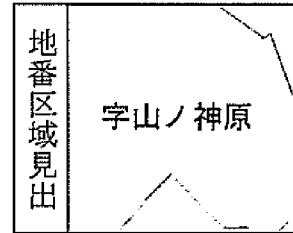
(座標値種別：図上測定) +23764.346

+181846.001



+181720.001

+23639.346 (座標値種別：図上測定)



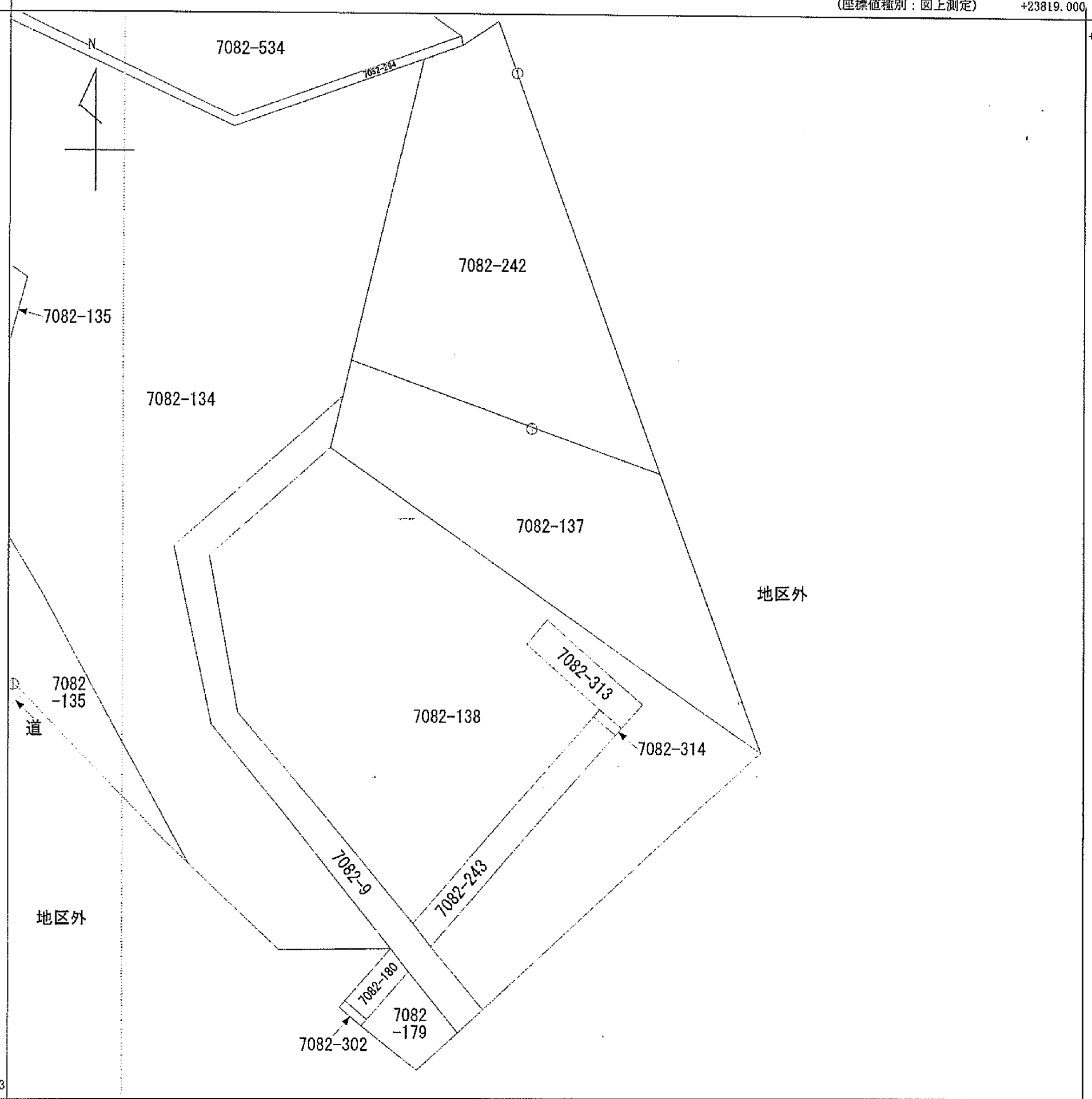
請求部	所在	耶麻郡猪苗代町字山ノ神原				地番			
出力尺	1/500	精度区分	乙一	座標系番号又は記号	IX	分類	地図(法第14条第1項)	種類	地籍図
作成年月日	平成11年1月			備付年月日(原図)			補記事項		

これは地図に記録されている内容を証明した書面である。

公用

(座標値種別：図上測定) +23819.000

+181831.163



+181705.163

+23694.000 (座標値種別：図上測定)

地番区域見出  
字山ノ神原

請求部	所在	耶麻郡猪苗代町字山ノ神原				地番			
出力縮尺	1/500	精度区分	乙一	座標系番号又は記号	IX	分類	地図(法第14条第1項)	種類	地籍図
作成年月日	平成11年1月			備付年月日(原図)			補記事項		

これは地図に記載されている内容を証明した書面である。