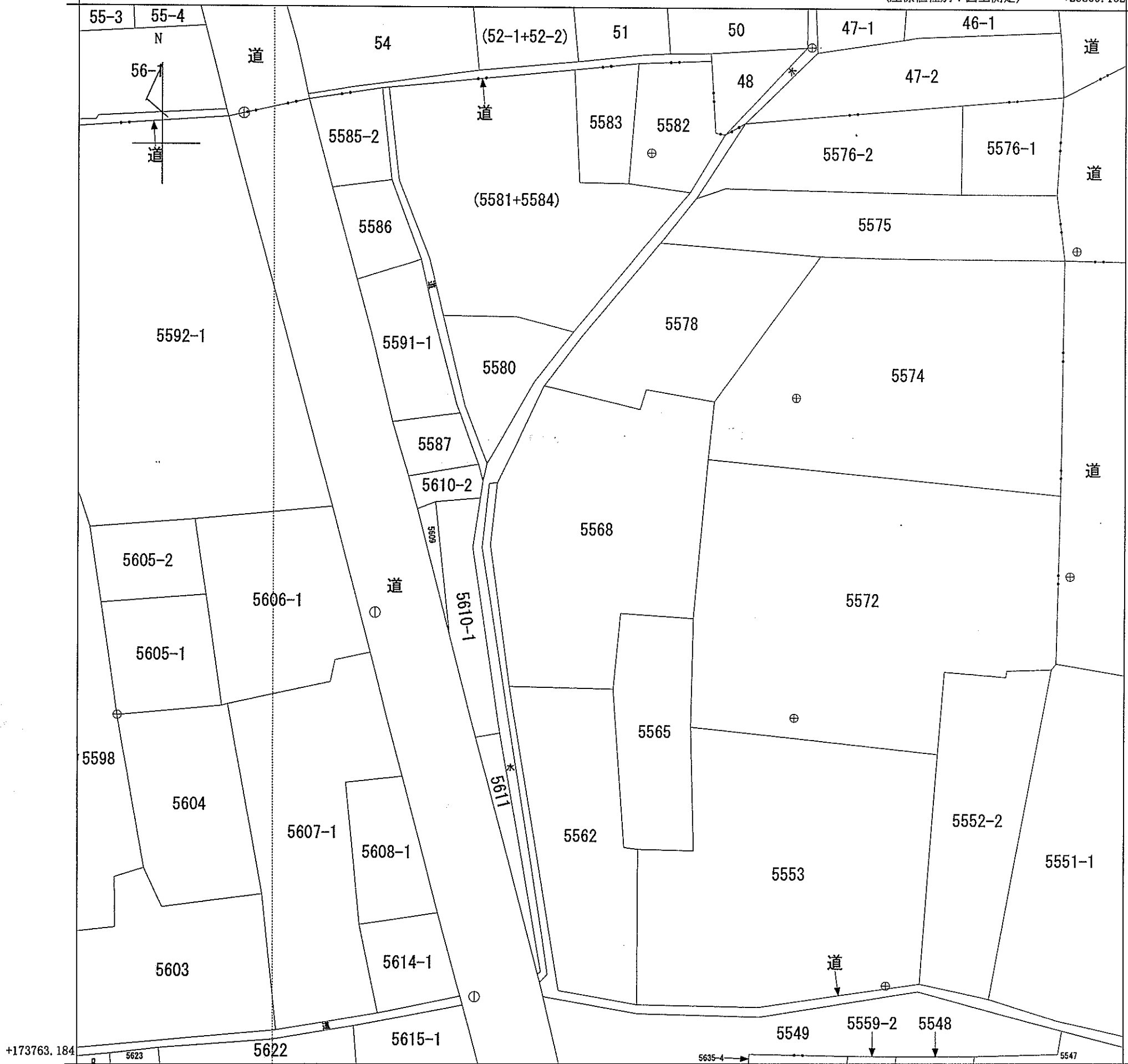


(座標値種別：図上測定)

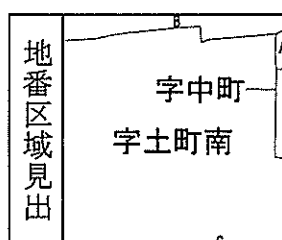
+23809.132

+173889.184



+23684.132

(座標値種別：図上測定)



A 字馬場
B 字土町
C 字北半坂

請求部	所在	耶麻郡猪苗代町字土町南				地番	5568番			
出力縮尺	1/500	精度区分	甲三	座標系番号又は記号	IX	分類	地図(法第14条第1項)		種類	地籍図
作成年月日	昭和57年9月			備付年月日(原図)				補記事項		

これは地図に記録されている内容を証明した書面である。