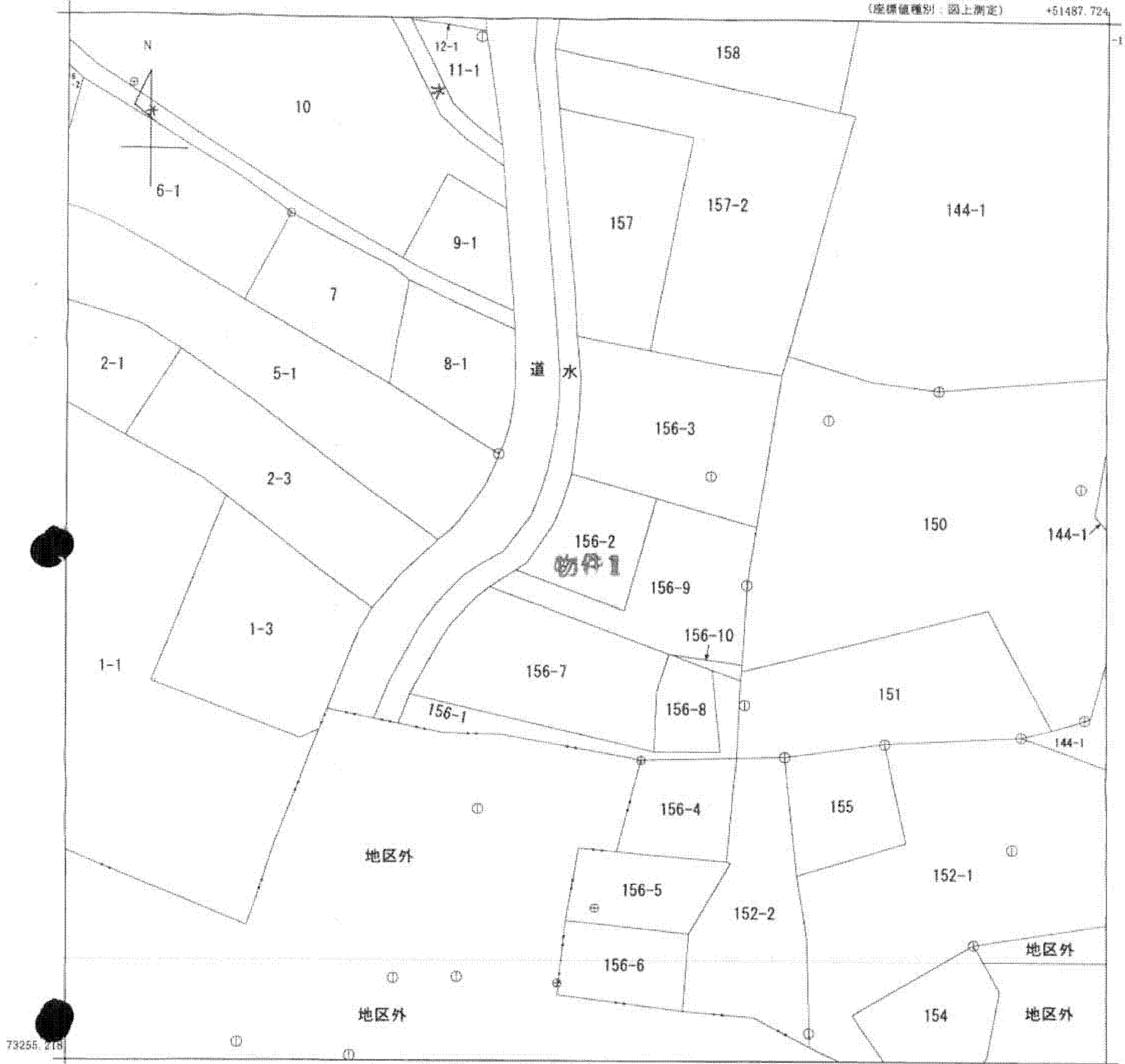


法第14条地図 (写)

(座標値種別：図上測定)

+51487.724

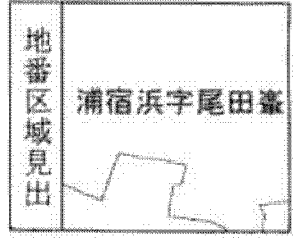
-173129.218



73255.218

+51362.724 (座標値種別：図上測定)

(注) 図郭座標値は、国土交通省国土地理院が公表した座標補正パラメータによる修正がされています。



A4判に縮小

請求部	所在	社鹿郡女川町浦宿浜字尾田峯				地番	156番2			
出力縮尺	1/500	精度区分	甲三	座標系番号又は記号	X	分類	地図(法第14条第1項)		種類	地籍図
作成年月日	昭和56年2月			備付年月日(原図)	昭和60年1月17日			補記事項		

これは地図に記載されている内容を証明した書面である。

平成24年10月29日

仙台法務局石巻支局

申請番号：13-32

登記官

(1/1)

(5 枚目)