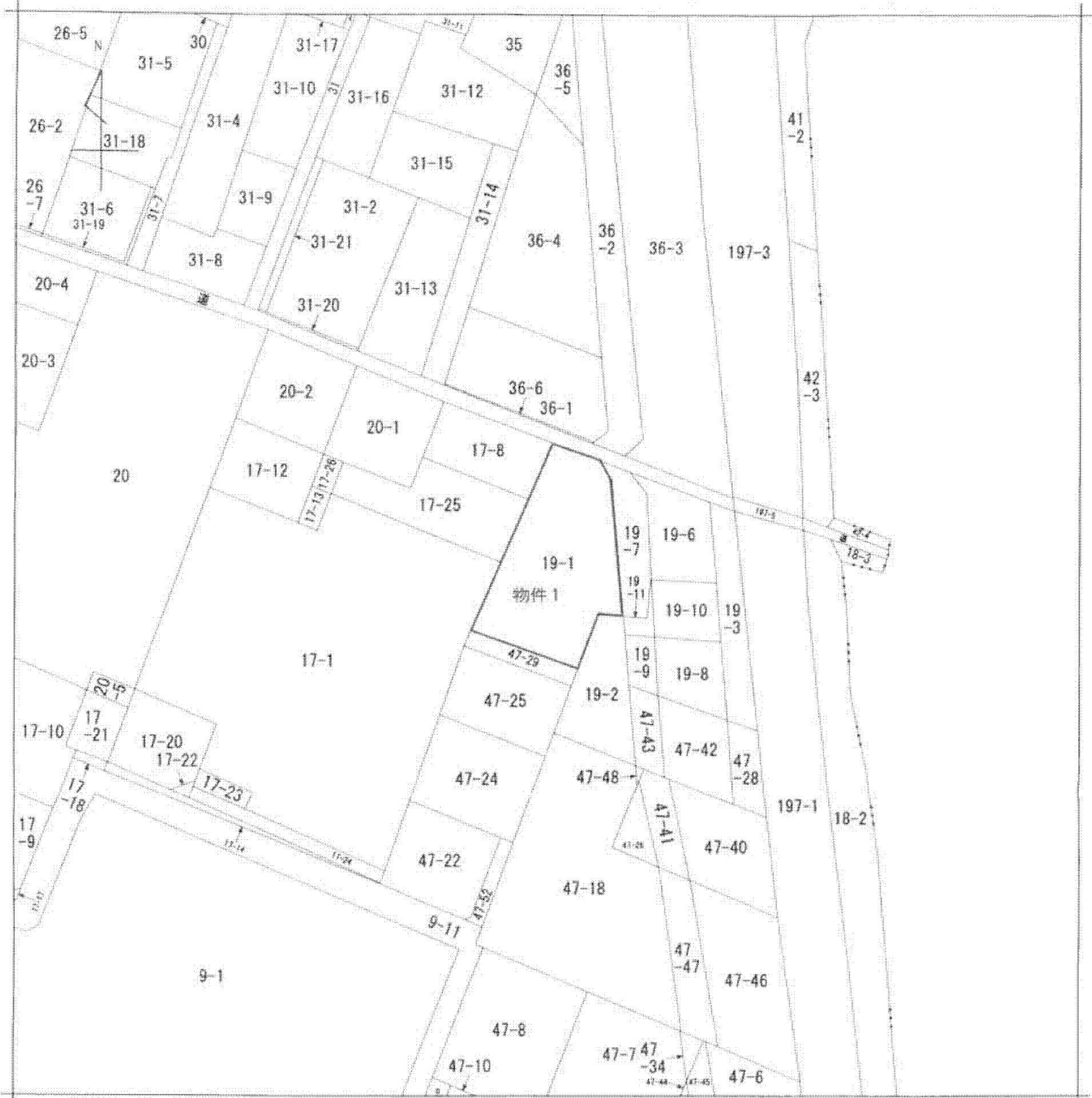


# 公 図 写



(注) 地図に準ずる図面は、土地の区画を明確にした不動産登記法所定の地図が備え付けられるまでの間、これに代わるものとして備え付けられている図面で、土地の位置及び形状の概略を記載した図面です。

地番  
区域見出し  
南小泉  
字八軒小路

A4判に縮小

請求部	所在	仙台市若林区南小泉字八軒小路			地番	19番1		
出力縮尺	1/600	精度区分		座標系番号又は記号	分類	地図に準ずる図面	種類	旧土地台帳附属地図
作成年月日	明治19年7月			備付年月日(原図)			補事項	

これは地図に準ずる図面に記録されている内容を証明した書面である。

平成26年2月14日  
仙台法務局

申請番号：86-2  
(1/1)

登記官

( 7 枚目)