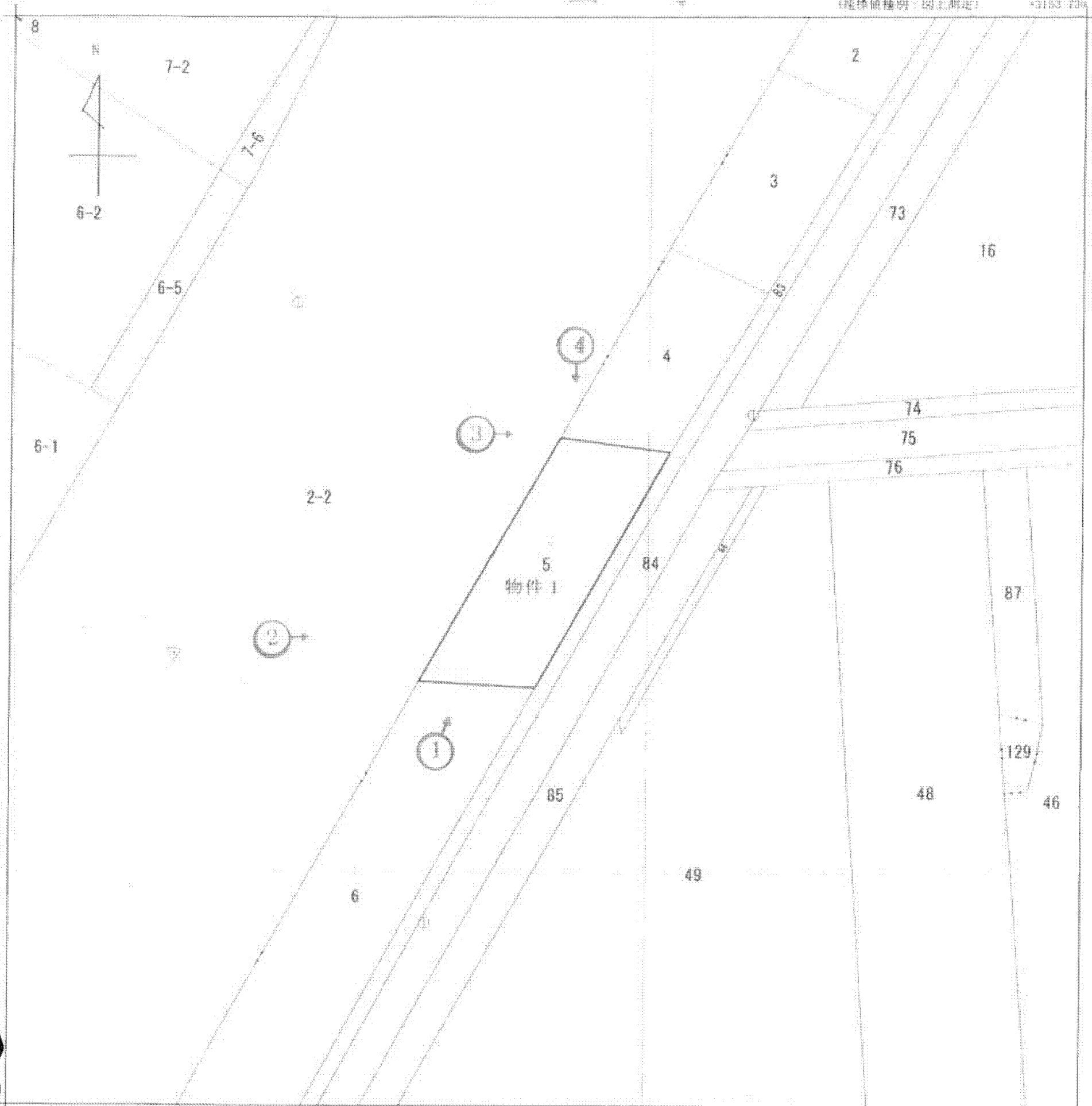


公 図 写

(座標補正種別：国土測定)

43153.730

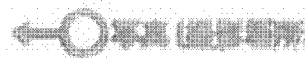
312131.281



43028.730 (座標補正種別：国土測定)

(注) 座標補正種別は、国土交通省国土地理院が公表した座標補正パラメータによる修正がされています。

凡 例



地番区域見出し
 遼東中泉
 字塩川前
 地番一帯
 遼東中泉
 字塩川前

A 4判に縮小

請求部	所在	亶理郡亶理町遼東中泉字新一里塚				地番	5番			
出力縮	1/500	精度区分	甲三	座標系番号又は記号	X	分類	地図(法第14条第1項)		種類	地籍図
作成年月日	昭和52年2月			備付年月日(原図)	昭和57年3月20日			補記事項		

これは地図に記載されている内容を証明した書面である。

(仙台法務局名取出張所管轄)

平成26年1月15日

仙台法務局

申請番号：24-6

登記官

(16 枚目)

(1/1)