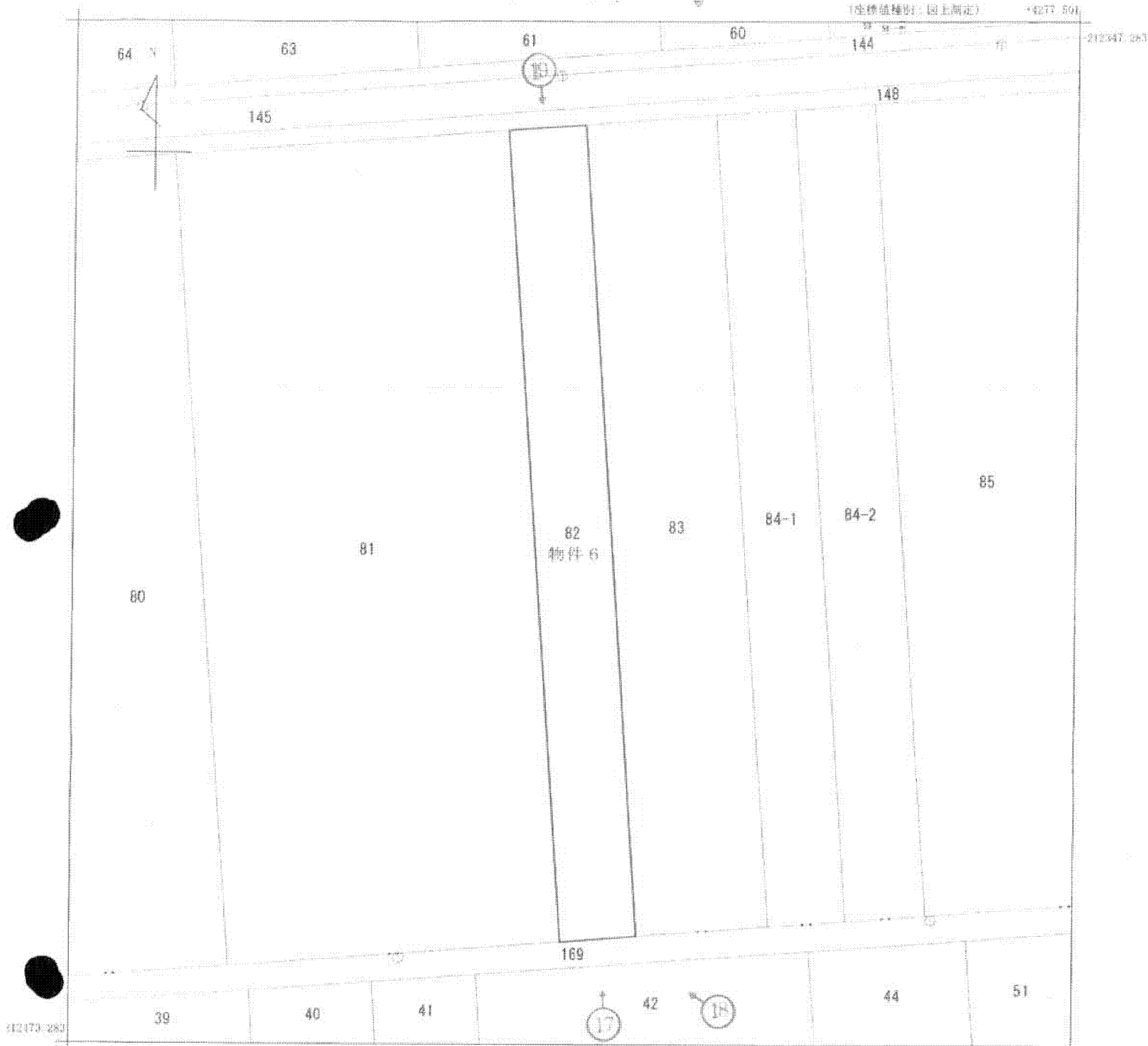


公 図 写

(座標値種別：国上測定) +4277.504



+4152.504 (座標値種別：国上測定)

(注) 国郡座標値は、国土交通省国土地理院が公表した座標補正パラメータによる修正がされています。

地番区域見出し
 逢隈中泉字新田
 逢隈中泉
 字夏

A 4判に縮小

請求部	所在	巨理郡巨理町逢隈中泉字新田				地番	82番			
出力縮	1/500	精度区分	甲三	座標系番号又は記号	X	分類	地図(法第14条第1項)		種類	地籍図
作成年月日	昭和52年2月			備付年月日(原図)	昭和57年3月20日		補記項			

これは地図に記録されている内容を証明した書面である。

(仙台法務局名取出張所管轄)

平成26年1月15日

仙台法務局

申請番号：24-3

(1/1)

登記官

(21 枚目)