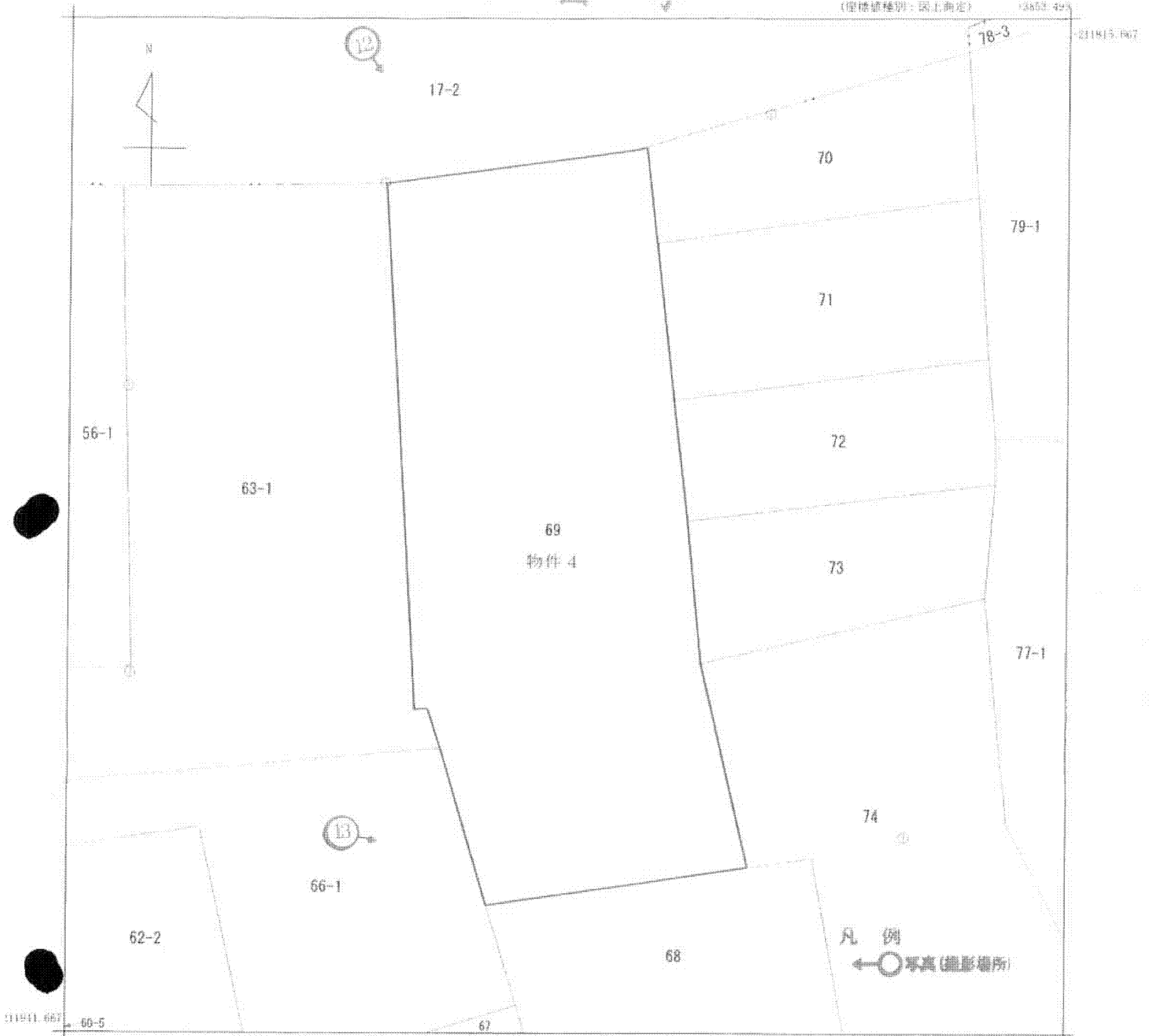


公 図 写

(座標値種別：国土測定)

13653-499



+3728.499 (座標値種別：国土測定)

(注) 図郭座標値は、国土交通省国土地理院が公表した座標補正プログラムによる修正がされています。

地番区域見出
 遠隣中泉
 宇下川筋
 遠隣中泉字水塚

A 4 判に縮小

請求分	所在	亶理郡亶理町遠隣中泉字水塚				地番	69番			
出縮力尺	1/500	精度区分	乙一	座標系番号又は記号	X	分類	地図(法第14条第1項)		種類	地籍図
作成年月日	昭和52年2月			備付年月日(原図)	昭和57年3月20日		補事項			

これは地図に記載されている内容を証明した書面である。

(仙台法務局名取出張所管轄)

平成26年1月15日

仙台法務局

申請番号：24-5
(1/1)

登記官

(19 枚目

