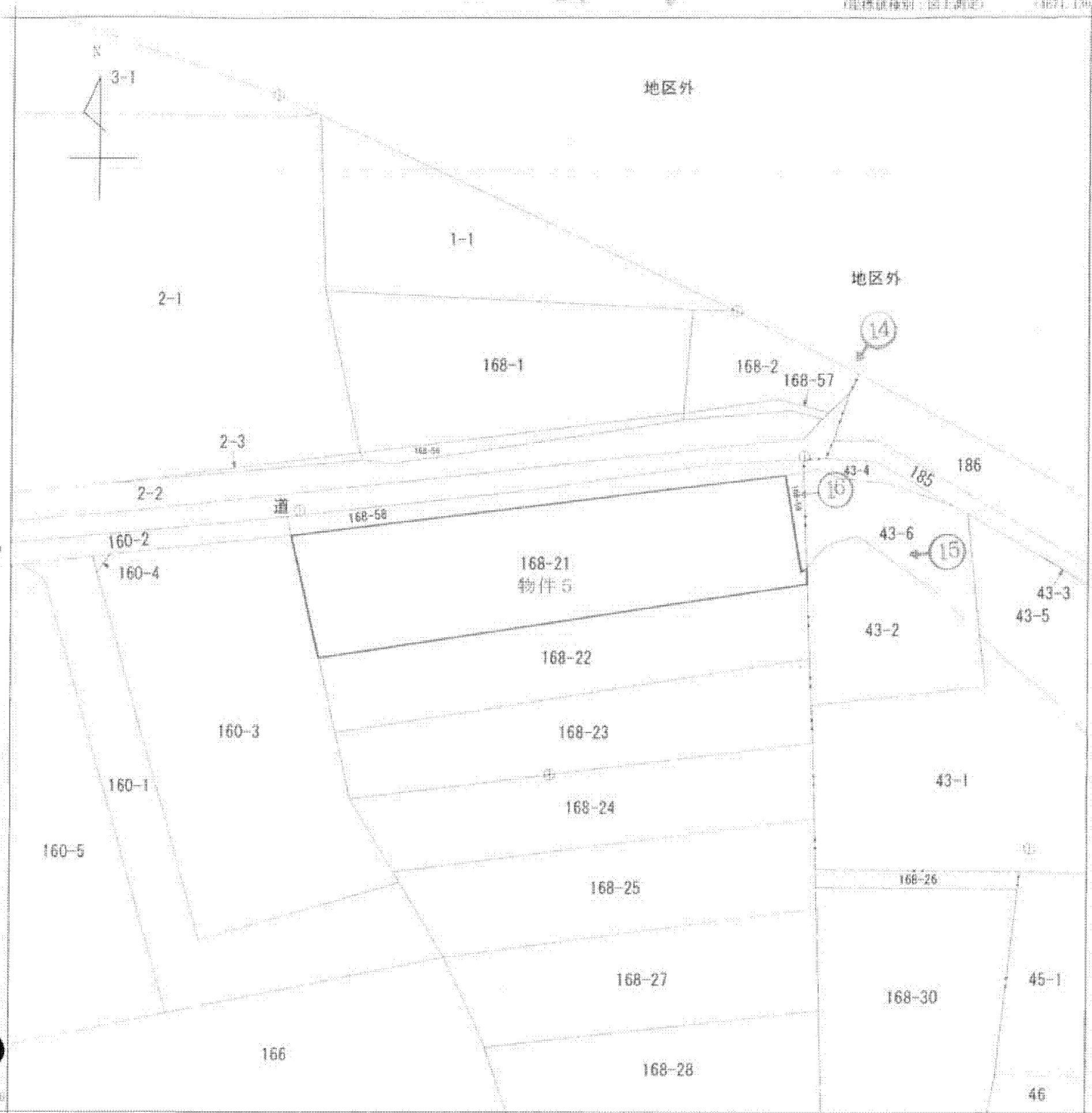


# 公 図 写

(座標値種別：国土測定)

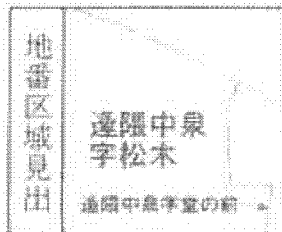
44671.130

211624.810



(44546.130) (座標値種別：国土測定)

(注) 図郭座標値は、国土交通省国土地理院が公表した座標補正パラメータによる修正がされています。



A 4判に縮小

請求部	所在	亶理郡亶理町遠隣中泉字松木				地番	168番21			
出力寸	1/500	精度区分	乙一	座標系番号又は記号	X	分類	地図(法第14条第1項)		種類	地籍図
作成年月日	昭和52年2月			備付年月日(原図)	昭和57年3月20日		補記事項			

これは地図に記録されている内容を証明した書面である。

(仙台法務局名取出張所管轄)

平成26年1月15日

仙台法務局

申請番号：24-4

(1/1)

登記官

( 20 枚目

