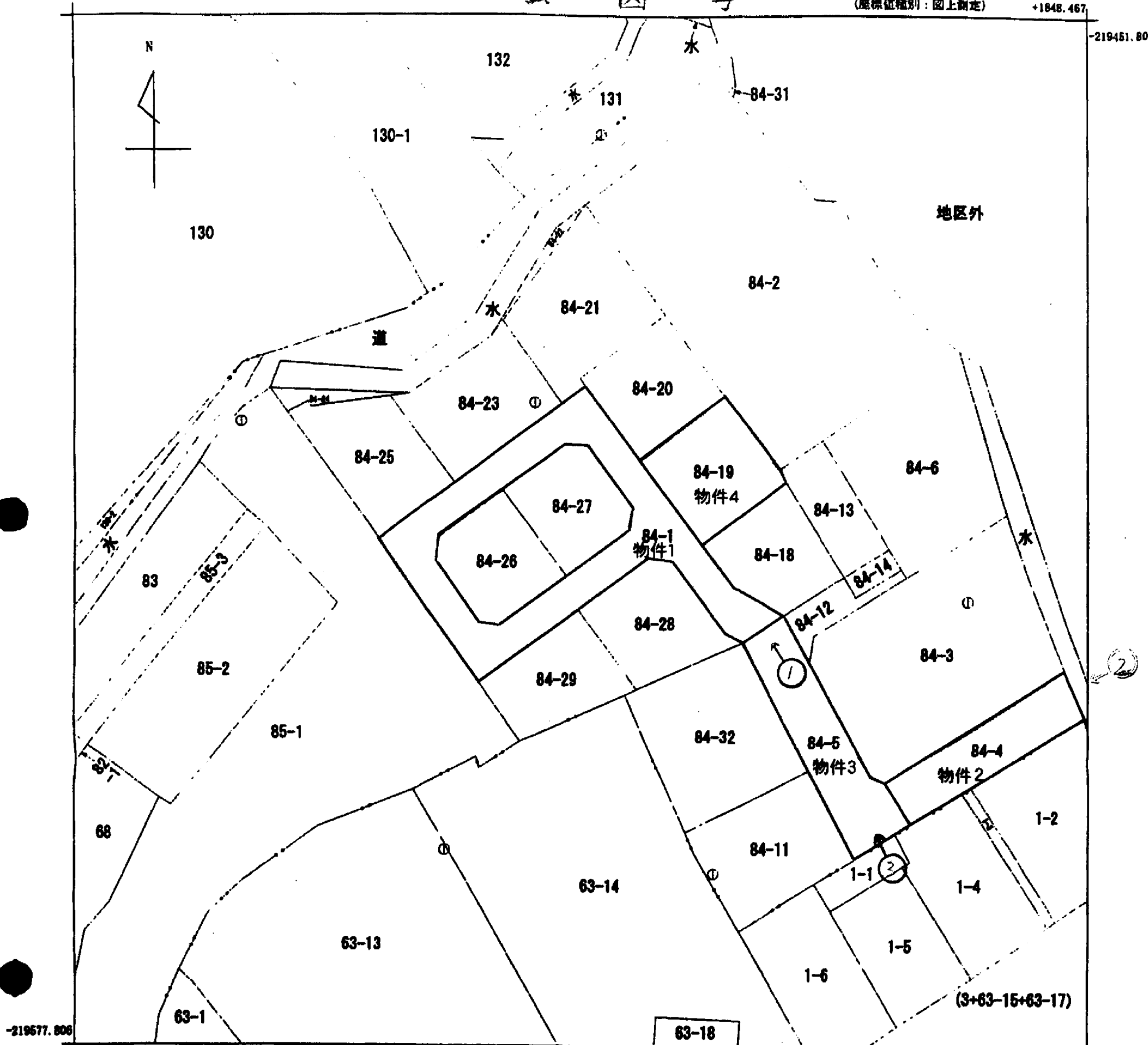


公 図 写

(座標値種別：図上測定)

+1948.467

-219451.80



-219577.806

+1723.467

(座標値種別：図上測定)

(注) 地図に準ずる図面は、土地の区画を明確にした不動産登記法所定の地図が備え付けられるまでの間、これに代わるものとして備え付けられている図面で、土地の位置及び形状の概略を記載した図面です。

(注) 座標値は、国土交通省国土院が公表した座標補正パラメータによる修正がされています。



A 長瀬字鳥飼

A4判に縮小

請求分	所在	亶理郡亶理町長瀬字鳥飼				地番	84番1			
出力尺	1/500	精度区分	乙一	座標系番号又は記号	X	分類	地図に準ずる図面		種類	地籍図
作成年月日	昭和50年2月			備付年月日(原図)	昭和51年10月21日		補記事項			

これは地図に準ずる図面に記録されている内容を証明した書面である。

凡例

○ 写真(撮影場所)

平成24年10月18日

仙台法務局名取出張所

登記官

申請番号：15-15

(1/1)

(8 枚目)