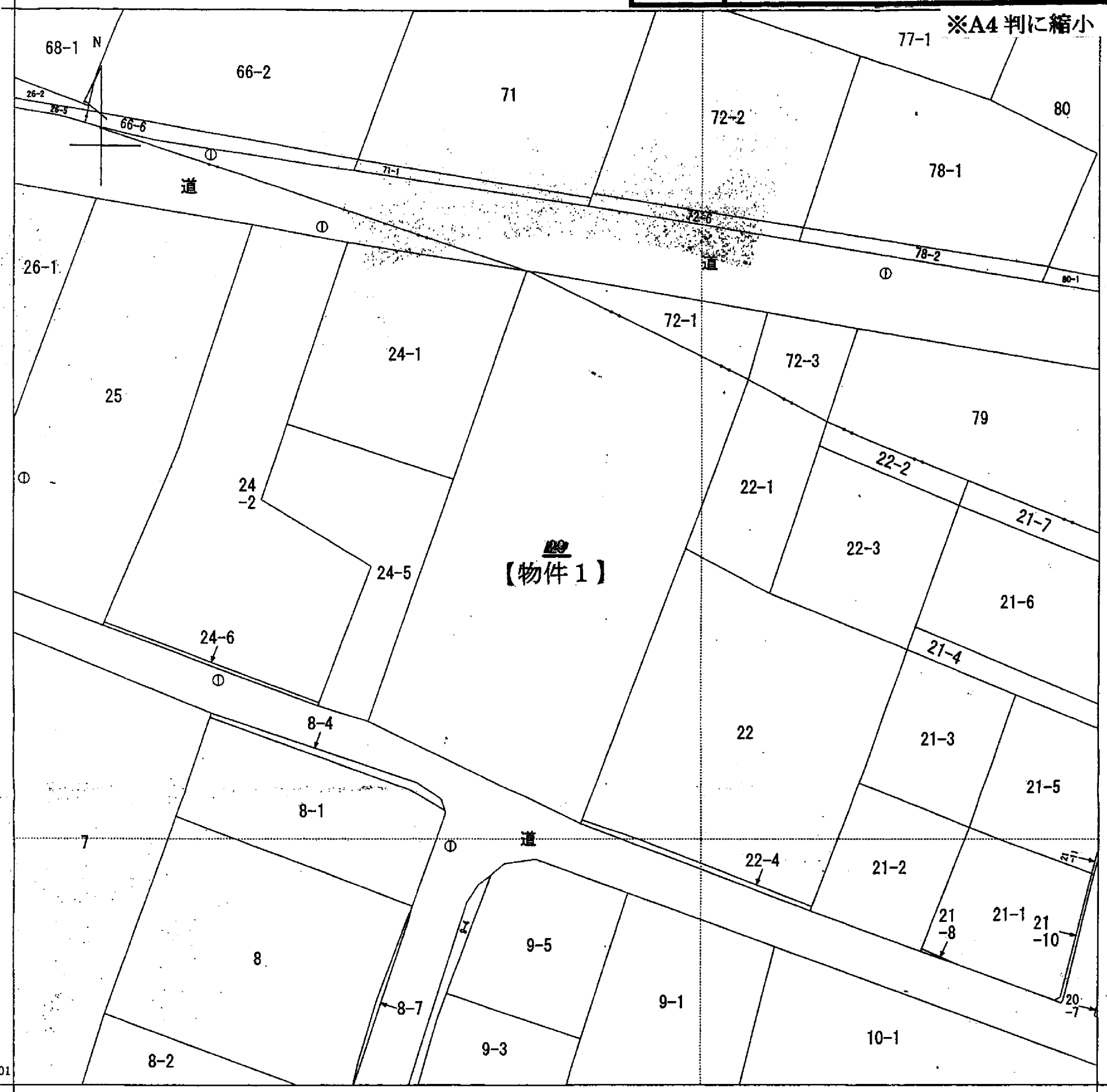


別紙2 公図写 (法第14条第1項地図写)



+15823.801 (座標値種別: 図上測定)

(注) 図郭座標値は、国土交通省国土地理院が公表した座標補正パラメータによる修正がされています。

地番区域見出
 高清水上佐野
 高清水佐野丁

請求部	所在	栗原市高清水佐野丁			地番	23番			
出力縮尺	1/500	精度区分	甲三	座標系番号又は記号	X	分類	地図(法第14条第1項)	種類	地籍図
作成年月日	昭和51年11月			備付年月日(原図)	昭和55年1月10日		補記事項		

これは地図に記載されている内容を証明した書面である。

平成25年5月16日
 仙台法務局古川支局
 登記官

申請番号: 14-3
 (1/1)

