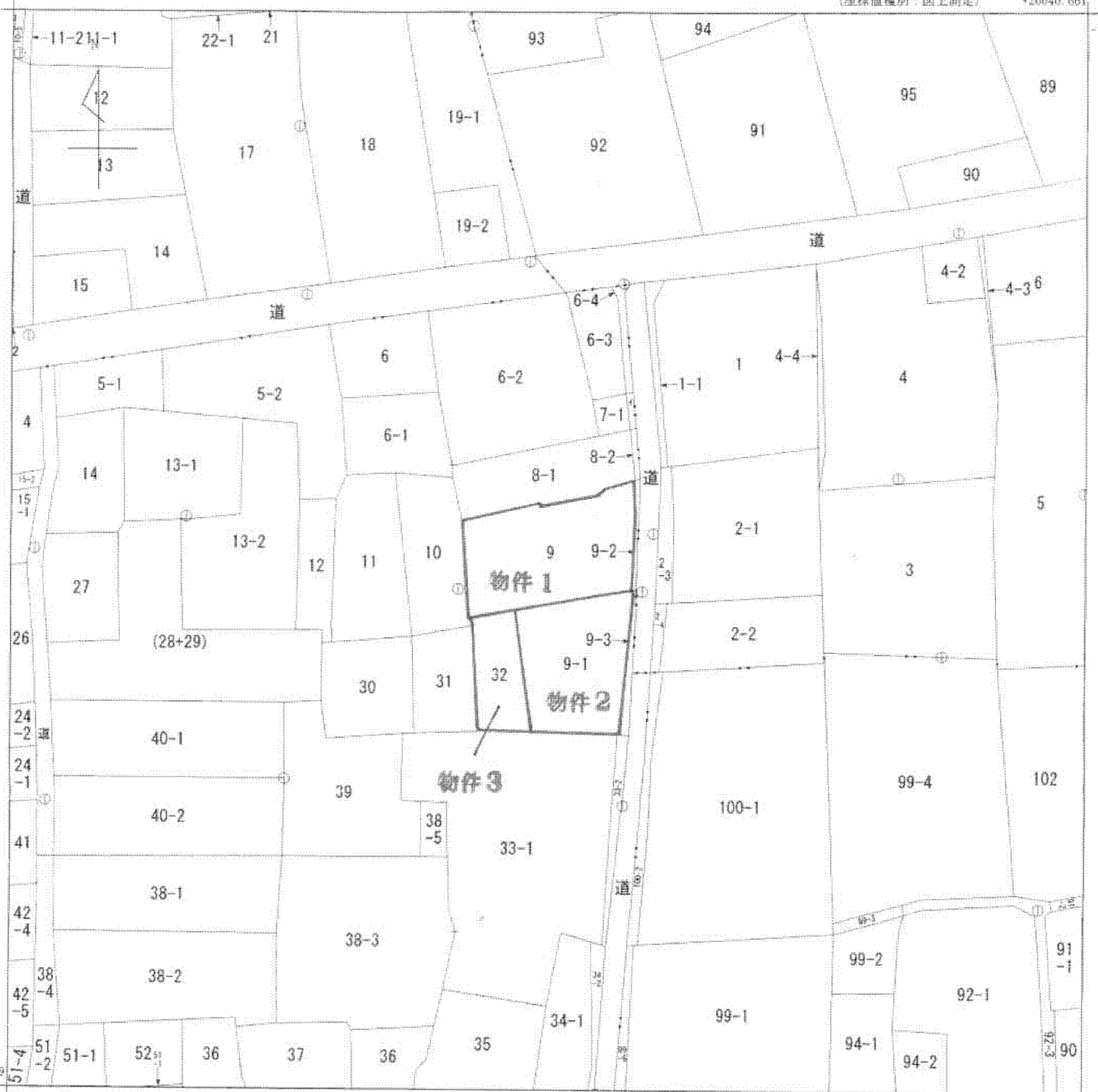


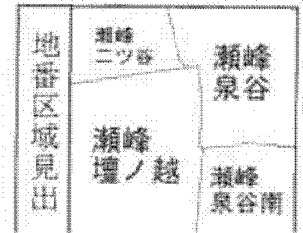
法第14条地図

(座標値種別：図上測定) +20040.661



+19790.661 (座標値種別：図上測定)

(注) 図郭座標値は、国土交通省国土地理院が公表した座標補正パラメータによる修正がされています。



A4判に縮小

請求部	所在	栗原市瀬峰壇ノ越				地番	9番		
出縮力尺	1/1000	精度区分	乙一	座標系番号又は記号	X	分類	地図(法第14条第1項)	種類	地籍図
作成年月日	昭和48年11月			備付年月日(原図)	昭和51年5月17日		補記事項		

これは地図に記録されている内容を証明した書面である。

平成25年10月21日
仙台法務局古川支局

申請番号：12-1
(1/1)

登記官

(7 枚目)