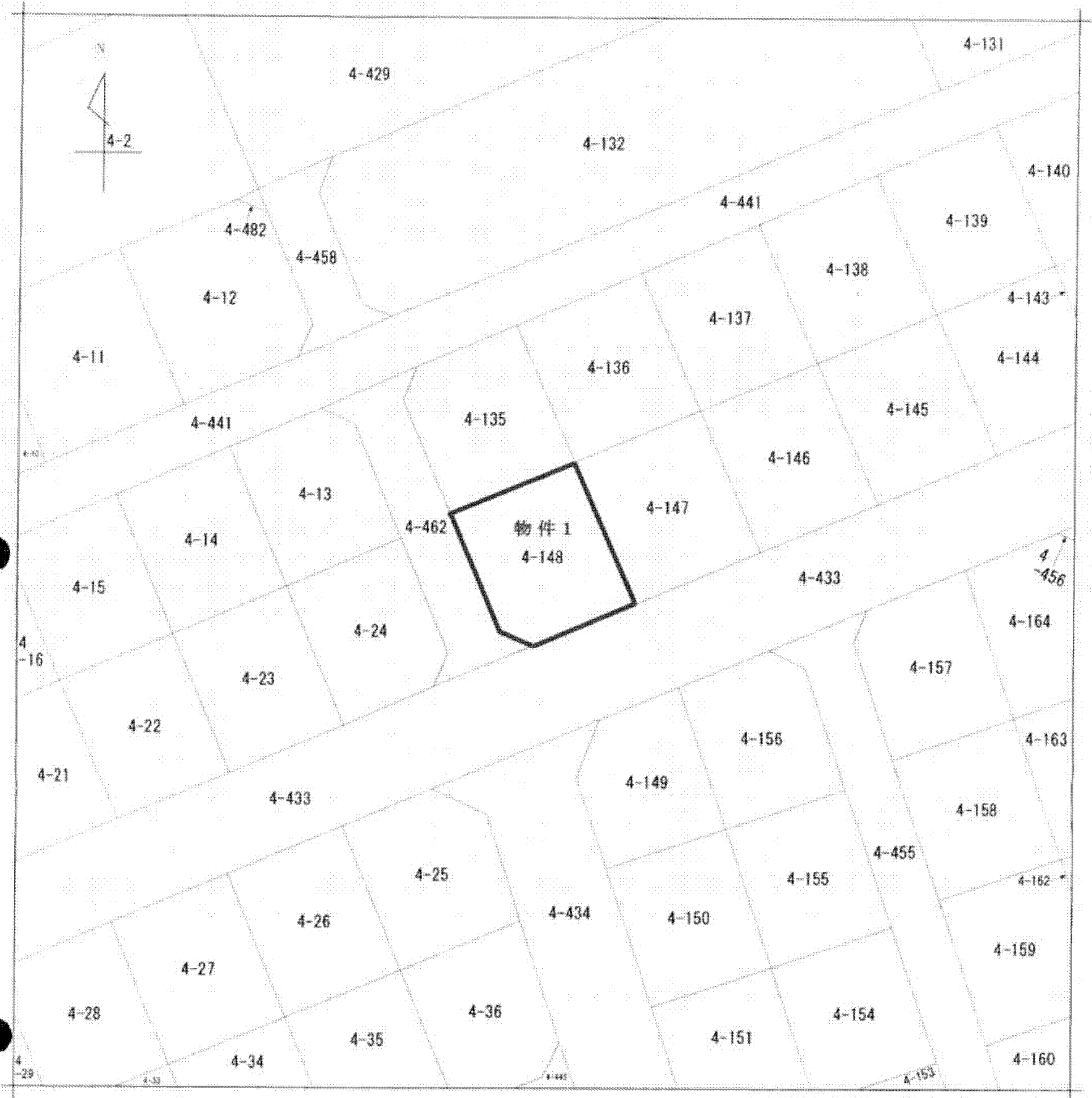


公 図 写



(注) 地図に準ずる図面は、土地の区画を明確にした不動産登記法所定の地図が編み付けられるまでの間、これに代わるものとして編み付けられている図面で、土地の位置及び形状の概略を記載した図面です。

地番区域見出し
高森3丁目

A4判に縮小

請求分	所在	仙台市泉区高森三丁目				地番	4番148			
出力縮尺	1/500	精度区分	座標系番号又は記号	分類	地図に準ずる図面			種類	その他	
作成年月日				備付年月日(原図)				補事項		

これは地図に準ずる図面に記録されている内容を証明した書面である。

平成26年4月3日
仙台法務局

申請番号：53-4
(1/1)

登記官

(5 枚目)