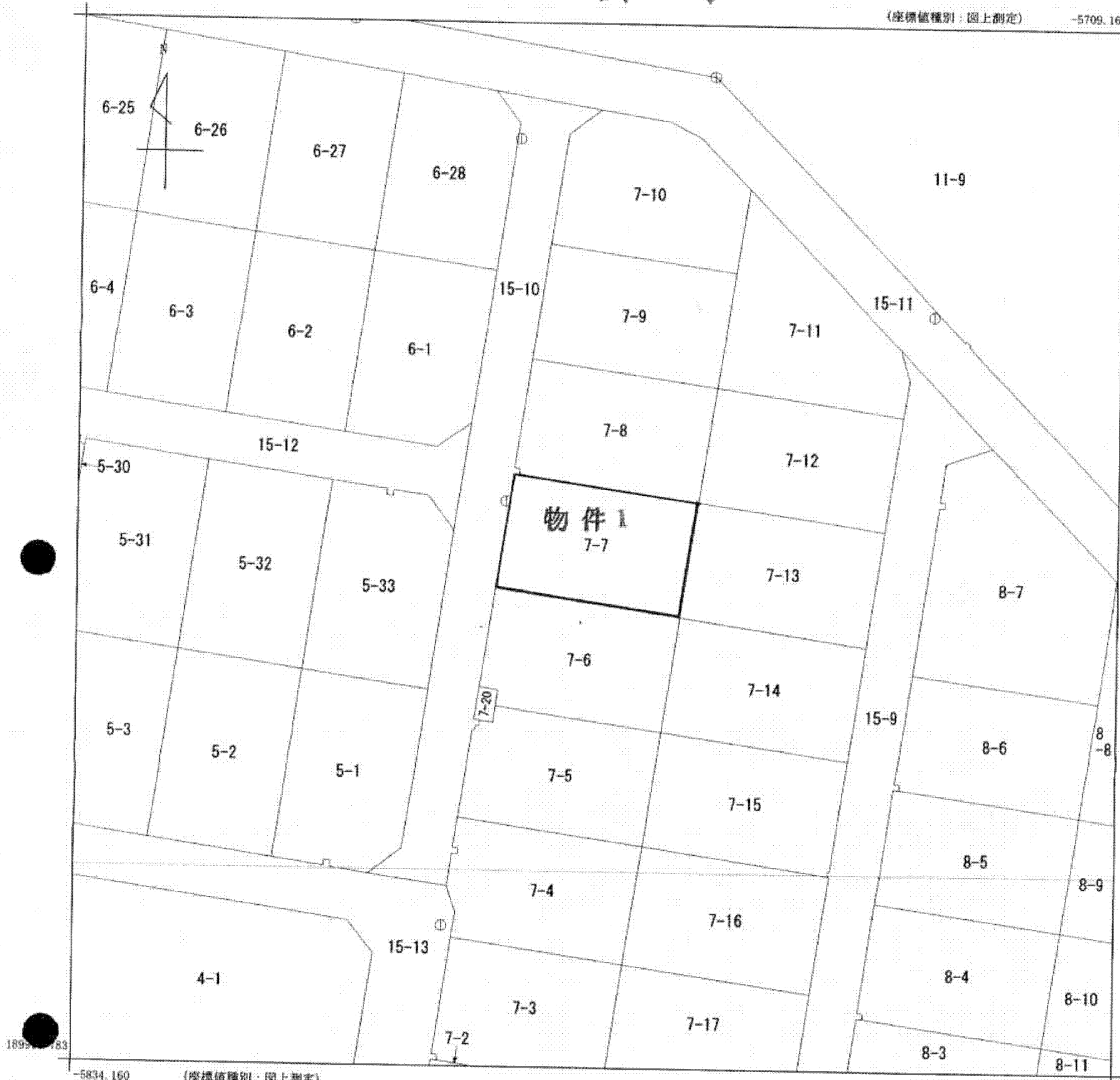


# 公 図 写

(座標値種別：図上測定)

-5709.160

-189789.783



-5834.160 (座標値種別：図上測定)

(注) 図部座標値は、国土交通省国土地理院が公表した座標補正パラメータによる修正がされています。

地番区域見出  
高野原2丁目

A4判に縮小

請求部	所在	仙台市青葉区高野原二丁目			地番	7番7			
出力縮尺	1/500	精度区分	甲二	座標系番号又は記号	X	分類	地図(法第14条第1項)	種類	土地区画整理所在図
作成年月日	平成9年10月7日			備付年月日(原図)	平成9年12月10日		補記事項		

これは地図に記載されている内容を証明した書面である。

平成26年2月13日  
仙台北務局

申請番号：27-6  
(1/1)

登記官

( 5 枚目)