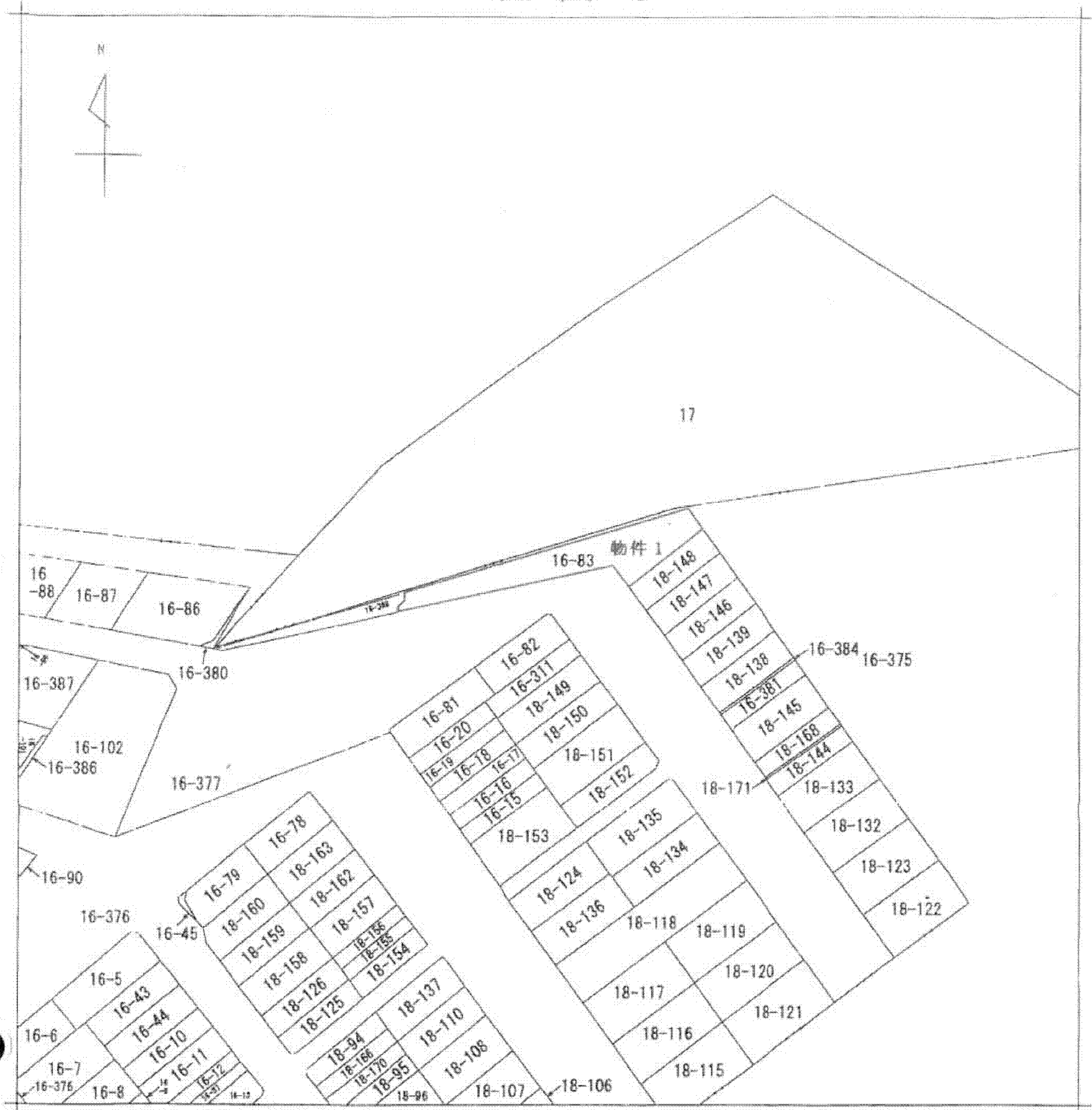
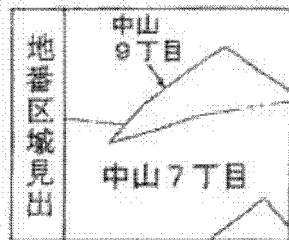


公 図 写



(注) 地図に準ずる図面は、土地の区画を明確にした不動産登記法所定の地図が備え付けられるまでの間、これに代わるものとして備え付けられている図面で、土地の位置及び形状の概略を記載した図面です。



A4判に縮小

請求部	所在	仙台市青葉区中山七丁目				地番	16番83	
出力縮尺	1/600	精度区分	座標系番号又は記号	分類	地図に準ずる図面		種類	その他
作成年月日				備付年月日(原図)			補記事項	

これは地図に準ずる図面に記録されている内容を証明した書面である。

平成24年6月1日
仙台法務局

申請番号: 46-4
(1/1)

登記官

(⑥ 枚目)

