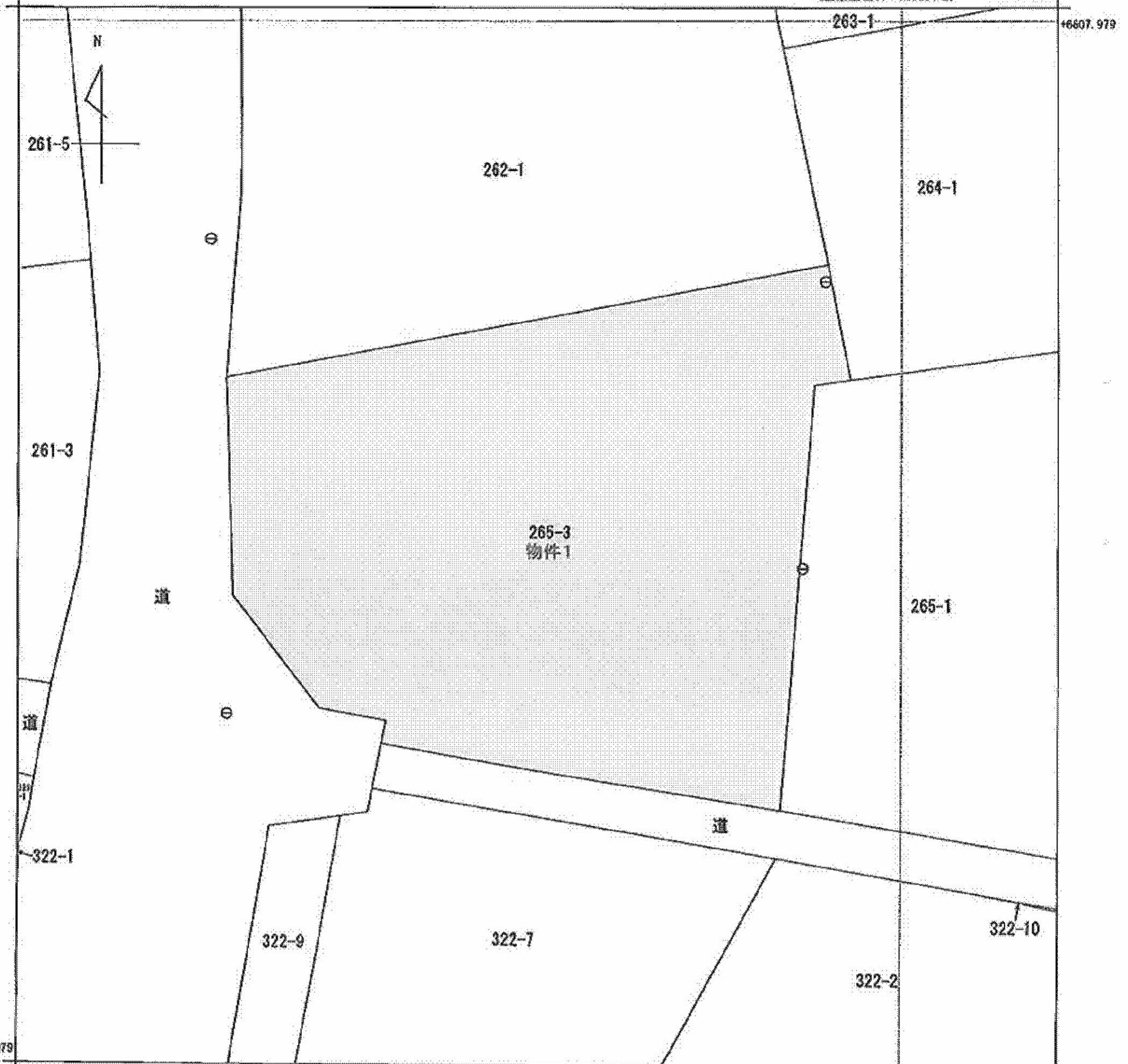


(座標値種別：国上測定) +34120.066



+33995.668 (座標値種別：国上測定)

(注) 国土交通省国土地理院が公表した座標補正パラメータ (touhokutaiheiyoueki2011.par) による修正がされています。

地番区域見出し
中山字大塚

請求	所在	二戸郡一戸町中山字大塚			地番	265番3	
力尺	1/500	精度区	乙一	座標系番号又は記号	X	分類	地図(法第14条第1項)
作成年月日	平成9年2月			備付年月日(原図)		補記事項	

これは地図に記載されている内容を証明した書面である。

平成27年9月7日

盛岡地方法務局二戸支局

登記官

請番号：12-3

(1/1)